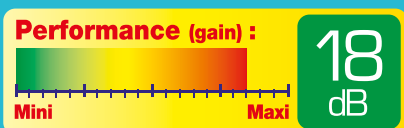
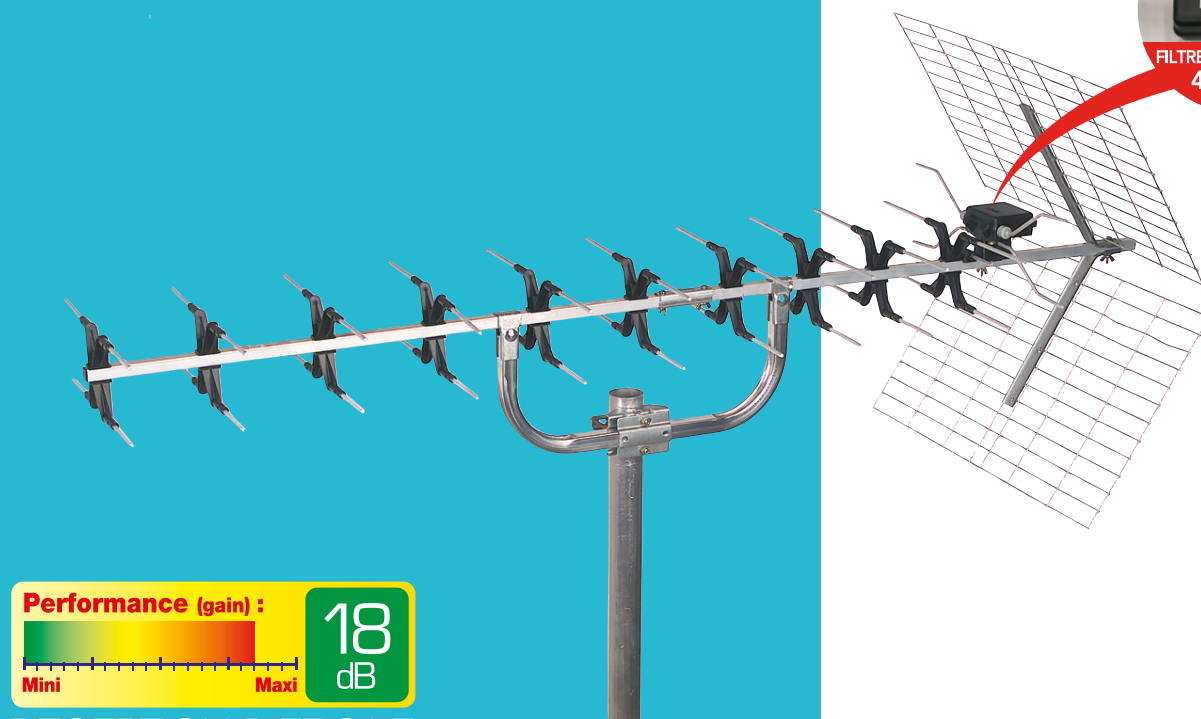


Notice
d'utilisation

Antenne terrestre

PERFORMANCE

20 éléments



RECEPTION DIFFICILE

COMMUTABLE

FILTRE
4G

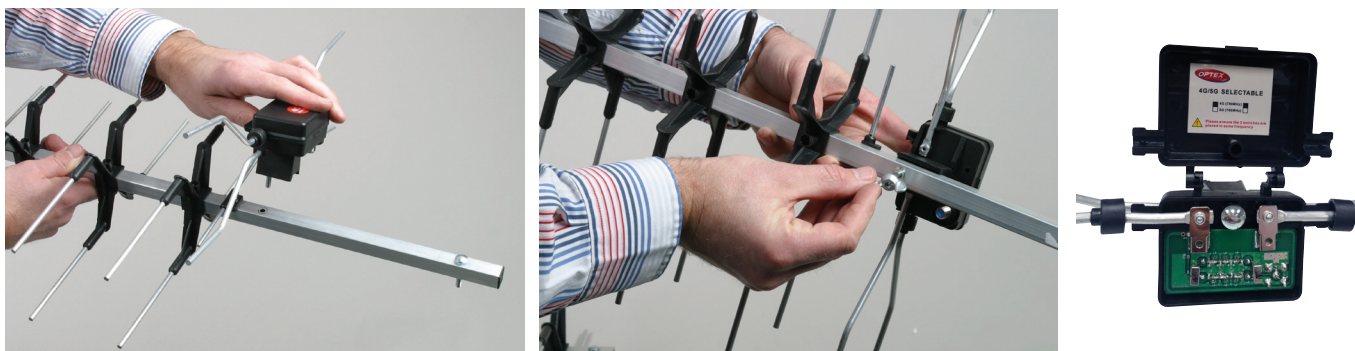
FILTRE
5G
PAR DEFAUT

Réf : 882069



Vous avez fait l'acquisition d'une antenne DNX 2000 compatible 4G et nous vous en remercions.
Vous trouverez ci-dessous le descriptif de montage de l'antenne.

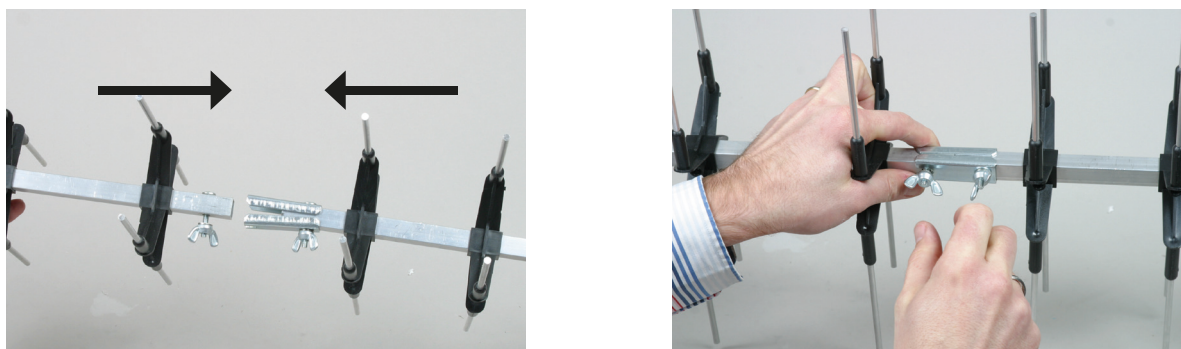
1. Montage du dipôle



- Placez le dipôle sur le bras arrière de l'antenne dans le trou prévu.
- Fixez-le ensuite avec la rondelle et l'écrou papillon fourni.

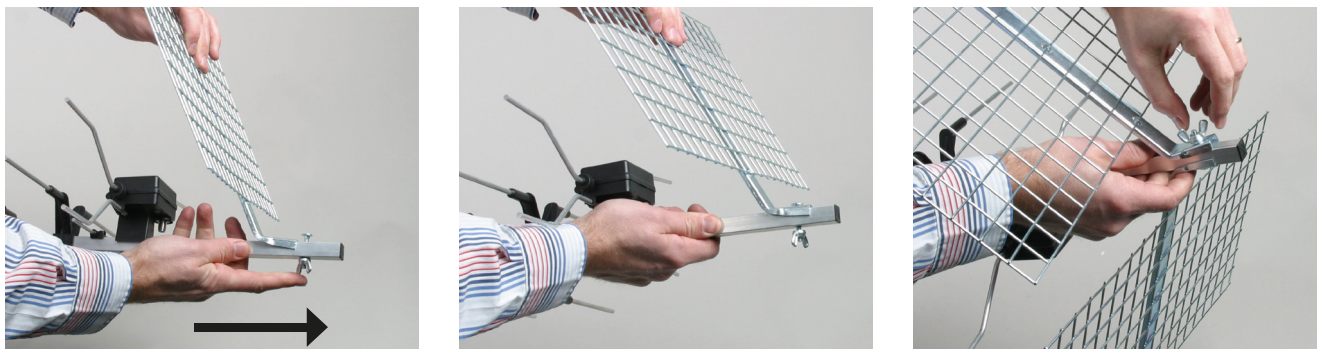
IMPORTANT : Le dipôle est équipé d'un commutateur qui permet de changer le filtre interne pour la réception de la 4G ou pour la 5G. Par défaut, celui-ci est configuré pour la 5G. Assurez-vous que les 2 interrupteurs soient bien sur la même position.

2. Assemblage des 2 bras principaux qui constituent l'antenne



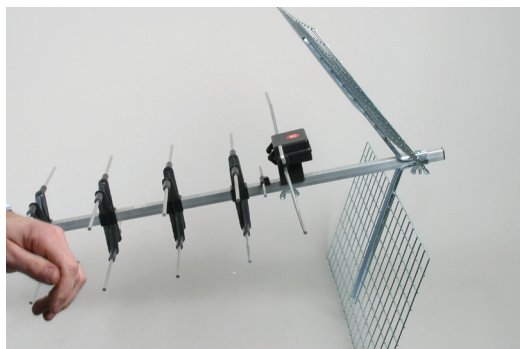
- Placez les 2 bras l'un en face de l'autre, et faites-les coulisser jusqu'à ce qu'ils s'emboîtent.
- Fixez-les ensuite avec la rondelle et l'écrou papillon fourni déjà positionnés.

3. Assemblage des grilles anti-échos

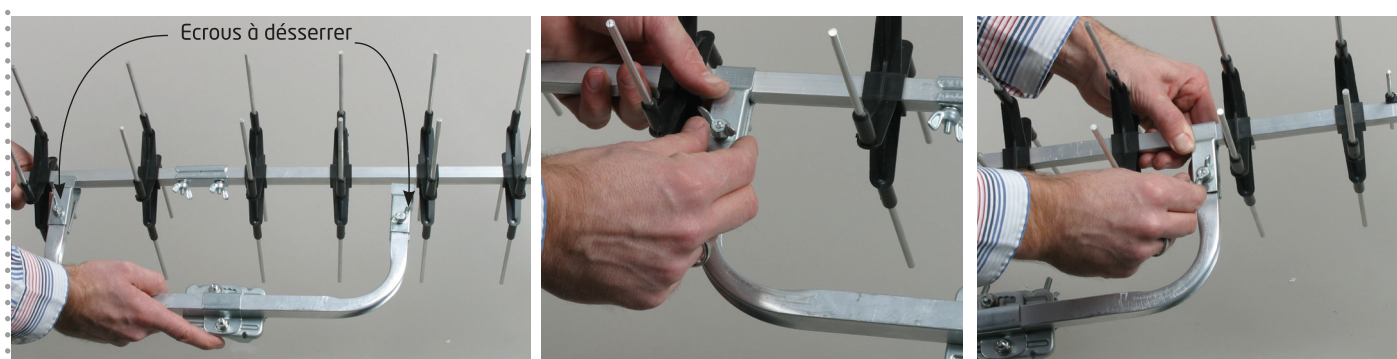


- Faites coulisser la 1ère grille anti-échos dans la vis fixée sur le bras. Procédez de la même manière pour la 2ème grille.
- Fixez-les ensuite en serrant l'écrou papillon fourni déjà positionnés.

A cette étape, votre antenne doit ressembler à la photo ci-dessous :



4. Assemblage de la jambe de force



- La jambe de force est livrée assemblée, il ne vous reste plus qu'à la fixer sur le bras de l'antenne.
- Placez-la comme sur la photo ci-dessus, désserrez légèrement les 2 écrous papillons afin d'écartier les mâchoires de fixations. (Il n'est pas nécessaire de les démonter complètement)
- Fixez ensuite l'ensemble en serrant les 2 écrous papillons.

PS : La bride de fixation présente sur la jambe de force permet de régler l'antenne en élévation afin d'optimiser la réception du signal.

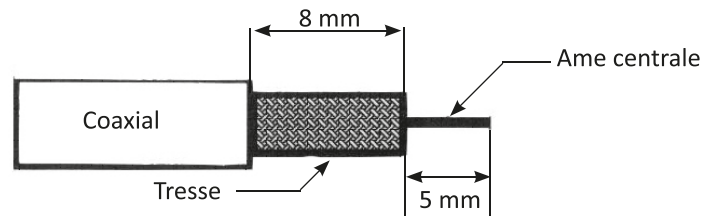
Voilà votre antenne est montée, il ne vous reste plus qu'à la fixer sur votre mât d'antenne avec les brides et mâchoires situées sur la fixation et enfin trouver la bonne orientation face à l'émetteur.



5. Connexion et fixation

- Montage des connecteurs «F»

Dégainez le câble coaxial suivant le schéma ci-dessous :

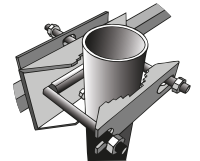


Repoussez la tresse sur la gaine de protection du câble coaxial en vérifiant que la tresse ne touche pas l'âme centrale.

Montez les fiches «F» (non fournies) sur le câble coaxial, l'âme centrale pénétrant de 5 mm dans l'embase du dipôle de l'antenne. Il est conseillé de protéger le connecteur extérieur contre le ruissellement de l'eau avec un bouchon d'étanchéité.

- Fixation de l'antenne sur le mât

Fixez votre antenne sur le mât de fixation au moyen des mâchoires situées sur la bride arrière de fixation. Serrez l'ensemble une fois la bonne position trouvée.



6. Données techniques

| Bande de fréquence | Canaux | Impédance | Nombre d'éléments | Gain de l'antenne | Longueur | Rapport AV/AR |
|--------------------|---------|-----------|-------------------|-------------------|----------|---------------|
| 470 ~ 700MHz (5G) | 21 - 49 | 75 Ohms | 20 | 16.5 à 18 dB | 1.45 m | > 30 dB |
| 470 ~ 790MHz (4G) | 21 - 60 | | | | | |