

## Guide

installation rapide

# Caméra intérieure motorisée 2K TUYA avec zoom x3



**SP - Cámara interior motorizada 2K TUYA con zoom x3**

**PT - Câmera interior motorizada 2K TUYA com zoom x3**



Réf : 990445

Rév 1.00 - 27092024

## **FR - Français**

Vous venez de faire l'acquisition de cette caméra motorisée et nous vous en remercions.

Ce guide d'installation rapide va vous expliquer comment connecter et accéder à votre caméra de l'intérieur mais aussi depuis l'extérieur en quelques étapes décrites ci-dessous :

La caméra est équipée d'une technologie connexion serveur directe qui permet l'utilisation rapide de la caméra et de façon plug&play.

La connexion de la caméra sera réalisée en Wi-Fi dans la bande 2,4GHz uniquement.

### **IMPORTANT :**

*Pour la connexion Wifi, la caméra ne supporte qu'une connexion vers un réseau Wifi en 2,4GHz.*

*Assurez-vous que votre smartphone ou tablette n'est pas connecté au réseau 5Ghz de votre routeur ou box internet.*

*Si vous rencontrez des difficultés pour la connexion de la caméra, désactivez temporairement le réseau 5Ghz diffusé par votre box pour effectuer la connexion avec la caméra puis réactivez-le plus tard.*

## **Contenu du pack**

Caméra motorisée x1

Support fixation x1

Vis et cheville de fixation x2

Adaptateur secteur USB x1

Cordon alimentation USB-A/USB-C x1

Notice d'utilisation x1

## Description

Microphone

Led  
infra-rouge

Lentille



Capteur  
luminosité

Lecteur carte  
micro SD



Haut parleur

Bouton  
Reset

Connecteur  
USB-C pour  
l'alimentation

## Installation de la caméra

La caméra peut être posée à l'endroit de votre choix ou fixée au plafond grâce au support fourni.

### *Préparation de la caméra :*

1. Si vous désirez effectuer des enregistrements, il vous faudra insérer une carte mémoire de type micro SD. (Non fourni)
2. Une fois achetée, procédez comme suit pour l'insérer dans l'emplacement prévu.



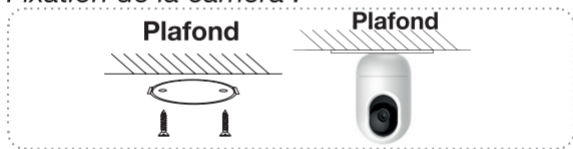
- Relevez la partie lentille de la caméra vers le haut.
- Vous pourrez voir apparaître dans la partie basse

l'entrée du lecteur de carte mémoire.

- Insérez ensuite votre carte micro SD dans le sens prévu. Poussez-la jusqu'à ce que vous entendiez un petit clic.

***PS : Le lecteur de carte micro SD supporte jusqu'à 256Go maxi***

### ***Fixation de la caméra :***



1. Posez la caméra à l'endroit de votre choix.
2. Si vous désirez la fixer, utilisez le support de fixation plafond pour pointer les 2 trous.
3. Placez le support sur une surface plane. Pointez les 2 trous.
4. Fixez le support au moyen des vis et chevilles

fournies.

5. Placez la caméra sur le support et tournez-la afin qu'elle se fixe sur le support.

### ***Connexion de la caméra :***

La caméra sera connectée en Wi-Fi dans la bande de 2,4GHz. Il n'y aura donc pas de connexion particulière.

Branchez la caméra sur le secteur au moyen du cordon USB-C / USB-A ainsi que de l'adaptateur secteur.

## **Connexion de votre caméra**

### ***Etape 1 : Installation de l'application pour votre Smartphone***

L'application permet d'ajouter très facilement votre caméra et de la consulter depuis n'importe où.

Assurez-vous que votre téléphone ou tablette est

bien connecté à internet en Wifi puis rendez-vous dans «**App Store**» pour les iPhone/iPad ou sur «**Play Store**» pour les systèmes sous Android puis recherchez l'application «**TuyaSmart**». Une fois trouvée, procédez à son installation. Vous pouvez également scanner le QRcode ci-contre, vous serez automatiquement redirigé vers la bonne application à télécharger.

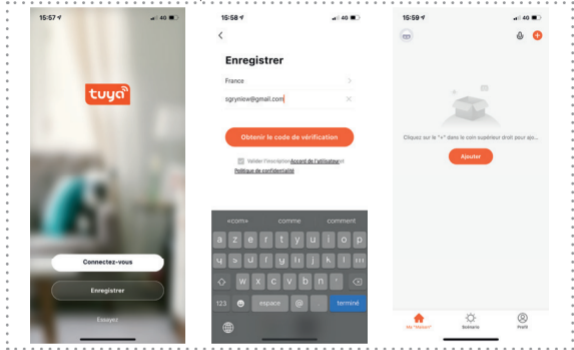


Une fois installée, cliquez sur l'icône de l'application comme ci-dessus.



## Etape 2 : Création de votre compte

Il vous faudra tout d'abord créer un compte gratuit en suivant les étapes décrites ci-dessous :



1. Cliquez sur la menton «**Enregistrer**» puis sélectionnez votre pays puis renseignez votre adresse mail. Cochez la case d'accord de confidentialité puis cliquez sur le bouton «**Obtenir le code de vérification**».

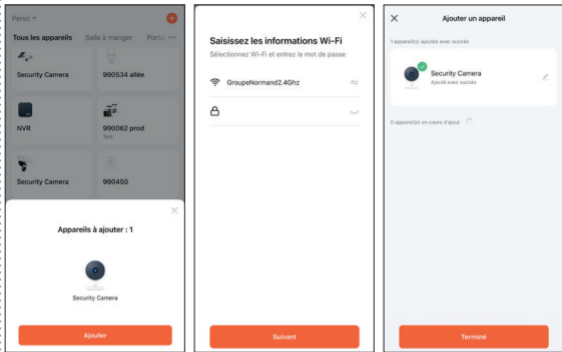
2. Consultez votre boîte mail, vous allez recevoir le code de confidentialité qu'il faudra renseigner.
3. Indiquez ensuite un mot de passe de connexion puis cliquez sur le bouton «**Terminer**» puis sur «**Accéder à l'application**».
4. L'application est prête pour ajouter une nouvelle caméra.

### *Etape 3 : Ajout de la caméra dans l'interface*

2 méthodes sont disponibles pour ajouter la caméra dans l'application Tuya.

#### **Méthode 1 : Détection automatique**

1. Lancez l'application, cliquez sur le bouton «**+**» pour ajouter un nouveau produit, l'application détecte automatiquement le nouveau produit à proximité à ajouter.



2. Cliquez simplement sur le bouton «**Ajouter**».
3. Sélectionnez le réseau Wi-Fi, saisissez la clé de sécurité puis cliquez sur «**Suivant**».
4. Patientez jusqu'à ce que le produit soit mémorisé, vous pourrez ensuite lui indiquer un nom et le sauvegarder en cliquant sur «**Terminer**».

## Méthode 2 : Ajout manuel

IMPORTANT : Assurez-vous que vous êtes bien connecté au Wifi 2,4GHz de votre box internet. Placez la caméra et votre Smartphone à proximité de votre routeur ou box internet et assurez-vous que votre Smartphone soit bien connecté sur le réseau Wifi 2,4GHz.



Caméra



Routeur  
ou box internet

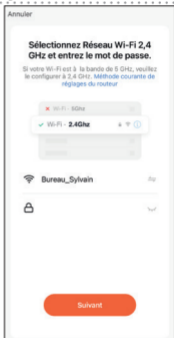
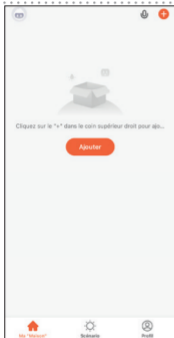


Smartphone

1. Une fois allumée, le voyant Led doit clignoter doucement de couleur bleue. (Si ce n'est pas le cas, effectuez un reset en laissant appuyé le bouton «**Reset**» pendant 5 secondes situé à l'arrière).
2. Lancez l'application puis cliquez sur le symbole «**+**» en haut à droite de l'écran puis sélection-

nez l'option «**Ajouter un appareil**» en haut de l'écran».

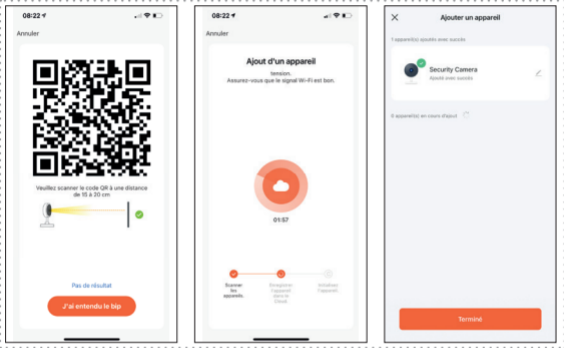
3. Sélectionnez l'onglet «**Caméra et serrure**» puis «**Caméra de sécurité (Wi-Fi)**».



4. La caméra est en attente de connexion, cochez la case en bas de l'écran puis cliquez sur «**Suivant**».

5. Sélectionnez votre réseau Wi-Fi puis entrez la

clé de sécurité. (Généralement, celle-ci figure sur votre routeur ou box internet) puis cliquez sur le bouton «**Suivant**».



6. Placez ensuite votre caméra face à l'écran de votre Smartphone avec le QRcode pour le scanner. Vous allez entendre un bip, il ne vous reste plus qu'à cliquer sur le bouton «**J'ai entendu le bip**».



**Maximum 15 cm**

7. Patientez pendant la connexion de la caméra à votre réseau Wifi.
8. Une fois connectée, Il ne vous restera plus qu'à indiquer un nom pour votre caméra puis cliquez sur le bouton «**Terminer**». En cas de difficulté pour ajouter la caméra, effectuez une initialisation de la caméra en appuyant 5 secondes sur le bouton «**Reset**» puis recommencez la procédure.

## **En cas de problème**

### ***Impossible de connecter la caméra***

1. Vérifiez le nom du réseau Wi-Fi ainsi que la clé de sécurité
2. Assurez-vous que le réseau Wi-Fi est bien en 2,4GHz et non 5GHz
3. Assurez-vous que la caméra et votre Smartphone soit à proximité de votre routeur

### ***Aucune notification reçu***

Vérifiez que les notifications sont bien autorisées dans les réglages de votre Smartphone pour l'application «TuyaSmart» et également dans cette partie de l'application : Profil \ Paramètres \ Notifications

### ***Aucun enregistrement après détection***

Veuillez ajouter une carte mémoire micro SD et formatez-la au travers de l'application. (La capacité maximale sera 256Go)



## **Données techniques**

Capteur : CMOS 3 Mega pixels, H.264 1296P

Résolution vidéo : 2K (2304 x 1296pixels)

Connexion internet : Wi-Fi 2,4GHz uniquement

Rotation : Horizontale : 355° et verticale : 53°

Détection de mouvement, notification Push, enregistrement vidéo

Fonction zoom : Oui X3

Fonction de suivi : Oui

Sirène intégrée : Oui

Bouton reset : Oui

Lecteur mémoire : Carte micro sd 256Go maxi

Angle de vue : 95°

Audio double sens (Micro et haut parleur intégré)

Vision nocturne, 4 LED infra-rouges intégrées (Distance 10m)

Port alimentation : USB-C

Supporte le Wifi (802.11/b/g/n)

Indice de protection : IP44

Consommation : 4.5W

Bande de fréquence utilisée : 2.4GHz

Puissance dans la bande de fréquence utilisée : 18dBm (2.4GHz)

Dimension caméra : 70 x 70 x 115(H) mm

Alimentation : Adaptateur secteur 100-240V~50/60Hz 5V/1A

# Déclaration de conformité EU

## SOCIETE

Société d'exploitation des établissements Normand  
117 Bld Eugène Thomas  
62110 Hénin-Beaumont - France

Tél: +33 3 91 83 00 70 Fax: +33 3 91 83 00 99

## IDENTIFICATION DE L'EQUIPEMENT

Marque : **Atelys**

Désignation commerciale : **Caméra intérieure motorisée  
2K Tuya avec zoom**

Référence commerciale : **990445**

Référence usine : **K7**

Je soussigné,

**NOM et QUALITE DU SIGNATAIRE : M.  
NORMAND Eric, Président Directeur Général**

déclare sous mon entière responsabilité que le produit décrit ci-dessus est en conformité avec les exigences essentielles applicables aux directives CEM 2014/30/EU, RED 2014/53/EU et RoHS 2011/65/EU.

Que sa conformité a été évaluée selon les normes applicables en vigueur :

ROHS

**EN IEC 62321-1:2013, EN IEC 62321-2:2013,  
EN IEC 62321-3-1:2013, EN IEC 62321-  
4:2013+AMD1:2017, EN IEC 62321-5:2013, EN IEC  
62321-6:2015, EN IEC 62321-7-1:2015, EN IEC  
62321-7-2:2017, EN IEC 62321-8:2017**

CEM

- EN 55032:2015/A11:2020
- EN 55035:2017/A11:2020
- EN IEC 61000-3-2:2019+A1:2021
- EN 61000-3-3:2013+A1:2019+A2:2021

RED

- ETSI EN 301 489-1 v2.2.3 (2019-11)
- ETSI EN 301 489-17 v3.2.4 (2020-09)
- EN 62479:2010
- EN 300 328 v2.2.2 (2019-07)
- EN 62368-1:2020+A11:2020

**A cet effet, déclare que toutes les séries d'essai  
radio ont été effectuées.**

Date : 01 septembre 2024

Signature :



**NORMAND Eric  
PDG**

## **ES - Español**

Acaba de comprar esta cámara motorizada y se lo agradecemos.

Esta guía de instalación rápida le mostrará cómo conectar y acceder a su cámara desde el interior pero también desde el exterior en unos pocos pasos que se describen a continuación:

La cámara está equipada con tecnología de conexión directa al servidor que permite un uso rápido de la cámara de forma plug&play.

Esta cámara no requiere una computadora para su instalación.

La conexión de la cámara se realizará mediante Wi-Fi únicamente en la banda de 2,4GHz.

### **IMPORTANTE :**

Para la conexión WiFi, la cámara solo admite una conexión a una red WiFi de 2,4 GHz.

Asegúrese de que su teléfono inteligente o tableta no esté conectado a la red de 5 Ghz de su enrutador o caja de Internet.

Si tiene dificultades para conectar la cámara, desactive temporalmente la red de 5 Ghz transmitida por su caja para conectarse con la cámara y luego vuelva a activarla más tarde.

## **Contenido del paquete**

Cámara motorizada x1

Soporte de montaje x1

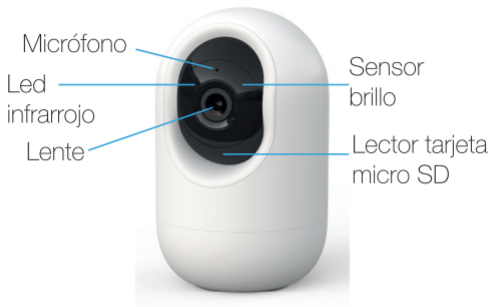
Tornillos y tacos de fijación x2

Adaptador de corriente USB x1

Cable de alimentación USB-A/USB-C x1

Instrucciones de uso x1

## Descripción



## Instalación de la cámara

La cámara puede colocarse en el lugar que usted elija o fijarse al techo mediante el soporte suministrado.

### *Preparación de la cámara :*

1. Si desea realizar grabaciones, deberá insertar una tarjeta de memoria tipo micro SD. (No proporcionado)
2. Una vez comprado, siga los pasos a continuación para insertarlo en la ubicación deseada.

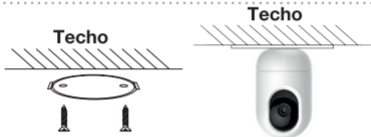


- Levante la parte de la lente de la cámara hacia arriba.
- Verás aparecer en la parte inferior la entrada para el lector de tarjetas de memoria.
- Luego inserte su tarjeta micro SD en la dirección

proporcionada. Empújelo hasta que escuche un pequeño clic.

***PD: El lector de tarjetas micro SD admite hasta 256 GB como máximo***

### ***Fijación de la cámara :***



1. Coloque la cámara en la ubicación de su elección.
2. Si desea arreglarlo, use el soporte de montaje en techo para apuntar los 2 orificios.
3. Coloque el medio sobre una superficie plana. Apunta los 2 agujeros.
4. Asegure el soporte utilizando los tornillos y tacos suministrados.
5. Coloque la cámara en el soporte y gírela para



que se fije al soporte.

### ***Conexión de la cámara :***

1. La cámara se conectará mediante Wi-Fi en la banda de 2,4GHz. Por tanto, no habrá ninguna conexión particular.
2. Conecte la cámara a la corriente utilizando el cable USB-C/USB-A y el adaptador de corriente.

## **Conexión de su cámara**

### ***Paso 1 : Instalando la aplicación para tu Smartphone***

La aplicación hace que sea muy fácil agregar tu cámara y verla desde cualquier lugar. Asegúrese de que su teléfono o tableta esté conectado a Internet a través de Wifi, luego vaya a «**App Store**» para iPhone/iPad o a «**Play Store**» para sistemas Android y luego busque la aplicación «**TuyaS-**

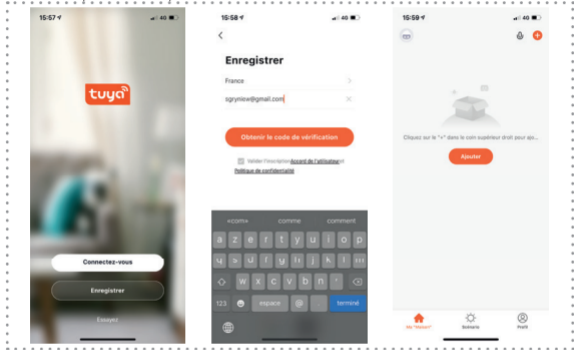
**mart**». Una vez encontrado se procede a su instalación. También puede escanear el código QR que aparece al lado y será redirigido automáticamente a la aplicación correcta para descargar.



Una vez instalada, haga clic en el ícono de la aplicación como se muestra arriba.

## Paso 2 : Crear su cuenta

Primero deberá crear una cuenta gratuita siguiendo los pasos que se describen a continuación:



1. Haga clic en el botón «**Guardar**», seleccione su país y luego ingrese su dirección de correo electrónico. Marque la casilla del acuerdo de privacidad y luego haga clic en el botón «**Obtener código de verificación**».

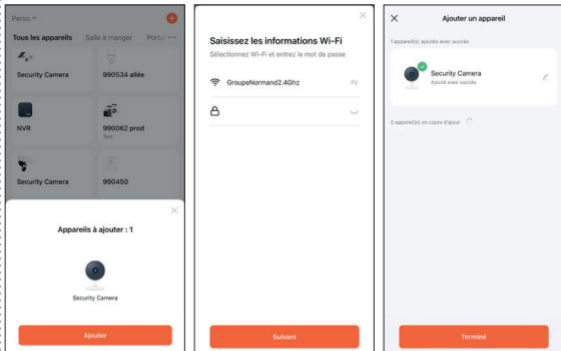
2. Revisa tu buzón, recibirás el código de confidencialidad que deberás introducir.
3. Luego ingrese una contraseña de conexión luego haga clic en el botón “Finalizar” y luego en “Acceder a la aplicación”.
4. La aplicación está lista para agregar una nueva cámara.

### ***Paso 3 : Agregar la cámara a la interfaz***

Hay 2 métodos disponibles para agregar la cámara en la aplicación Tuya.

#### ***Método 1: detección automática***

1. Inicie la aplicación, haga clic en el botón «+» para agregar un nuevo producto, la aplicación detecta automáticamente el nuevo producto cercano para agregar.



2. Simplemente haga clic en el botón «**Agregar**».

3. Seleccione la red Wi-Fi, ingrese la clave de seguridad y luego haga clic en «**Siguiente**».

*Espera hasta que el producto esté memorizado, luego podrás darle un nombre y guardarlo haciendo clic en “Finalizar”.*

## ***Método 2: suma manual***

IMPORTANTE: asegúrese de estar conectado al WiFi de 2,4 GHz de su caja de Internet.

1. Coloque la cámara y su teléfono inteligente cerca de su enrutador o caja de Internet y asegúrese de que su teléfono inteligente esté correctamente conectado a la red Wifi de 2,4 GHz.



Cámara



Router



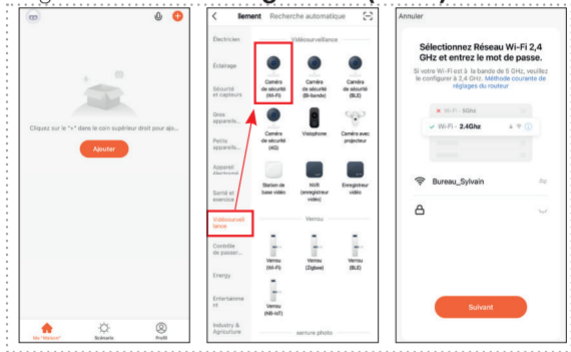
Smartphone

2. Una vez encendido, el indicador LED debería parpadear lentamente en azul. (Si este no es el caso, realice un reinicio manteniendo presionado el botón "Reset" en la parte posterior durante 5 segundos).

3. Inicie la aplicación, luego haga clic en el símbolo-

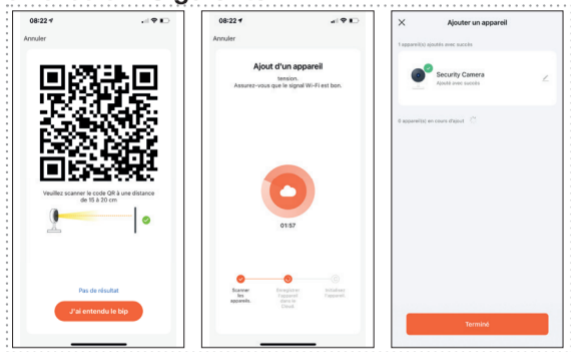
lo «+» en la parte superior derecha de la pantalla y luego seleccione la opción «**Agregar dispositivo**» en la parte superior de la pantalla.

4. Seleccione la pestaña «**Cámara y bloqueo**» y luego «**Cámara de seguridad (Wi-Fi)**».



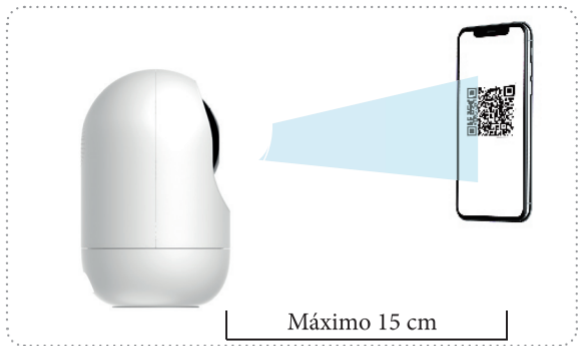
5. La cámara está esperando la conexión, marque la casilla en la parte inferior de la pantalla y luego haga clic en «**Siguiente**».

6. Seleccione su red Wi-Fi y luego ingrese la clave de seguridad. (Generalmente, esto aparece en su enrutador o caja de Internet) luego haga clic en el botón «**Siguiente**».



7. Luego coloca tu cámara frente a la pantalla de tu Smartphone con el código QR para escanearlo. Escucharás un pitido, lo único que tienes que hacer es hacer clic en el botón "Escuché el pitido".





8. Espere mientras la cámara se conecta a su red WiFi.

9. Una vez conectado, todo lo que tienes que hacer es ingresar un nombre para tu cámara y luego hacer clic en el botón «**Finalizar**». Si tiene dificultades para agregar la cámara, inicialícela presionando el botón «**Reiniciar**» durante 5 segundos y luego comience el procedimiento nuevamente.

## **En caso de problema**

### ***No se puede conectar la cámara***

1. Verifique el nombre de la red Wi-Fi y la clave de seguridad
2. Asegúrate de que la red Wi-Fi sea de 2,4 GHz y no de 5 GHz
3. Asegúrese de que la cámara y su teléfono inteligente estén cerca de su enrutador

### ***No se recibieron notificaciones***

Verifique el nombre de la red Wi-Fi y la clave de seguridad

Asegúrate de que la red Wi-Fi sea de 2,4 GHz y no de 5 GHz

Asegúrese de que la cámara y su teléfono inteligente estén cerca de su enrutador

### ***No hay grabación después de la detección***

Agregue una tarjeta de memoria micro SD y formátéela a través de la aplicación. (La capacidad máxima será de 256 GB)

## Datos técnicos

Sensor: CMOS 3 megapíxeles, H.264 1296P

Resolución de vídeo: 2K (2304 x 1296 píxeles)

Conexión a Internet: solo Wi-Fi de 2,4 GHz

Rotación: Horizontal: 355° y vertical: 53°

Detección de movimiento, notificación push, grabación de vídeo.

Función de zoom: Sí

Función de seguimiento: Sí

Sirena integrada: Sí

Botón de reinicio: Sí

Lector de memoria: tarjeta micro SD de 256 GB máx.

Ángulo de visión: 95°

Audio bidireccional (micrófono y altavoz integrados)

Visión nocturna, 4 LED infrarrojos integrados (Distancia 10 m)

Puerto de alimentación: USB-C

Compatible con Wifi (802.11/b/g/n)

Índice de protección: IP44

Consumo: 4,5W

Banda de frecuencia utilizada: 2,4 GHz

Potencia en la banda de frecuencia utilizada: 18dBm (2,4GHz)

Dimensión de la cámara: 70 x 70 x 115(H) mm

Fuente de alimentación: Adaptador de CA 100-240V~50/60Hz  
5V/1A

## **PT - Português**

Você acabou de adquirir esta câmera motorizada e agradecemos por isso.

Este guia de instalação rápida mostrará como conectar e acessar sua câmera por dentro, mas também por fora, em algumas etapas descritas abaixo:

A câmera está equipada com tecnologia de conexão direta ao servidor que permite o uso rápido da câmera de maneira plug&play.

Esta câmera não requer um computador para instalação.

A conexão da câmera será feita via Wi-Fi apenas na banda de 2,4 GHz.

**IMPORTANTE :**

Para conexão WiFi, a câmera suporta apenas uma conexão a uma rede WiFi de 2,4 GHz.

Certifique-se de que seu smartphone ou tablet não esteja conectado à rede 5GHz do seu roteador ou caixa de internet.

Se você tiver dificuldade para conectar a câmera, desative temporariamente a rede de 5 GHz transmitida pela sua caixa para conectar-se à câmera e ative-a novamente mais tarde.

## **Conteúdo do pacote**

Câmera motorizada x1

Suporte de montagem x1

Parafusos e buchas de fixação x2

Adaptador de energia USB x1

Cabo de alimentação USB-A/USB-C x1

Instruções de uso x1

## Descrição

Micrófono

Led  
infravermelho

Lente



Sensor de  
brilho

Leitor de cartão  
micro SD



Alto-falante

Botão  
Reset

Conector  
USB-C para  
alimentação

## Instalação da câmera

A câmera pode ser colocada em um local de sua escolha ou fixada no teto usando o suporte fornecido.

### *Preparação da câmera:*

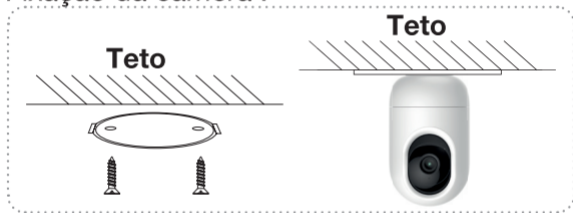
1. Se quiser fazer gravações, deverá inserir um cartão de memória micro SD. (Não fornecido)
2. Depois de adquirido, siga as etapas abaixo para inseri-lo no local desejado.



- Levante a parte da lente da câmera.
- Você verá a entrada para o leitor de cartão de memória aparecer na parte inferior.

- Em seguida, insira o cartão micro SD na direção fornecida. Empurre-o até ouvir um pequeno clique.  
**PS: O leitor de cartão micro SD suporta no máximo 256 GB**

### *Fixação da câmera :*



1. Coloque a câmera no local de sua escolha.
2. Se quiser consertar, use o suporte de montagem no teto para apontar os 2 furos.
3. Coloque o meio em uma superfície plana. Aponte os 2 buracos.
4. Fixe o suporte usando os parafusos e buchas



fornecidos.

5. Coloque a câmera no suporte e gire-a para fixá-la no suporte.

### ***Conexão da câmera:***

1. A câmera se conectará via Wi-Fi na banda de 2,4 GHz. Portanto, não haverá nenhuma conexão específica.

2. Conecte a câmera à alimentação usando o cabo USB-C/USB-A e o adaptador de alimentação.

## **Conectando sua câmera**

### ***Passo 1: Instalando o aplicativo em seu Smartphone***

O aplicativo torna muito fácil adicionar sua câmera e visualizá-la de qualquer lugar. Certifique-se de que seu telefone ou tablet esteja conectado à In-

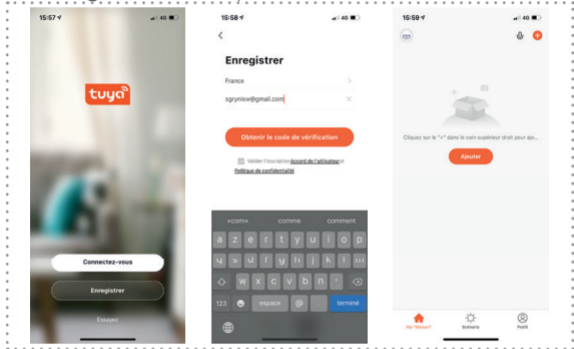
ternet via Wifi, vá até “App Store” para iPhone/iPad ou “Play Store” para sistemas Android e pesquise o aplicativo “TuyaSmart”. Uma vez encontrado, ele é instalado. Você também pode escanear o código QR próximo a ele e será automaticamente redirecionado para o aplicativo correto para fazer o download.



Depois de instalado, clique no ícone do aplicativo conforme mostrado acima.

## Passo 2: Crie sua conta

Primeiro você precisará criar uma conta gratuita seguindo as etapas descritas abaixo:



1. Clique no botão “Salvar”, selecione seu país e insira seu endereço de e-mail. Marque a caixa do acordo de privacidade e clique no botão “Obter código de verificação”.
2. Verifique sua caixa de correio, você receberá o

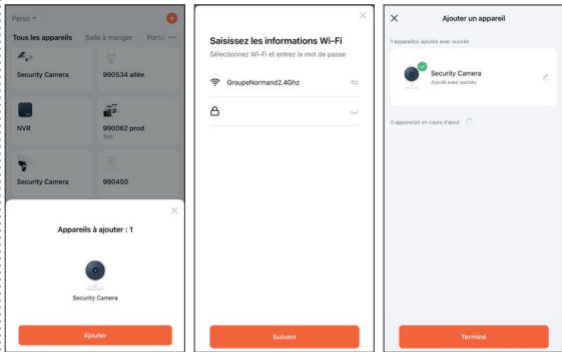
- código de confidencialidade que deverá inserir.
3. Em seguida, digite uma senha de conexão e clique no botão “Concluir” e depois em “Acessar o aplicativo”.
  4. O aplicativo está pronto para adicionar uma nova câmera.

### ***Passo 3: adicione a câmera à interface***

Existem 2 métodos disponíveis para adicionar a câmera no aplicativo Tuya.

#### ***Método 1: detecção automática***

1. Inicie o aplicativo, clique no botão “+” para adicionar um novo produto, o aplicativo detecta automaticamente o novo produto próximo para adicionar.



2. Basta clicar no botão “Adicionar”.
3. Selecione a rede Wi-Fi, insira a chave de segurança e clique em “Avançar”.
4. Aguarde até que o produto seja memorizado, então você poderá dar um nome a ele e salvá-lo clicando em “Concluir”.

## ***Método 2: adição manual***

IMPORTANTE: Certifique-se de estar conectado ao WiFi de 2,4 GHz da sua caixa de Internet.

1. Coloque a câmera e o smartphone próximos ao roteador ou caixa de internet e certifique-se de que o smartphone esteja devidamente conectado à rede Wifi de 2,4 GHz.



Câmera



Router

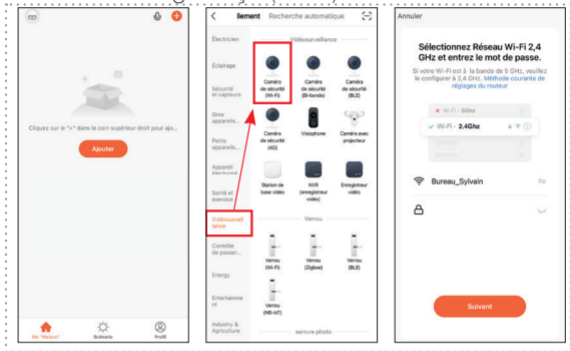


Smartphone

2. Uma vez ligado, o indicador LED deve piscar lentamente em azul. (Se este não for o caso, execute uma reinicialização segurando o botão “Reset” na parte traseira por 5 segundos.)
3. Inicie o aplicativo, clique no símbolo “+” no canto superior direito da tela e selecione a opção

“Adicionar dispositivo” na parte superior da tela.

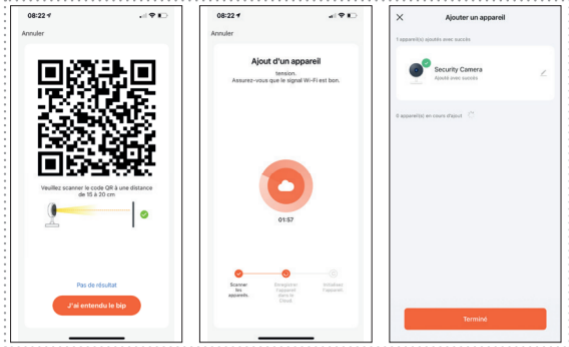
4. Selecione a guia “Câmera e bloqueio” e depois “Câmera de segurança (Wi-Fi)”.



5. A câmera está aguardando conexão, marque a caixa na parte inferior da tela e clique em “Avançar”.

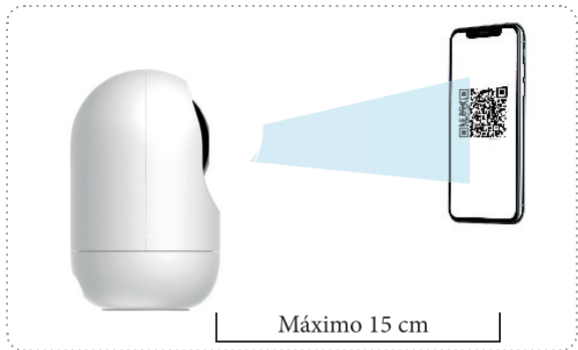
6. Selecione sua rede Wi-Fi e insira a chave de segurança. (Isso geralmente aparece no seu roteador ou caixa de internet) e clique no botão

“Avançar”.



7. Em seguida, coloque sua câmera na frente da tela do seu smartphone com o código QR para digitalizá-lo. Você ouvirá um bipe, basta clicar no botão “Ouvir o bipe”.





8. Aguarde enquanto a câmera se conecta à sua rede WiFi.

9. Uma vez conectado, basta inserir um nome para sua câmera e clicar no botão “Concluir”.

Caso esteja com dificuldades para adicionar a câmera, inicialize-a pressionando o botão “Reset” por 5 segundos e depois reinicie o procedimento.

## **Em caso de problema**

### ***Não é possível conectar a câmera***

1. Verifique o nome da rede Wi-Fi e a chave de segurança
2. Certifique-se de que sua rede Wi-Fi seja de 2,4 GHz e não de 5 GHz
3. Certifique-se de que a câmera e seu smartphone estejam próximos ao roteador

### ***Nenhuma notificação recebida***

Verifique o nome da rede Wi-Fi e a chave de segurança  
Certifique-se de que sua rede Wi-Fi seja de 2,4 GHz e não de 5 GHz  
Certifique-se de que a câmera e seu smartphone estejam próximos ao roteador

### ***Nenhuma gravação após a detecção***

Adicione um cartão de memória micro SD e formate-o através do aplicativo. (A capacidade máxima será de 256 GB)

## Dados técnicos

Sensor: CMOS de 3 megapixels, H.264 1296P

Resolução de vídeo: 2K (2304 x 1296 pixels)

Conexão com a Internet: somente Wi-Fi de 2,4 GHz

Rotação: Horizontal: 355° e vertical: 53°

Deteção de movimento, notificação push, gravação vídeo.

Função de zoom: Sim

Função de rastreamento: Sim

Sirene integrada: Sim

Botão de reinicialização: Sim

Leitor de memória: cartão micro SD máximo de 256 GB

Ângulo de visão: 95°

Áudio bidirecional (microfone e alto-falante integrados)

Visão noturna, 4 LEDs infravermelhos integrados (Distância 10 m)

Porta de alimentação: USB-C

Compatível com Wi-Fi (802.11/b/g/n)

Índice de proteção: IP44

Consumo: 4,5W

Banda de frequência usada: 2,4 GHz

Potência na faixa de frequência utilizada: 18dBm (2,4GHz)

Dimensão da câmara: 70 x 70 x 115(H) mm

Fonte de alimentação: Adaptador AC

100-240V~50/60Hz 5V/1A

# GROUPE NORMAND



Société NORMAND OPTEX  
117 Bld Eugène Thomas  
62110 Hénil-Beaumont  
<https://www.groupe-normand.com>



Séparez les éléments  
avant de trier