


Notice
d'utilisation

Pack de 2 prises
télécommandées
extérieures



Réf : 994116

A. Déclaration de conformité EU

SOCIETE (fabricant, mandataire ou personne responsable de la mise sur le marché de l'équipement)	
Société d'exploitation des établissements Normand 117 Bld Eugène Thomas 62110 Hénin-Beaumont France Tél: +33 3 91 83 00 70 Fax: +33 3 91 83 00 99	
IDENTIFICATION DE L'EQUIPEMENT	
Marque :	SEMAC
Désignation :	Pack 2 prises télécommandée
Référence :	994116
Réf usine :	52120FR+50176
Je soussigné, NOM et QUALITE DU SIGNATAIRE : M. NORMAND Eric, Président Directeur Général déclare sous mon entière responsabilité que le produit décrit ci-dessus est en conformité avec les exigences essentielles appli- cables de la directive RED 2014/53/EU et 2014/30/EU pour la compatibilité électromagnétique.	
Que sa conformité a été évaluée selon les normes applicables en vigueur :	
RED : EN 300 220-2 V3.1.1 EN 301 489-1 V2.2.3 EN 301 489-3 V2.1.1 EN IEC 62368-1:2020+A11:2020 EN 62479:2010	
LVD : EN IEC 61058-1: 2018 EN 61058-1-1:2016	
NF C 61-314:2017	
A cet effet, déclare que toutes les séries d'essai radio ont été effectuées.	
Date : 01 Septembre 2023 Signature : 	

Nous vous remercions d'avoir fait l'acquisition de ce produit,
nous vous conseillons de lire attentivement cette notice.

Contenu du pack :

Prises télécommandées X2 Pile 3V CR2032 X1
Télécommande radio. X1 Notice d'utilisation X1

Sécurité d'utilisation :

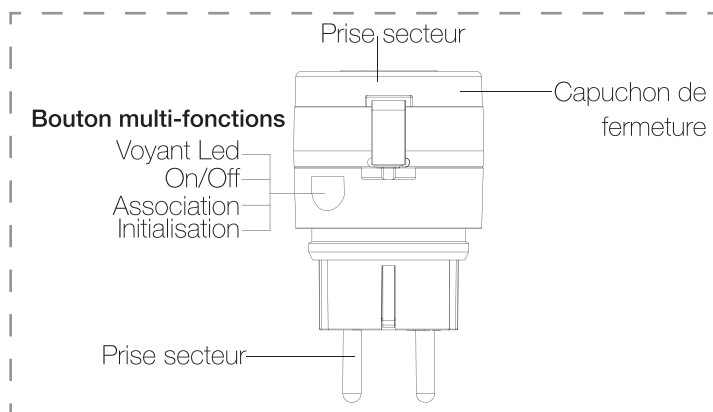
- Pour une utilisation intérieure uniquement.
- Tenez ces appareils hors de portée des enfants.
- Ne pas connecter ou toucher ces appareils les mains mouil-
lées ou humides.
- Ne pas utiliser ces prises dans des endroits humides (salle
d'eau, etc.)
- A utiliser uniquement dans des prises de courant encas-
trées, ne pas connecter à une rallonge car le produit ne
serait plus protégé contre les liquides au sol.
- Ne jamais dépasser la puissance indiquée (2300 Watts)
- Ces prises doivent être installées sur une installation élec-
trique aux normes en vigueur.
- Ne pas démonter ou réparer par vous-même l'appareil, ne
confier les réparations qu'à un professionnel. Une manipu-
lation erronée ou des réparations mal effectuées risquent
de provoquer une décharge électrique et/ ou un court
circuit.
- La portée de la télécommande est d'environ 30 mètres.
L'épaisseur des murs en bétons, peuvent être à l'origine
d'une diminution de la portée du signal radiofréquence.
Des perturbations électroniques et électromagnétiques
peuvent être aussi apparaître avec des lampes avec néons
ou équipées de variateur, téléphone sans fil, Box internet,
évités de trop rapprocher les prises de ces appareils.

Utilisation

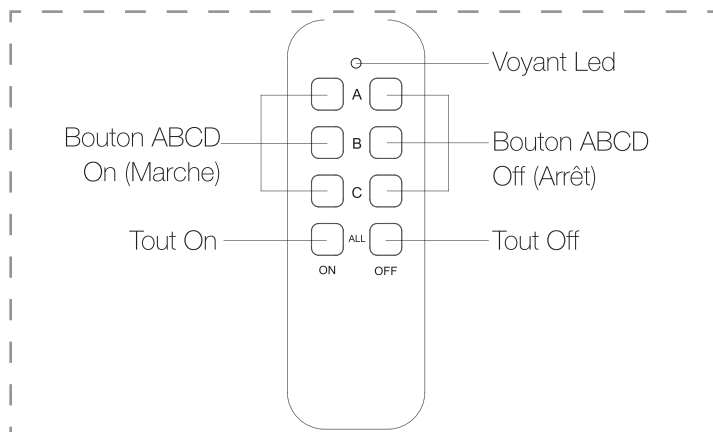
Ce pack de 2 prises commandées permet de contrôler vos
appareils électriques avec la fonction Marche/Arrêt au moyen
de la télécommande fourni.

Description

1. Prise secteur



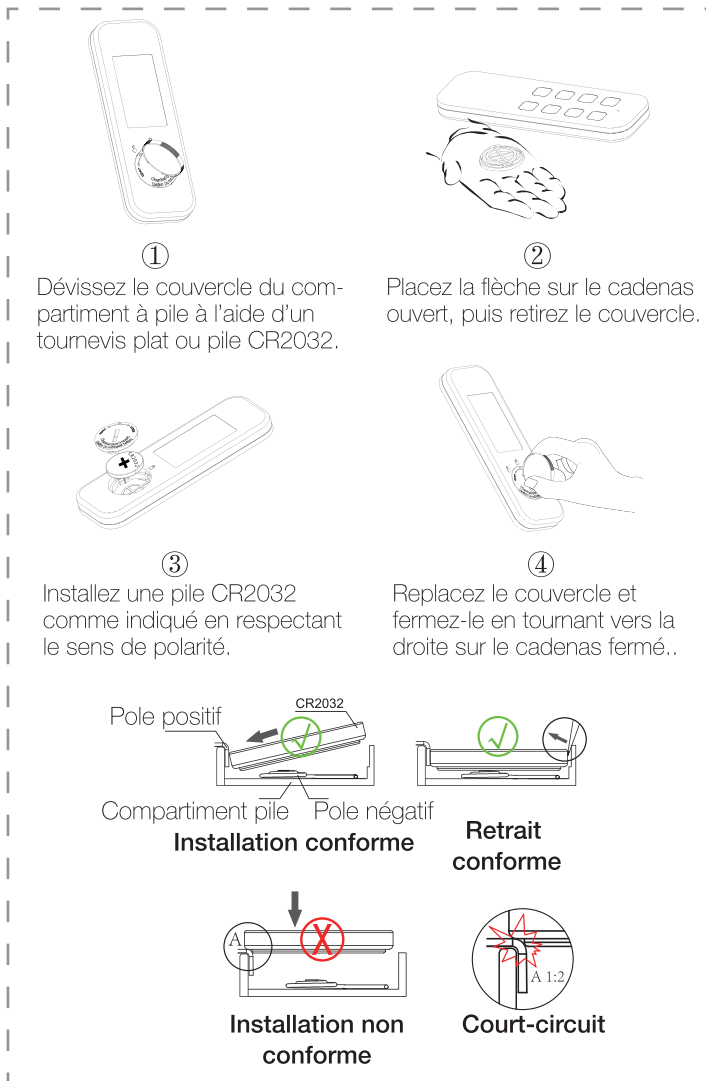
2. Télécommande



Connexion

Vous trouverez ci-dessous la procédure pour connecter les prises avec la télécommande :

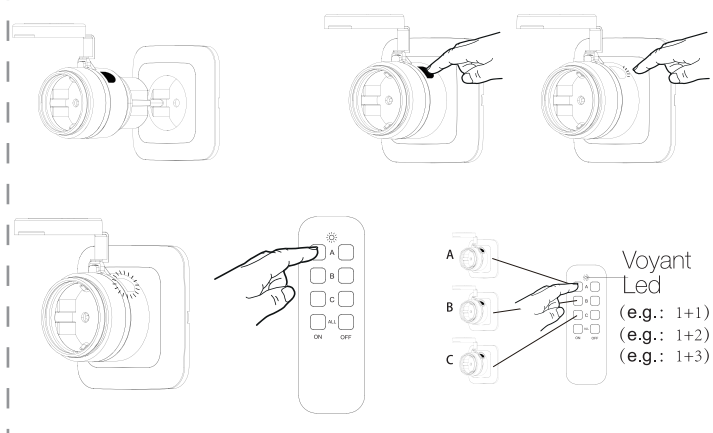
1. Insertion des piles



Appuyez sur un des boutons de la télécommande, la LED doit s'allumer, ce qui signifie que la pile a été correctement positionnée.

2. Connexion Prises/télécommande

Remarque : La télécommande est équipée de 4 rangées de 2 boutons ON/OFF.



1. Insérez une des prises du kit dans une prise secteur fonctionnelle.

- Appuyez et laissez appuyer le bouton situé sur la prise jusqu'à ce que la LED clignote doucement puis relâchez.
- Sélectionnez ensuite la touche de la télécommande que vous désirez programmer par exemple «**ON**» de la rangée «**A**» puis appuyez dessus.
- La LED restera alors allumée, ce qui signifie que la touche a correctement été programmée.
- Procédez de la même manière pour programmer les touches «**ON**» de la rangée «**B, C ou D**».

3. Utilisation

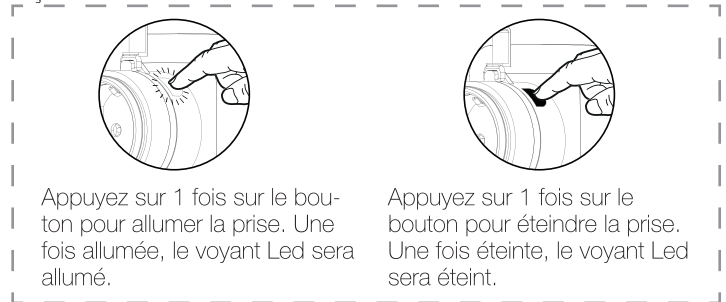
Utilisation de la télécommande :

Exemple 1 : Appuyez sur le bouton «**A On**» pour allumer la prise associée. Appuyez sur le bouton «**A Off**» pour éteindre la prise.

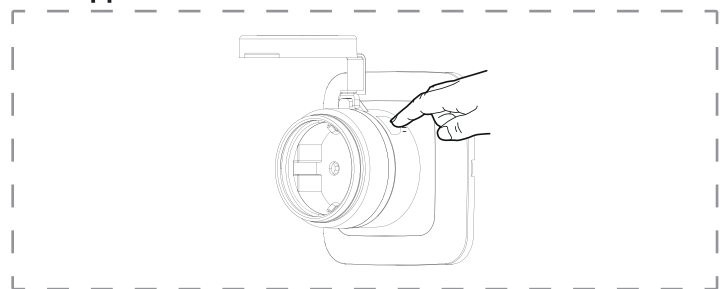
Exemple 2 : Appuyez sur le bouton «**ALL On**» pour allumer toutes les prises. Appuyez sur le bouton «**ALL Off**» pour éteindre toutes les prises.

Utilisation sans la télécommande :

Si vous ne disposez plus de la télécommande ou que la pile est d'un niveau insuffisant, vous pouvez utiliser les prises de façon manuelle.



4. Suppression des codes mémorisés



Cette manipulation permet de supprimer la connexion réalisée sur une prise. Une fois effectuée, la télécommande ne sera plus connectée à la prise concernée.

- Appuyez et laissez appuyer le bouton «**multi-fonctions**» entre 15 et 20 secondes.
- Le voyant Led se mettra tout d'abord à clignoter doucement puis rapidement.
- Relâchez le bouton, le voyant s'éteindra pour confirmer la suppression.
- La télécommande ne sera alors plus opérationnelle pour cette prise, il faudra faire une nouvelle association. (Cf «**2. Connexion Prises/télécommande**», page 3



Garantie

En cas de problème ou de question technique, vous pouvez contacter notre hotline au numéro indigo ci-contre :



0,15 € TTC / MN

Du Lundi au jeudi de 08H00 à 12H00 et 13H00 à 17H00

Le vendredi de 08H00 à 12H00 et 13H00 à 16H00

OU

sur notre site <https://www.groupe-normand.com>

Avant tout appel, vérifiez d'avoir respecté les instructions fournies et munissez-vous de la référence commerciale du produit, numéro de série ou gencod. Gardez l'emballage d'origine en bon état au cas où vous devriez rendre l'appareil.

En cas de dysfonctionnement, notre SAV vous indiquera la procédure à suivre :

Le matériel neuf est garanti (pièces et main d'oeuvre) par SEMAC, dans les conditions et selon les modalités ci-après, contre tous les défauts de fabrication pendant une durée de 24 mois à compter de la date d'achat du matériel, la preuve d'achat faisant foi.

Données techniques :

Pack de 2 prises télécommandées

Fréquence d'utilisation : 433.92MHz

Puissance de transmission : < 2dBm

Puissance électrique prise : 2300Watts

Bouton d'association : Oui avec voyant Led

Protection IP : IP44

Alimentation :

Prise: Prise secteur 230V ~50Hz

Télécommande: 1 pile 3V de type CR2032

Dimensions :

Prise: 49 x 49 x 80 mm

Télécommande: 110 x 37 x 9 mm



Points de collecte sur www.quefairedemesdechets.fr
Privilégiez la réparation ou le don de votre appareil !



Séparez les éléments
avant de trier