

MANUEL D'UTILISATION

Purificateur d'air Wi-Fi



Réf : 800005

SOCIETE (fabricant, mandataire ou personne responsable de la mise sur le marché de l'équipement)

Groupe Normand
117 Bld Eugène Thomas
62110 Hénin-Beaumont - France
Tél: +33 3 91 83 00 70 Fax: +33 3 91 83 00 99

IDENTIFICATION DE L'EQUIPEMENT

| | |
|-------------------|---------------------------------|
| Marque : | OPTEX |
| Désignation : | Purificateur d'air Wi-Fi |
| Référence : | 800005 |
| Référence usine : | KALO-W |

Je soussigné,

NOM et QUALITE DU SIGNATAIRE : M. NORMAND Eric, Président Directeur Général déclare sous mon entière responsabilité que le produit décrit ci-dessus est en conformité avec les exigences essentielles applicables aux directives Européennes: LVD 2014/35/UE, CEM 2014/30/UE et RoHs (2011/65/EU) 2015/863 (EU).

Que sa conformité a été évaluée selon les normes applicables en vigueur :

CEM

EN 55014-1:2021
EN 55014-2:2021
EN 61000-3-2:2019+A1:2021
EN 61000-3-3:2013+A1:2019

LVD

EN 60335-1: 2012+A11:2014+A13:2017+A1:2019+A14:2019+A2:2019
EN 60335-2-65: 2003+A1:2008+A11:2012
EN 62233: 2008

RoHs

EN 62321-1:2013, EN 62321-2:2014, EN 62321-3-1:2014, EN 62321-8:2017

A cet effet, déclare que toutes les séries d'essai radio ont été effectuées.

Date : 01 Avril 2022

Signature :



NORMAND Eric
PDG

Table des matières

| | |
|---|-----------|
| Déclaration de conformité UE | 2 |
| FR- French | |
| Préface et garantie : | 4 |
| - Important | 4 |
| - Garantie | 4 |
| Recommandations | 4 |
| - Consignes de sécurité | 4 |
| Description du produit | 5 |
| Contenu de la boîte | 5 |
| Présentation du produit | 5 |
| - Vue générale | 5 |
| - Panneau de contrôle | 5 |
| Utilisation | 6 |
| Contrôle à distance | 7 |
| - Installation application | 7 |
| - Création de votre compte dans l'application | 7 |
| - Ajout du produit dans l'application | 7 |
| - Description de l'application | 9 |
| Installation filtre | 10 |
| Maintenance | 10 |
| En cas de problème | 10 |
| Accessoire en option | 11 |
| Caractéristiques techniques | 11 |



FR- French

Préface et garantie :

Important

Prenez le temps de lire attentivement cette notice utilisateur avant d'utiliser ce produit.

Il contient des informations importantes concernant son fonctionnement et son installation.

| | |
|---|--|
|  | <p>Recyclage de votre ancien appareil Votre appareil est conçu et fabriqué avec des matériaux et des composants de haute qualité qui peuvent être recyclés et réutilisés. Si un produit ou son emballage présente ce symbole avec une poubelle sur roues barrée d'une croix, ceci signifie qu'il tombe sous le coup de la Directive CE 2002/96/CE. Veuillez vous informer auprès de votre commune sur le système de tri sélectif mis en place pour les appareils électriques et électroniques. Veuillez respecter les prescriptions en vigueur et ne jetez pas vos appareils hors d'usage à la poubelle. La mise au rebut de votre ancien appareil dans le respect de ces prescriptions contribue à prévenir les conséquences négatives potentielles pour l'environnement et la santé. Les piles ne doivent pas être jetées à la poubelle avec vos déchets ménagers. Remettez-les à un point de collecte de piles usagées.</p> |
|  | <p>La signalétique commune TRIMAN apposée sur un produit signifie que le produit relève d'une consigne de tri et qu'il ne faut donc pas le jeter dans la poubelle classique (avec les ordures ménagères). Ce marquage sera apposé sur tous les produits recyclables relevant d'une consigne de tri et qui sont soumis aux dispositifs de responsabilité élargie du producteur (hors équipements électriques et électroniques, piles et accumulateurs et déchets diffus spécifiques), tels que les emballages, les textiles, les éléments d'ameublement, les papiers graphiques, etc. Le visuel ne précise pas de quelle modalité de collecte le produit recyclable fait l'objet (porte-à-porte, point d'apport volontaire ou chez le distributeur) mais des messages complémentaires peuvent le préciser.</p> |

Garantie

En cas de problème ou de question technique, vous pouvez contacter notre hotline au numéro ci-contre :



Du lundi au Jeudi de 08H00 à 12H00 et de 13H30 à 17H00

Le Vendredi de 08H00 à 12H00 et de 13H30 à 16H00

ou par mail : support@groupe-normand.com

Avant tout appel, vérifiez d'avoir respecté les instructions fournies et munissez-vous de la référence commerciale du produit, numéro de série ou gencod. Gardez l'emballage d'origine en bon état au cas où vous devriez rendre l'appareil.

En cas de dysfonctionnement, notre SAV vous indiquera la procédure à suivre :

a) Le matériel neuf est garanti (pièces et main d'oeuvre), dans les conditions et selon les modalités ci-après, contre tous les défauts de fabrication pendant une durée de 24 mois à compter de la date d'achat du matériel, la preuve d'achat faisant foi (pour les accessoires neufs (cordons, télécommande etc) : 3 mois à compter de la date d'achat). Nous vous recommandons donc de garder très précieusement votre facture d'achat ou ticket de caisse comme preuve de date d'achat.

b) Les matériels ayant fait l'objet d'une réparation pendant la période de garantie visée ci-dessus sont garantis (pièces et Main d'oeuvre) jusqu'à la dernière de ces deux dates : expiration de la durée de garantie visée ci-dessus ou trois (3) mois à compter de l'intervention.
Cette garantie s'applique pour autant que le matériel ait été utilisé dans des conditions normales et conformément à sa destination.

c) Pendant cette période de garantie de 24 mois, le produit défectueux sera réparé gratuitement. Le client devra néanmoins se rapprocher de son lieu d'achat afin de nous retourner le matériel défectueux dans un emballage adéquat avec l'ensemble des accessoires d'origine (les matériels endommagés durant le transport ne sont pas pris en charge au titre de la garantie) dans notre centre SAV.

Au titre de cette garantie, votre matériel sera réparé ou échangé et renvoyé à l'adresse de votre revendeur. Aucun matériel de prêt ne sera fourni pendant le délai de réparation.

d) Avant d'expédier votre matériel dans notre SAV, n'oubliez pas de :

- Indiquez à votre revendeur toutes vos coordonnées (nom, adresse, et numéro de téléphone...),
- Assurez-vous que tous les accessoires sont inclus avec le matériel dans son emballage d'origine,
- Joignez également une copie de la preuve d'achat de votre matériel.

Le matériel bénéficie, en tout état de cause, de la garantie légale contre les conséquences des défauts ou vices cachés conformément aux articles 1641 et suivants du Code Civil.

Recommandations

Consignes de sécurité

- Avant de brancher l'appareil, vérifiez que le voltage indiqué sur la plaque signalétique correspond bien à celui de votre installation électrique

- Ne jamais laisser l'appareil sans surveillance lorsqu'il est en fonctionnement.
- Ne jamais laisser à la portée des enfants et ne pas les laisser l'utiliser.
- Ne pas immerger cet appareil ou le cordon d'alimentation dans l'eau ou tout autre liquide.
- Ne pas utiliser cet appareil près d'une baignoire, douche ou piscine.
- Ne pas utiliser cet appareil si le cordon d'alimentation est endommagé ou si une panne a été détecté.
- Ne pas utiliser d'autres connexions électriques que celles livrées et recommandées par OPTEX. Cela peut être dangereux et risque d'endommager l'appareil.
- Ne jamais débrancher l'appareil en tirant sur le cordon d'alimentation.
- Débrancher l'appareil avant de le nettoyer ou d'effectuer le remplacement d'un élément.
- Ne pas placer l'appareil près d'une source de chaleur.
- Placer toujours l'appareil sur une surface plane et sèche.
- Ne pas introduire d'objets dans la grille lorsque l'appareil est en fonctionnement.
- Ne pas utiliser l'appareil en extérieur.
- Ne pas ouvrir ou essayer de réparer vous même ce produit. Vous perdriez le bénéfice de la garantie. Comme tout appareil électrique, il doit être réparé par une personne qualifiée. De même le changement du cordon d'alimentation représente un réel danger et il est nécessaire de contacter un réparateur agréé..

Description du produit

Grâce à ce purificateur d'air, vous assainissez l'air d'une pièce mesurant jusqu'à 20 m². Il est capable de filtrer des micro particules des odeurs et des bactéries présentes dans l'atmosphère.

Cet appareil agit efficacement et comprend plusieurs niveaux de filtration pour vous débarrasser des substances polluantes et nocives. Il sera placé à même le sol, et bénéficie d'un design sobre et élégant. Il saura se faire discret dans votre maison avec son niveau sonore d'à peine 45 dB.

Contenu de la boîte

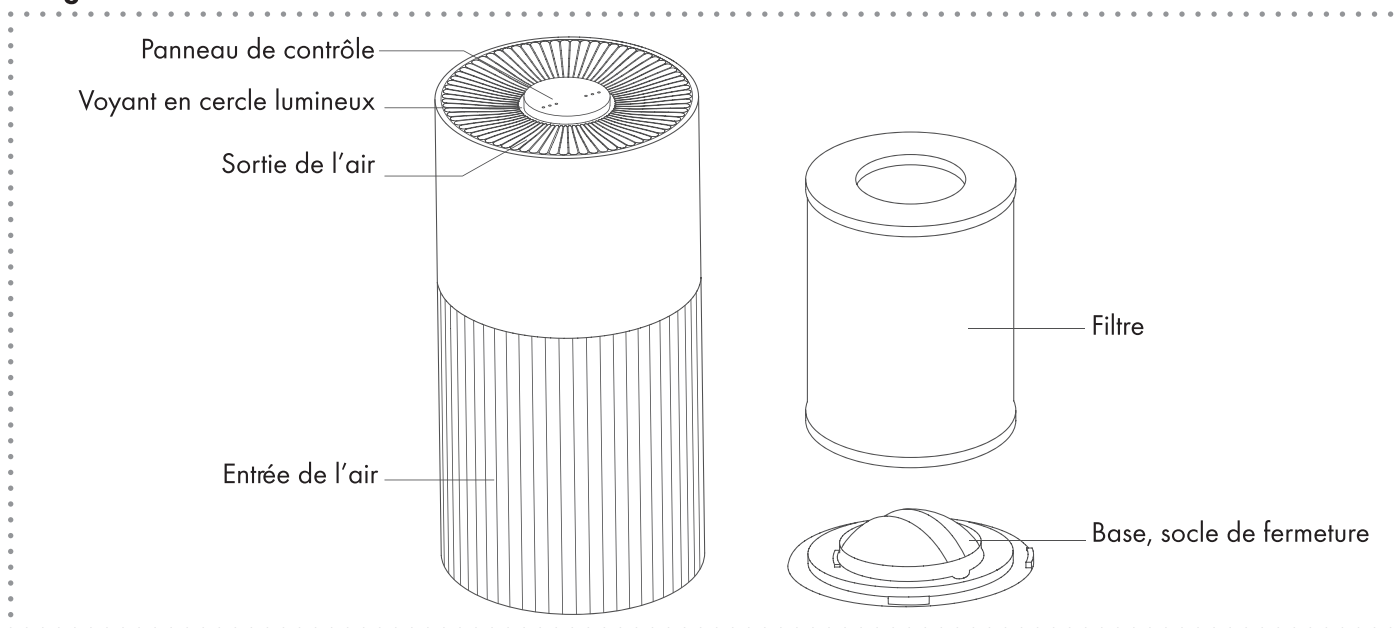
Au déballage de votre produit, vérifiez que les éléments décrits ci-dessous sont bien présents.

Purificateur x 1
Filtre x 1

Notice d'utilisation x 1
Adaptateur secteur x 1

Présentation du produit

Vue générale



Panneau de contrôle



Utilisation

Avant d'utiliser votre produit, vérifiez les points ci-dessous :

- Le filtre est bien positionné dans le purificateur et le sachet plastique de protection a bien été retiré.
- Le socle est correctement refermé

Lorsque vous connectez le produit dans une prise secteur, vous pourrez entendre un bip durant 1 seconde, cela signifie que celui-ci est bien alimenté.

Les boutons du panneau de contrôle sont de type tactiles.

Bouton Marche/Arrêt

1. Touchez ce bouton pour allumer le purificateur, un bip retentira et le mode moyenne ventilation sera activé.
2. Touchez à nouveau ce bouton, un bip retentira 1 fois et le purificateur s'éteindra ainsi que l'ensemble des voyants.

Bouton vitesse de ventilation

1. En mode fonctionnement, touchez ce bouton, un bip retentira une fois.
2. Appuyez à nouveau sur ce bouton de façon successive pour ajuster la vitesse de ventilation entre SLEEP-MI-HIGH. L'indicateur Led changera en fonction de votre sélection.
 - «**SLEEP**» : La ventilation est coupée.
 - «**MID**» : La ventilation est réglée sur vitesse moyenne.
 - «**HIGH**» : La ventilation est réglée sur vitesse élevée.

REMARQUE :

Lorsque vous appuyez sur ce bouton, le cercle lumineux s'éclaire de couleur blanc durant 3 secondes. En mode «**SLEEP**», si aucune opération durant 5 secondes, tous les voyants seront éteints et le produit fonctionnera en mode veille. Appuyez sur n'importe quel bouton pour réactiver l'éclairage.

Bouton contrôle éclairage

1. En mode fonctionnement, touchez ce bouton, le degré de luminosité sera réglé entre lumière légère et lumière standard avec bip de changement.
2. Touchez à nouveau ce bouton, les voyants Led s'éteindront.

Remarque : Ce bouton n'est fonctionnel que lorsque le purificateur est en fonctionnement.

Bouton programmation Timer/Wi-Fi

1. En mode fonctionnement, touchez successivement ce bouton pour régler la durée d'utilisation du purificateur entre 4H, 8H ou arrêt. A chaque changement un bip retentira et l'indicateur led changera en fonction de votre sélection.
2. Appuyez à nouveau sur ce bouton pour placer le timer sur la position OFF (Arrêt). Dans ce cas, le purificateur fonctionnera tout le temps sans interruption.
3. En mode timer, le purificateur s'arrêtera de fonctionner dès que le timer aura été atteint (Exemple au bout de 4 heures ou de 8 heures). Le ventilateur s'arrêtera alors de tourner et tous les voyants s'éteindront.
4. Un appui long sur ce bouton passera le purificateur en mode Wi-Fi. Lorsque l'indicateur Wi-Fi clignote rapidement (2 fois par seconde), cela signifie que le Wi-Fi fonctionne en mode EASY (Facile). Si la connexion en mode EASY est en échec, faites un appui long sur «**Timer/Wi-Fi**», l'indicateur Wi-Fi clignotera doucement (1 fois tout les 2 secondes). Si l'indicateur Wi-Fi est éteint durant la connexion, cela signifie une erreur de connexion. Il vous faudra recommencer la procédure de connexion.

ASTUCE :

Une fois le purificateur connecté à votre Wi-Fi, vous pourrez effectuer tous ces réglages à distance depuis l'application.

Contrôle à distance

Le purificateur possède un module Wi-Fi, il est donc possible de le connecter en Wi-Fi à votre réseau internet pour pouvoir le contrôler à distance. Suivez pour cela les étapes décrites ci-après :

Installation application

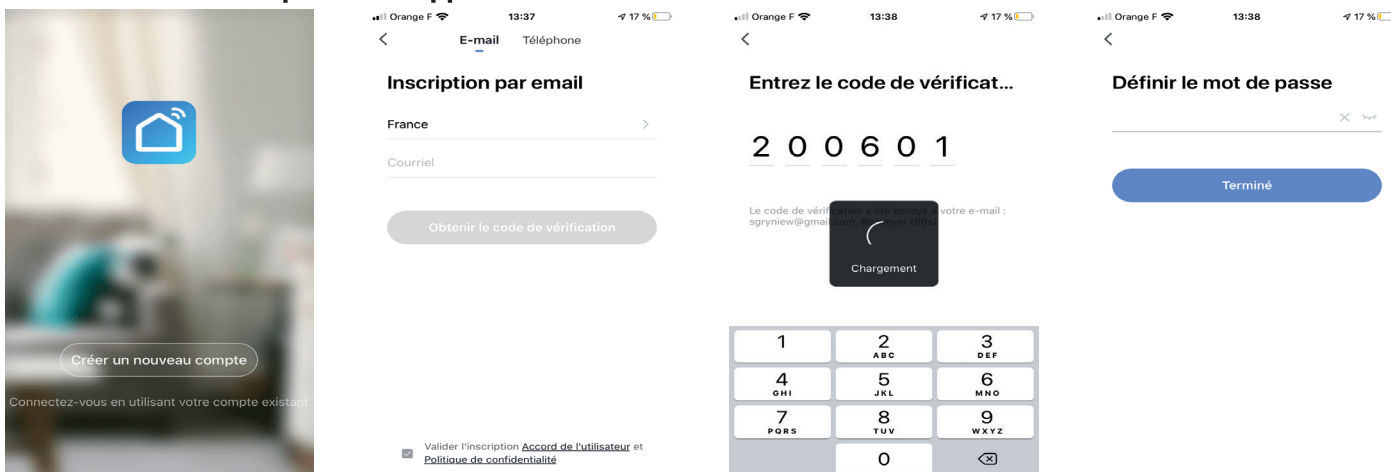
L'application utilisée pour ce produit est «**Smart Life**».

1. Cliquez sur le QRcode ci-dessous ou lancez la recherche dans Apple Store ou Play store avec le nom «**Smart Life**».



2. Lancez le téléchargement de l'application puis une fois installée, cliquez sur l'icône «**Smart Life**».

Création de votre compte dans l'application



1. Cliquez sur la mention «Créer un nouveau compte» puis renseignez votre adresse mail.
2. Cliquez sur le bouton «Obtenir le code de vérification» puis vérifiez votre boîte mail. Saisissez le code reçu.
3. Renseignez ensuite un mot de passe pour votre compte puis cliquez sur le bouton terminé.
4. Vous serez ensuite automatiquement connecté sous vos identifiants.

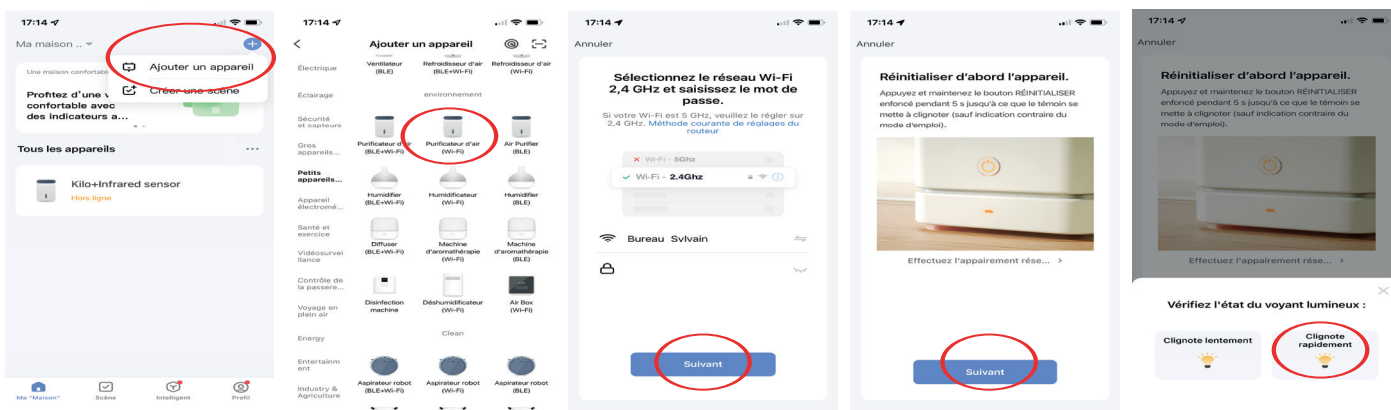
Ajout du produit dans l'application

Il est possible d'ajouter le produit dans l'application de 2 manières :

- En mode rapide : L'application détectera automatiquement le produit à ajouter.
- En mode point d'accès : Il faudra sélectionner le type de produit à ajouter

Avant de démarrer la procédure d'ajout du produit, il faut vous assurer que le purificateur est bien en mode association. Le voyant Wi-Fi doit clignoter rapidement. Si ce n'est pas le cas, laissez appuyer le bouton «**TIMER**» pendant 5 secondes, 1 bip retentira et le voyant se mettra à clignoter rapidement.

- En mode rapide :

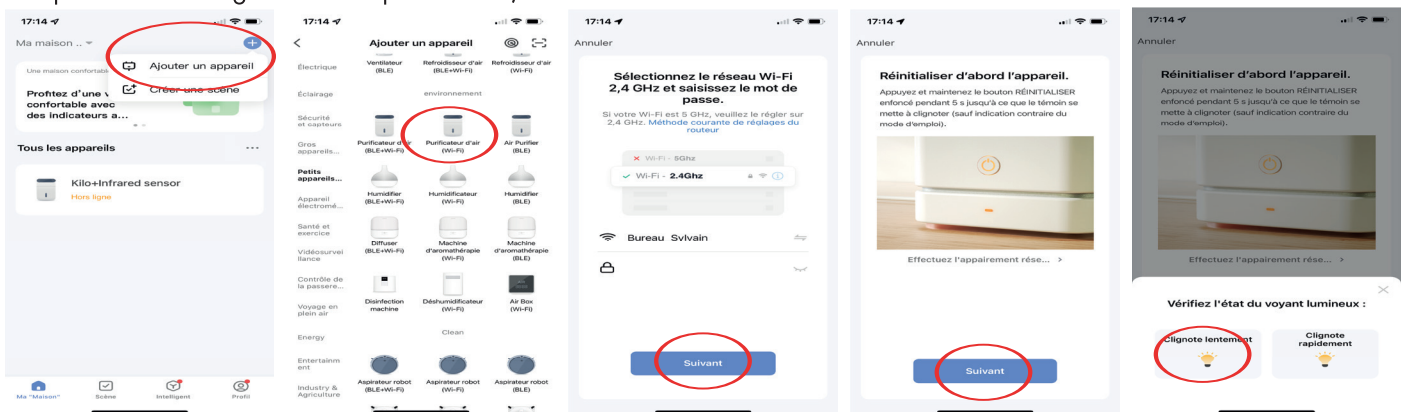


1. Sélectionnez dans le haut de l'application la mention «Ajouter appareil» puis sélectionnez «Petits appareils» puis «Purificateur d'air (Wi-Fi)».
2. Sélectionnez ensuite votre réseau Wi-Fi (2,4GHz uniquement, le 5Ghz n'étant pas compatible) puis indiquez la clé de sécurité. Cliquez sur le bouton « Suivant».
3. Assurez-vous que le voyant Wi-Fi clignote rapidement sur le produit, cliquez sur le bouton «Suivant» puis sur le bouton «Clignote rapidement». Si ce n'est pas le cas, appuyez 5 secondes sur le bouton «Timer» jusqu'à ce que vous entendiez un bip.
4. L'application va rechercher le produit et effectuer la connexion.
5. Une fois trouvé, vous pourrez indiquer un nom pour celui-ci puis cliquez sur le bouton «Valider» pour le mémoriser.

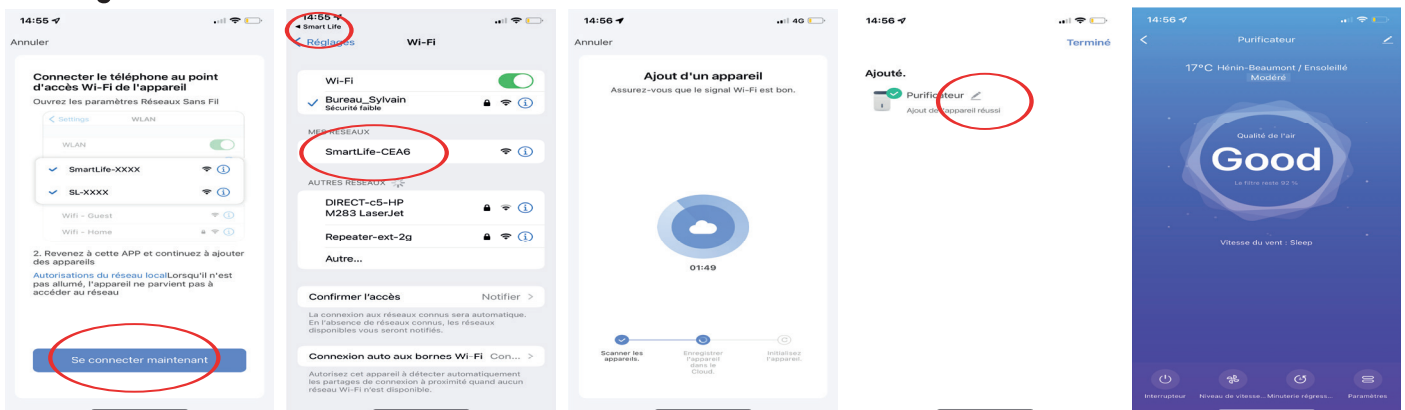
En mode Point d'accès :

Si vous rencontrez des difficultés en mode rapide pour ajouter le produit dans l'application, suivez la procédure décrite ci-dessous :

1. Dans ce mode, le voyant Wi-Fi doit clignoter doucement. Si c'est déjà le cas, passez à l'étape d'après sinon appuyez sur le bouton «Timer» jusqu'à ce que vous entendiez un bip et que le voyant Wi-Fi se mette à clignoter doucement. (Il passera d'un clignotement rapide à lent.)



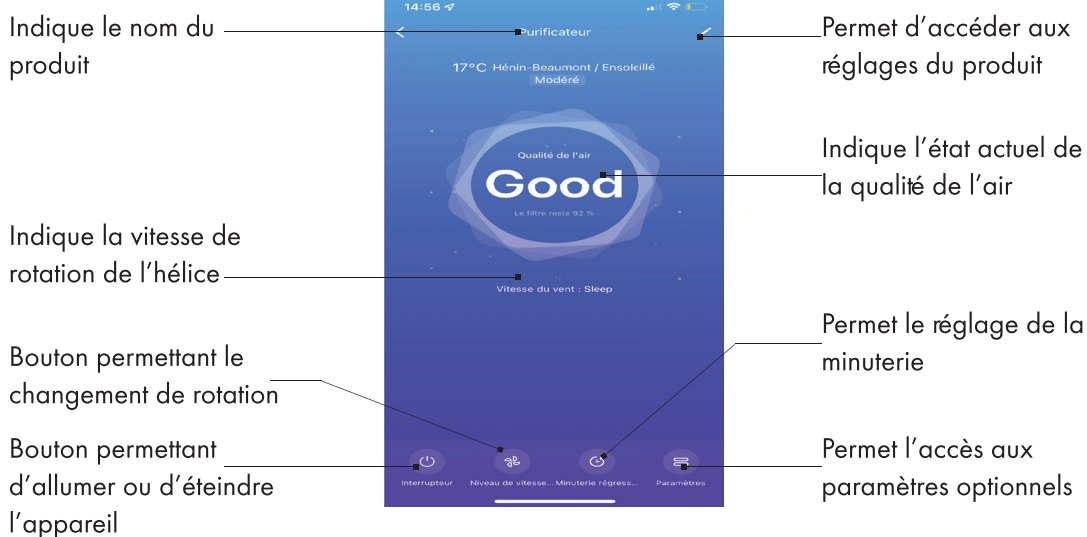
2. Sélectionnez dans le haut de l'application la mention «Ajouter appareil» puis sélectionnez «Petits appareils» puis «Purificateur d'air (Wi-Fi)».
3. Sélectionnez ensuite votre réseau Wi-Fi (2,4GHz uniquement, le 5Ghz n'étant pas compatible) puis indiquez la clé de sécurité. Cliquez sur le bouton « Suivant».
4. Assurez-vous que le voyant Wi-Fi clignote doucement sur le produit, cliquez sur le bouton «Suivant» puis sur le bouton «Clignote lentement».



5. Vous serez alors invité à vous rendre dans les réglages Wi-Fi de votre Smartphone ou tablette, cliquez pour cela sur le bouton «Se connecter maintenant».
6. Cliquez ensuite sur le nom du Wi-Fi diffusé par le purificateur d'air qui porte le nom «SmartLife-CEAG», une fois la connexion établie, cliquez en haut à gauche de l'écran sur «◀ SmartLife» pour revenir dans l'application.
7. L'application recherchera puis enregistrera le produit en ligne. Cette procédure peut durer jusqu'à 2 minutes.
8. Une fois trouvé, vous pouvez cliquer sur le symbole en forme de stylo pour renommer votre produit puis cliquez sur «Terminé».
9. Vous aurez ainsi accès aux réglages et contrôles de l'appareil au travers de l'application.

Description de l'application

Les boutons de contrôle de votre purificateur sont situés dans le bas de l'écran, il suffit de cliquer dessus pour accéder aux réglages et effectuer vos sélections.

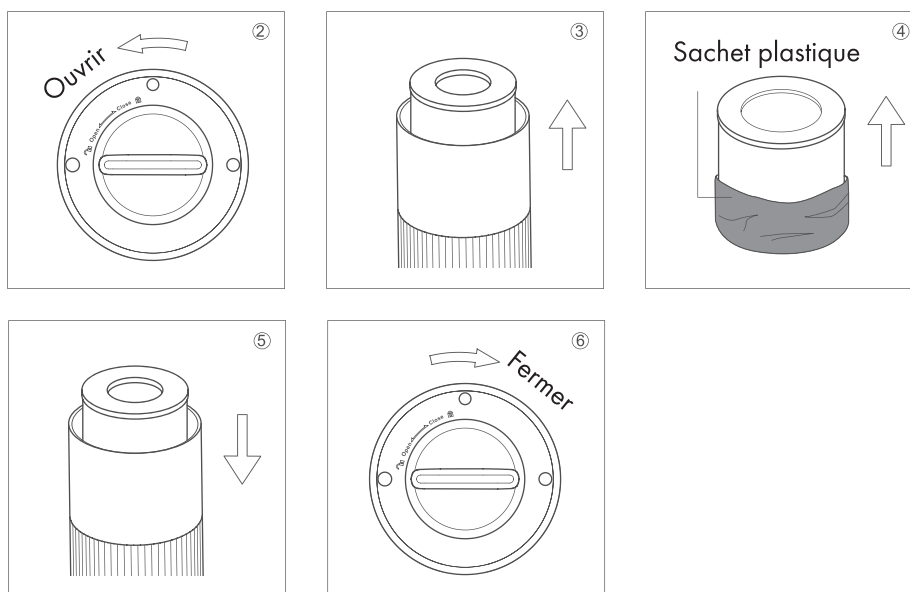


| | | | | |
|---|---|--|--|--|
| <p>This screenshot shows the 'Niveau de vitesse du vent' menu with three options: 'Sleep', 'High', and 'Auto'. The 'Auto' option is selected, indicated by a checkmark. A 'Done' button is at the bottom.</p> | <p>This screenshot shows the 'Minuterie régressive' menu with three options: 'OFF', '4 Hours', and '8 Hours'. The 'OFF' option is selected, indicated by a checkmark. A 'Done' button is at the bottom.</p> | <p>This screenshot shows the 'Paramètres' menu with options for 'Reset filter', 'Light Mode' (set to OFF), and 'Minuterie'. Below these are 'Light Mode' sub-options: 'Soft', 'Standard', and 'OFF' (selected with a checkmark). A 'Done' button is at the bottom.</p> | <p>This screenshot shows the 'Programmation horaire' screen with a 'Liste de programmation vide' (Empty programming list) and an 'Ajouter' (Add) button.</p> | <p>This screenshot shows the 'Kilo-Infrared sensor' settings screen with various options like 'Informations appareil', 'Scénario et automatisation', 'Examen de l'appareil', and 'Appareil partagé'.</p> |
| <p>Cliquez sur le 2ème icône pour définir la vitesse de rotation. Vous aurez le choix entre «Sleep, High (Elevé) et Auto». «Done» permet de valider vos changements.</p> | <p>Cliquez sur le 3ème icône pour définir la durée de fonctionnement. Vous aurez le choix entre «OFF(Arrêt), 4 heures ou 8 heures». «Done» permet de valider vos changements.</p> | <p>Sur le paramètre «Light mode», vous pourrez définir l'utilisation de l'éclairage. Vous aurez le choix entre «Soft (Doux), Standard ou OFF(Arrêt)». «Done» permet de valider vos changements.</p> | <p>Sur le paramètre «Minuterie», vous pourrez définir une programmation de fonctionnement. Cliquez pour cela sur le bouton «Ajouter» pour démarrer vos programmations.</p> | <p>Cliquez sur le 4ème icône pour accéder à l'ensemble des réglages de votre appareil.</p> |

Installation filtre

Important :

- Veillez à retirer le plastique de protection du filtre avant la 1^{ère} utilisation.
- Assurez-vous que le purificateur est bien débranché du secteur avant de changer le filtre.
- Lorsque le voyant clignote rouge, cela signifie que le filtre doit être remplacé.
- Vous pouvez essuyer la poussière présente sur le filtre régulièrement, ne pas le laver.
- Veillez utiliser uniquement les filtres prévus pour ce produit.



1. Débranchez du secteur le purificateur avant de remplacer le filtre.
2. Retournez le produit, tournez le socle pour atteindre la mention «**OPEN**» pour ouvrir le produit.
3. Retirez le filtre du produit.
4. Installez le nouveau filtre en s'assurant de retirer le sachet plastique.
5. Remplacez le socle puis tournez-le pour atteindre le mention «**CLOSE**»

Remarque : Lorsque le nouveau filtre est installé, branchez-le sur le secteur puis appuyez pendant 7 secondes sur le bouton «**POWER**» pour réinitialiser le système.

Maintenance

Avant tout, assurez-vous que le produit soit bien débranché électriquement.

1. Ne pas plonger le purificateur dans l'eau.
2. Ne pas utiliser de produit abrasif ou inflammable pour nettoyer le produit.
3. Ne pas laver le filtre.
4. Ne pas utiliser d'aspirateur pour le filtre.

En cas de problème

Pourquoi ai-je une erreur pour l'ajout de l'appareil dans l'application?

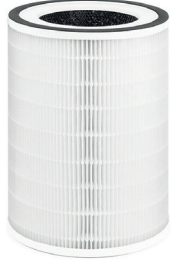
- Assurez-vous que le purificateur est bien alimenté électriquement et que votre Smartphone est bien à proximité.
- Assurez-vous que votre Smartphone ou tablette est bien connecté à votre réseau Wi-Fi et que votre box internet ou routeur fonctionne normalement.
- Assurez-vous que le purificateur est bien en mode configuration. Référez-vous au paragraphe «**Ajout du produit dans l'application**», page 7.
- Assurez-vous que la clé de sécurité de votre réseau Wi-Fi est correcte.
- Assurez-vous que le Wi-Fi utilisé est bien un Wi-Fi en 2,4GHz et non en 5Ghz.

Comment partager l'appareil avec un autre utilisateur?

- Ouvrez l'application Smart Life, cliquez sur votre appareil puis sur le symbole situé en haut à droite de votre écran. Cliquez sur le paramètre «**Appareil partagé**» puis sur «**Ajouter partage**». Sélectionnez la méthode (Par mail, message ou avec un autre compte Smart Life)

Une fois partagé, l'utilisateur aura accès au contrôle de votre appareil. A tout moment, vous aurez la possibilité de supprimer ce partage.

Accessoire en option

| Référence | Désignation | Données | Photo |
|-----------|---|--|---|
| 800006 | Filtre pour purificateur d'air réf 800005 | Taux de filtration : 95% Dimensions : 165x220 mm Poids : 0.41kgs |  |

Caractéristiques techniques

Connexion Wi-Fi intégrée 2.4GHz

Bandes de fréquence utilisée : 2 400-2 483,5 MHz

Puissance de radiofréquence maximale transmise sur la bande de fréquence utilisée : < 15dBm

Contrôle à distance avec l'application SmartLife

Niveau sonore en fonctionnement : 45dB

Filtre à charbon actif : Oui

Oscillation : Fixe

Surface couverte : 20m²

Débit d'air : 130m³/h

Puissance : 23Watts

Boutons tactiles : Oui

Alimentation : Adaptateur secteur 100-240V 50/60Hz 24V/1.2A

Dimensions : 195 x 195 x 388mm

Poids : 1.8kg

GR O U P E N O R M A N D

