

Notice d'utilisation

Sirène vocale EVEO 205

CZ - Zvuková siréna

SP - Sirena de voz

PT - Alarme por voz



Réf : 992205

Rév 1.10 - 16-08-16

Table des matières

FR - French 4

Préface et garantie :	4
- Important	4
- Garantie	4

Contenu du pack :	6
-------------------	---

Description de l'accessoire :	6
- La face avant et dessous	6
- La face arrière et intérieure	7
- Les fonctions	7

Ajout de la sirène à votre système :	7
- Mode automatique	7
- Mode manuel	10

Test de fonctionnement :	10
--------------------------	----

Installation et fixation :	11
----------------------------	----

Maintenance :	11
- Batterie faible	11

Alimentation :	11
- Par piles	11
- Par secteur	11

Initialisation de la sirène :	12
-------------------------------	----

Données techniques :	12
----------------------	----

En cas de problème :	12
----------------------	----

Déclaration de conformité	13
---------------------------	----

CZ - Czech 14

Úvod a záruka:	14
- Důležité 14	14
- Záruka 14	14

Obsah balení:	16
---------------	----

Popis zařízení:	16
- Přední a spodní strana	16
- Zadní a vnitřní strana	17
- Funkce 17	17

Přidání sirény do systému:	17
- Automatický režim	17
- Ruční režim	20

Testování:	20
------------	----

Instalace a montáž:	21
---------------------	----

Údržba:	21
---------	----

- Vybitá baterie	21
-------------------------	-----------

Napájení:	21
-----------	----

- Bateriemi	21
--------------------	-----------

- Transformátorem	21
--------------------------	-----------

Inicializace sirény:	22
----------------------	----

Technická data:	22
-----------------	----

V případě problému:	22
---------------------	----

SP - Spanish 23

Prefacio y garantía:	23
----------------------	----

- Importante	23
---------------------	-----------

- Garantía	23
-------------------	-----------

Contenido del paquete:	25
------------------------	----

Descripción del accesorio:	25
----------------------------	----

- La parte delantera y de debajo	25
-----------------------------------------	-----------

- La parte de detrás y de interior	26
-------------------------------------------	-----------

- Las funciones	26
------------------------	-----------

Añadir la sirena a su sistema:	26
--------------------------------	----

- Modo automático	27
--------------------------	-----------

- Modo manual	28
----------------------	-----------

Prueba de funcionamiento:	29
---------------------------	----

Instalación y montaje:	29
------------------------	----

Mantenimiento :	30
-----------------	----

- Batería baja	30
-----------------------	-----------

Suministro:	30
-------------	----

- Por pilas	30
--------------------	-----------

- Por sector	30
---------------------	-----------

Inicialización de la sirena:	31
------------------------------	----

Datos técnicos:	31
-----------------	----

En caso de problemas :	31
------------------------	----

PT - Portuguese 32

Prefácio e garantia:	32
----------------------	----

- Importante	32
---------------------	-----------

- Garantia	32
-------------------	-----------

Conteúdo da embalagem:	34
------------------------	----

Descrição do acessório:	34
-------------------------	----

- Frente e fundo	34	
- A parte das costas e interior		35
- Funções	35	
Adicionar a sirene em seu sistema:		35
- Modo automático	36	
- Modo manual	37	
Teste de desempenho:		38
Instalação e montagem:		38
Manutenção:		39
- Bateria fraca	39	
Abastecimento:		39
- Com baterias	39	
- Por sector	39	
Inicialização da sirene:		40
Dados técnicos:		40
Em caso de problemas:		40

FR - French

Préface et garantie :

- Important

Prenez le temps de lire ce manuel utilisateur avant d'utiliser ce produit.

Il contient des informations importantes concernant son fonctionnement et son installation.



Recyclage de votre ancien appareil

Votre appareil est conçu et fabriqué avec des matériaux et des composants de haute qualité qui peuvent être recyclés et réutilisés.

Si un produit ou son emballage présente ce symbole avec une poubelle sur roues barrée d'une croix, ceci signifie qu'il tombe sous le coup de la Directive CE 2002/96/CE.

Veillez vous informer auprès de votre commune sur le système de tri sélectif mis en place pour les appareils électriques et électroniques.

Veillez respecter les prescriptions en vigueur et ne jetez pas vos appareils hors d'usage à la poubelle. La mise au rebut de votre ancien appareil dans le respect de ces prescriptions contribue à prévenir les conséquences négatives potentielles pour l'environnement et la santé.

Les piles ne doivent pas être jetées à la poubelle avec vos déchets ménagers. Remettez-les à un point de collecte de piles usagées.



Le symbole « Recyclage de matériaux » qui figure sur le carton d'emballage et sur le mode d'emploi signale que ces composants peuvent être recyclés.

Ne les jetez donc pas à la poubelle comme des déchets ménagers normaux.



Le symbole « Recyclage de matériaux » qui figure sur les éléments d'emballage en matière plastique signale que ces composants sont recyclables.

Ne les jetez donc pas à la poubelle comme des déchets ménagers normaux.

Ce symbole figurant sur l'emballage en carton signifie que l'entreprise qui a mis ce produit sur le marché participe financièrement à la collecte sélective des emballages.

- Garantie

En cas de problème ou de question technique, vous pouvez contacter notre hotline au numéro ci-contre :

 **N°Indigo 0 825 05 62 60**

0,15 € TTC / MN

Du Lundi au Vendredi : 08H00-12H00 ; 13H30-17H00

Avant tout appel, vérifiez d'avoir respecté les instructions fournies et munissez-vous de la référence commerciale du produit, numéro de série ou gencod. Gardez l'emballage d'origine en bon état au cas où vous devriez rendre l'appareil.

En cas de dysfonctionnement, notre SAV vous indiquera la procédure à suivre :

a) Le matériel neuf est garanti (pièces et main d'oeuvre), dans les conditions et selon les modalités ci-après, contre tous les défauts de fabrication pendant une durée de 12 mois à compter de la date d'achat du matériel, la preuve d'achat faisant foi (pour les accessoires neufs (cordons, télécommande etc) : 3 mois à compter de la date d'achat). Nous vous recommandons donc de garder très précieusement votre facture d'achat ou ticket de caisse comme preuve de date d'achat.

b) Les matériels ayant fait l'objet d'une réparation pendant la période de garantie visée ci-dessus sont garantis (pièces et Main d'oeuvre) jusqu'à la dernière de ces deux dates : expiration de la durée de garantie visée ci-dessus ou trois (3) mois à compter de l'intervention.

Cette garantie s'applique pour autant que le matériel ait été utilisé dans des conditions normales et conformément à sa destination.

c) Pendant cette période de garantie de 12 mois, le produit défectueux sera réparé gratuitement. Le client devra néanmoins se rapprocher de son lieu d'achat afin de nous retourner le matériel défectueux dans un emballage adéquat avec l'ensemble des accessoires d'origine (les matériels endommagés durant le transport ne sont pas pris en charge au titre de la garantie) dans notre centre SAV.

Au titre de cette garantie, votre matériel sera réparé ou échangé et renvoyé à l'adresse de votre revendeur.

Aucun matériel de prêt ne sera fourni pendant le délai de réparation.

d) Avant d'expédier votre matériel dans notre SAV, n'oubliez pas de :

- Indiquez à votre revendeur toutes vos coordonnées (nom, adresse, et numéro de téléphone...),
- Assurez-vous que tous les accessoires sont inclus avec le matériel dans son emballage d'origine,
- Joignez également une copie de la preuve d'achat de votre matériel.

Le matériel bénéficie, en tout état de cause, de la garantie légale contre les conséquences des défauts ou vices cachés conformément aux articles 1641 et suivants du Code Civil.

Vous pouvez télécharger cette notice en version multilingues directement sur notre site

<http://www.optex.fr/telechargements.php>

Vous venez d'acquérir une sirène intérieure supplémentaire pour votre système EVEO et nous vous en remercions.

Prenez un peu de temps pour lire ce guide d'installation rapide afin d'en tirer le meilleur pour son utilisation.

Contenu du pack :

Au déballage de votre produit, vous trouverez les éléments décrits ci-dessous :

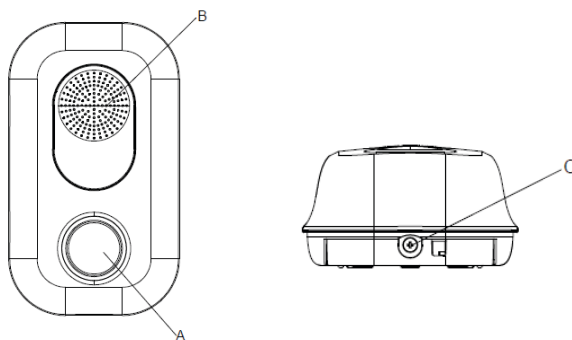


1. Sirène intérieure x1
2. Pile 1,5V de type LR14 x 4
3. Vis et chevilles plastiques x 3

Description de l'accessoire :

Cette sirène intérieure vocale est une sirène sans fil 2 voies qui possède des indicateurs lumineux et qui diffuse également des messages vocaux clairs.

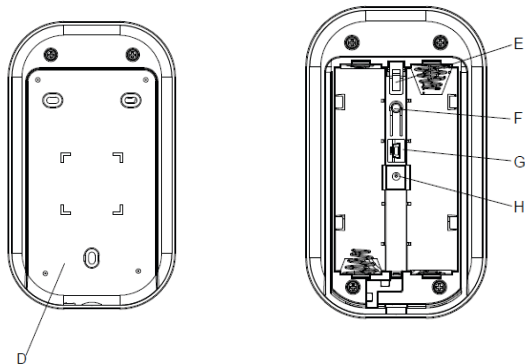
- La face avant et dessous



- A. Haut parleur sirène
- B. Haut parleur vocal

- C. Vis de fixation

- La face arrière et intérieure



- D. Platine arrière de fixation
- E. Contact autoprotection
- F. Bouton appairage

- G. Micro USB (Assistance uniquement)
- H. Alimentation DC Jack

- Les fonctions

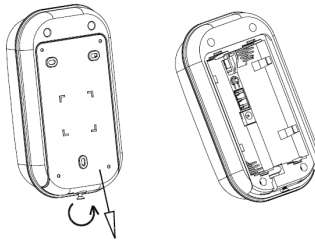
A. Haut parleur sirène	Alerte sirène d'une puissance de 110dB
B. Haut parleur vocal	Indicateur de message vocaux 90dB
C. Vis de fixation	Permet de fermer et sécuriser la sirène
D. Platine arrière de fixation	Permet la fixation murale de la sirène
E. Contact autoprotection	Permet de détecter une tentative d'ouverture de la sirène et déclencher une alarme
F. Bouton d'appairage	Permet d'appairer la sirène en mode manuel ou d'initialiser les codes
G. Connexion micro USB	Permet de mettre à jour les messages vocaux (Maintenance uniquement)
H. Connecteur DC Jack	Permet de connecter la sirène avec un transformateur d'alimentation (Non fourni)

Ajout de la sirène à votre système :

Remarque : Le protocole d'ajout des accessoires est normalement entièrement automatique. Si toutefois ce n'était pas le cas pour un accessoire, vous avez toujours la possibilité de l'ajouter de façon manuelle.

- Mode automatique

1. Dévissez puis retirez la vis de fixation située dans la partie basse de la sirène.
2. Faites coulisser ensuite la platine de fixation arrière comme ci-dessous :



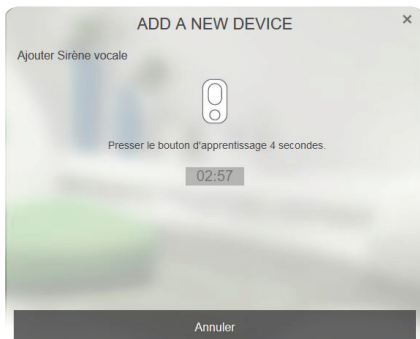
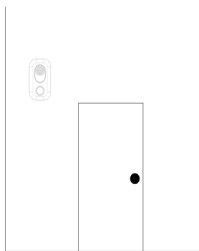
3. Préparez ensuite 4 piles 1,5V de type LR14 fournies. Ne pas les insérer tout de suite dans la sirène.
4. Connectez-vous dans votre interface au moyen de votre navigateur internet sur : **<https://semac.myluxhome.com>**
5. Sélectionnez ensuite l'onglet "Système" puis cliquez sur "Ajouter 1 accessoire".



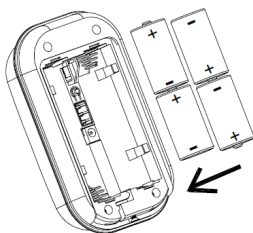
6. Cliquez ensuite sur "Sirène vocale".



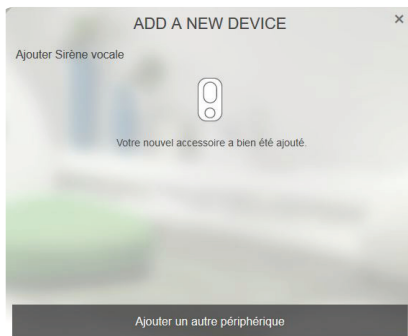
7. Le message de l'écran ci-dessous s'affichera ensuite. Cela signifie que votre centrale EVEO est en mode apprentissage.



8. Insérez les 4 piles en faisant attention aux polarités comme ci-dessous :



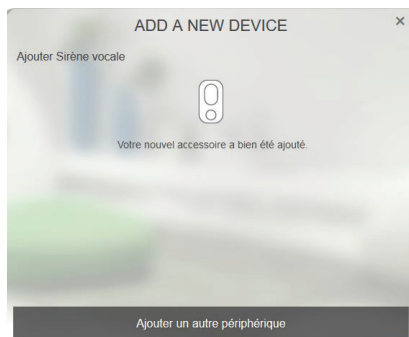
L'écran ci-dessous s'affichera alors en cas de succès de l'opération. Vous pourrez entendre également le message en provenance de la sirène vocale vous indiquant que l'accessoire a bien été ajouté.



9. En cas d'échec, la centrale vous indiquera qu'aucun nouvel accessoire n'a été ajouté. Reportez-vous dans ce cas à la rubrique **"En cas de problème :, p 12"**
10. Pour ajouter un nouvel accessoire, cliquez sur la mention "Ajouter un autre périphérique" puis suivez la même procédure.

- Mode manuel

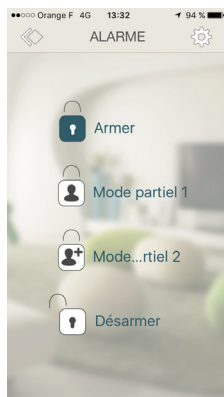
1. Répétez les étapes 5 et 8 du paragraphe précédent “- Mode automatique, p7”.
2. Appuyez et laissez appuyer le bouton “F” pour appairer le système pendant 3 secondes jusqu’à ce que la LED verte s’éteigne, puis relâchez le bouton. La LED verte clignotera rapidement. La sirène entrera alors en mode apprentissage et sera en attente du signal de connexion avec la centrale EVEO.
3. Avant 5 secondes, la LED verte arrêtera de clignoter, ce qui indiquera que la procédure d’apprentissage est terminée. L’écran ci-dessous s’affichera alors pour vous indiquer que l’accessoire a été ajouté avec succès.



Test de fonctionnement :

La sirène peut être testée au travers de l’interface web ou directement sur l’application de votre SmartPhone ou tablette.

Il suffit de sélectionner le mode “Armer” dans l’onglet ALARME.



Vous entendez ainsi le son d’activation de l’alarme.

Cliquez ensuite le mode “Désarmer” afin de désactiver le système.

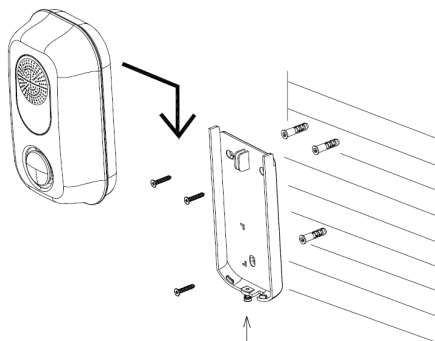
Installation et fixation :

Elle doit être installée et fixée en intérieur à une position clairement visible et à une hauteur qui est relativement difficile d'accès pour un cambrioleur.

Il est également recommandé de ne pas l'installer en sous-sol afin d'éviter les faibles transmissions....

Elle sera fixée avec les vis et chevilles fournies grâce à sa platine de fixation arrière qui servira de gabarit.

1. Utilisez la platine arrière pour marquer les différents trous puis percez les 3 trous dans votre mur. Fixez la platine sur le mur à l'aide des vis et chevilles fournies.



2. Remplacez la sirène sur la platine arrière en la faisant coulisser vers le bas puis resserrez la vis de fixation.

Maintenance :

- Batterie faible

Lorsque les piles deviennent faibles, la LED de couleur rouge clignotera toutes les 30 secondes afin de prévenir l'utilisateur qu'il faudra très prochainement les remplacer.

Alimentation :

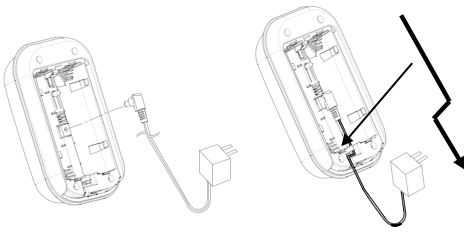
La sirène peut être alimentée de 2 manières :

- Par piles

Insérez les 4 piles 1,5V de type LR 14 fournies.

- Par secteur

Utilisez un transformateur d'alimentation externe non fourni (600mA@6V DC) à connecter sur le connecteur «H» comme sur le schéma ci-dessous :



1. Connectez la prise de votre adaptateur secteur sur l'entrée JACK de la sirène.
2. Faites longer le câble dans la rainure prévue.

Initialisation de la sirène :

La procédure décrite ci-dessous permet de rétablir les valeurs d'usine de la sirène. Pour cela, procédez comme suit :

1. Insérez les piles dans la sirène.
2. Appuyez et laissez appuyer simultanément le bouton "F" d'appairage pendant plus de 3 secondes jusqu'à ce que la LED verte s'éteigne, puis relâchez le bouton.
La LED verte clignotera à plusieurs reprises, ce qui signifie que la sirène est entrée en mode appairage et est en attente de la réception du signal de la centrale EVEO.
3. Appuyez et laissez appuyer à nouveau le bouton "F" pendant plus de 6 secondes puis relâchez-le avant 30 secondes, durant cette période, le sirène émettra un son toutes les 0,5 secondes avec la LED verte allumée.
4. La procédure sera terminée lorsqu'un bip prolongé sera diffusé et que la LED clignotera orange toutes les 2 secondes.

Données techniques :

Type de batterie : LR14 1,5V/5,4Ah (Alimentation secteur possible en option)

Autonomie : 1 an

Température d'utilisation : -10°C à 40°C

Fréquence d'utilisation : 868MHz

En cas de problème :

Symptôme	Cause du défaut	Recommandation
Il n'y a plus d'indicateur LED qui s'affiche sur la face avant de la sirène	<ol style="list-style-type: none"> 1. Aucune pile n'est insérée dans la sirène ou les piles sont usées. 2. La sirène est en défaut 	<ol style="list-style-type: none"> 1. Vérifiez que les 4 piles soient bien insérées. 2. Il faudra certainement renvoyer votre sirène en SAV, ne pas l'ouvrir.
L'affichage des LED fonctionne correctement mais la sirène ne répond pas en cas d'alerte...	<ol style="list-style-type: none"> 1. L'appairage ne s'est pas fait correctement. 2. La sirène ne communique pas avec la centrale EVEO 	<ol style="list-style-type: none"> 1. Suivez la procédure d'appairage en mode manuel. 2. Placez la sirène à proximité de la centrale.

Déclaration de conformité

Déclaration de conformité EU

SOCIÉTÉ (fabricant, mandataire ou personne responsable de la mise sur le marché de l'équipement)

Groupe Normand
117 Bld Eugène Thomas
62110 Hénin-Beaumont- France
Tél: +33 3 91 83 00 70 Fax: +33 3 91 83 00 99

IDENTIFICATION DE L'ÉQUIPEMENT

Marque :	SEMAC
Désignation commerciale :	Sirène vocale
Référence commerciale :	992205
Référence usine :	HSE03

Je soussigné,

NOM et QUALITE DU SIGNATAIRE : M. NORMAND Eric, Président Directeur Général déclare sous mon entière responsabilité que le produit décrit ci-dessus est en conformité avec les exigences essentielles applicables aux directives 2014/35/EU concernant la basse consommation ainsi que la directive 2014/30/EU concernant la compatibilité électromagnétique de leur conformité :
Que sa conformité a été évaluée selon les normes applicables en vigueur :

- LVD : Faible consommation énergie (Low Voltage Directive)
- EN 61058:2002+A2:2008
- EMC : Compatibilité électromagnétique et spectre radioélectrique
ETSI EN 301 489-1: V1.9.2 (2011-09)
ETSI EN 301 489-3: V1.6.1 (2013-08)
ETSI EN 300 220-1: V2.4.1 (2012-05)
ETSI EN 300 220-2: V2.4.1 (2012-05)

A cet effet, déclare que toutes les séries d'essai radio ont été effectuées.

Date : 01 Juin 2016

Signature :






NORMAND Eric
PDG

CZ - Czech

Úvod a záruka:

- Důležité

Před použitím výrobku si prosím udělejte čas na důkladné přečtení tohoto návodu. Obsahuje důležité informace týkající se jeho provozu a instalace.

	<p>Recyklace starého zařízení: Vaše zařízení je sestaveno a vyrobeno z vysoce kvalitních materiálů a komponent, které lze recyklovat nebo znovu využít. Jestliže je na výrobku nebo jeho obalu zobrazena tato přeškrtnutá pojízdná popelnice, znamená to, že tento výrobek podléhá Směrnici CE 2002/96/CE. O způsobu třídění odpadů, zvláště elektronických a elektrických zařízení, se informujte v místě svého bydliště. Dodržujte platné předpisy a nevyhazujte stará zařízení do popelnice. Třídění odpadů přispívá k ochraně životního prostředí a lidského zdraví. Baterie se nesmí vyhazovat do popelnice určené pro domovní odpad. Odvezte je do sběrného dvora.</p>
	<p>Symbol «Recyklace materiálů» zobrazený na krabici a na návodu k obsluze znamená, že tyto komponenty mohou být recyklovány. Nevyhazujte je proto do popelnice určené pro běžný domácí odpad.</p>
	<p>Symbol «Recyklace materiálů» zobrazený na obalu znamená, že tyto komponenty lze recyklovat. Nevyhazujte je proto do popelnice určené pro běžný domácí odpad. Tento symbol zobrazený na papírové krabici znamená, že společnost, která tento výrobek uvedla na trh, se finančně podílí na tříděném sběru obalů.</p>

- Záruka

V případě, že budete mít technický problém nebo jakoukoli otázku, volejte naši servisní linku 777 30 20 60 nebo navštivte naši webovou stránku www.optexcz.eu. Před každým voláním překontrolujte, zda jste dodržovali pokyny a nachystejte si komerční odkaz na produkt, sériové číslo nebo čárový kód. Uchovejte původní obal v dobrém stavu pro případ, že byste museli spotřebič vrátit.

V případě funkční poruchy vám náš poprodejní servis (SAV) poradí, jak postupovat:

a) na nové zařízení se vztahuje záruka (součástky a práce) společnosti OPTEX, za níže uvedených podmínek, na jakoukoli výrobní vadu po dobu 24 měsíců ode dne zakoupení zařízení, doklad o závazné koupi pro nové příslušenství (kabely, dálkový ovladač atd.): záruka 3 měsíce ode dne zakoupení. Doporučujeme vám proto pečlivě

uschovat fakturu nebo účtenku jako doklad o dni zakoupení.

b) na zařízení, která byla v opravě během výše uvedené záruční doby, se vztahuje záruka (součástky a práce) společností OPTEX, a to do pozdějšího z těchto dvou dat: do uplynutí výše uvedené záruční doby nebo do tří měsíců ode dne opravy společností OPTEX. Tato záruka platí, pokud zařízení bylo používáno za běžných podmínek a v souladu se svým určením.

c) po dobu této 24měsíční záruční doby bude vadný přijímač opraven bezplatně. Zákazník však musí kontaktovat prodejce a vrátit nám vadné zařízení ve vhodném obalu s veškerým původním příslušenstvím (na zařízení poškozená během přepravy se záruka nevztahuje) do našeho střediska SAV.

V rámci záruky bude vadné zařízení opraveno nebo vyměněno a odesláno na náklady společností OPTEX na adresu vašeho prodejce.

Během doby opravy nebude poskytnuto žádné výpůjční zařízení.

d) Před odesláním vašeho zařízení do střediska SAV nezapomeňte:

- uvést prodejci všechny své osobní údaje (jméno, adresa, telefonní číslo atd.),
- přesvědčit se, že veškeré příslušenství je se zařízením v jeho původním obalu,
- přiložit kopii dokladu o zakoupení vašeho zařízení.

Děkujeme Vám za zakoupení další doplňkové vnitřní sirény pro váš EVEO systém.

Udělejte si čas na důkladné přečtení tohoto návodu k použití pro získání co nejvíce informací.

Obsah balení:

Po rozbalení produktu naleznete v balení níže popsané části:

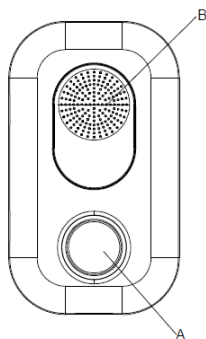


1. 1x vnitřní siréna
2. 4x baterie 1,5V typu LR14
3. 3x plastové hmoždinky a šrouby

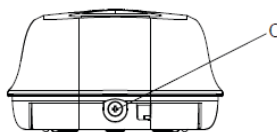
Popis zařízení:

Tato bezdrátová siréna je vybavena vnitřním zvukovým reproduktorem a také hlasovým reproduktorem, který může vydávat hlasové zprávy.

- Přední a spodní strana

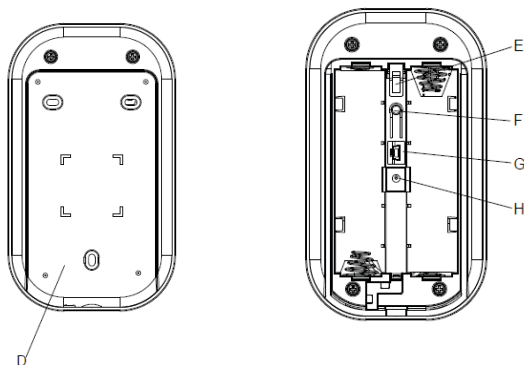


- A. Zvukový reproduktor sirény
B. Hlasový reproduktor sirény



- C. Zabezpečovací šroub

- Zadní a vnitřní strana



- D. Montážní deska
- E. Ochranný kontakt
- F. Párovací tlačítko

- G. Micro USB (pouze servisní účely)
- H. Napájecí DC Jack

- Funkce

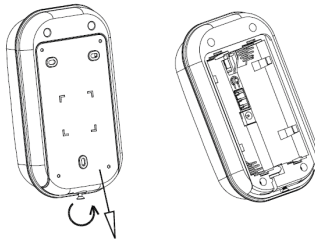
A. Zvukový reproduktor sirény	Výstražný reproduktor sirény s výkonem 110dB
B. Hlasový reproduktor sirény	Indikátor zvukových zpráv s výkonem 90dB
C. Zabezpečovací šroub	Pro uzavření a zajištění sirény
D. Montážní deska	Umožňuje montáž sirény na stěnu
E. Ochranný kontakt	Umožňuje detekovat neoprávněné otevření sirény a vypnutí alarmu
F. Párovací tlačítko	Tlačítko pro spárování sirény s centrálou v manuálním režimu nebo pro inicializaci kódů
G. Micro USB	Umožňuje aktualizovat hlasové zprávy (pouze pro servisní účely)
H. Napájecí DC Jack	Spojuje sirénu s napájecím transformátorem (není součástí dodávky)

Přidání sirény do systému:

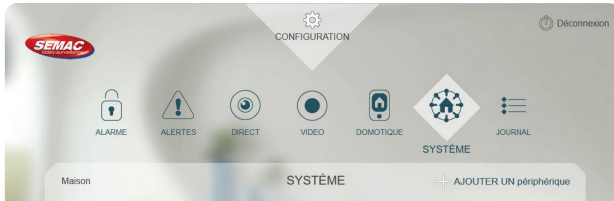
Poznámka: Přidání příslušenství je obvykle plně automatické. Nicméně, pokud by to nebyl případ tohoto příslušenství, vždy budete mít možnost jej přidat ručně.

- Automatický režim

1. Povolte a odstraňte upevňovací šroub umístěný v dolní části sirény.
2. Pak posuňte zadní montážní desku takto:



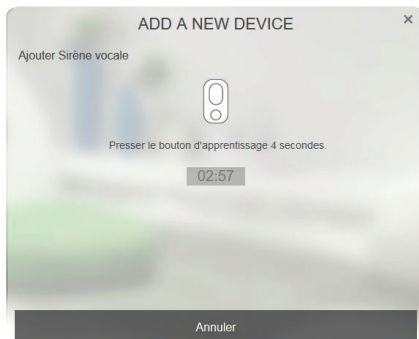
3. Poté se připravte dodané 4x 1,5V baterie typu LR14. Nevkládejte je zatím přímo do sirény.
4. Přihlaste se do svého rozhraní přes Váš internetový prohlížeč:
<https://semac.myluxhome.com>
5. Poté zvolte záložku "Système/Systém" a klikněte na "Ajouter 1 accessoire/Přidat 1 příslušenství".



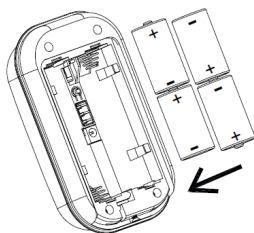
6. Poté klikněte na "Sirène vocale/Zvuková siréna".



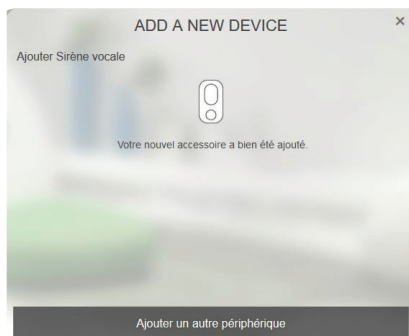
7. Poté se objeví zpráva jako na obrazovce níže. To znamená, že EVEO systém je v režimu učení.



8. Vložte 4 baterie, jak je uvedeno níže, dbejte na správnou polaritu:



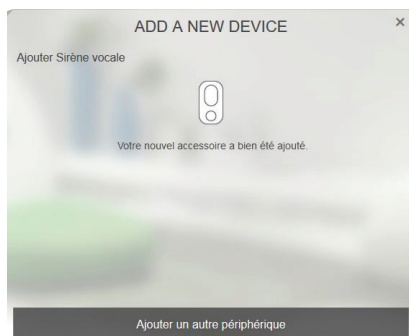
Po úspěšném provedení operace se objeví následující obrazovka. Poté uvidíte zprávu a uslyšíte zvukovou sirénu, která oznamuje, že bylo příslušenství přidáno.



9. Pokud se toto nepodaří, bude zobrazena zpráva, že nebylo přidáno žádné nové příslušenství. V tomto případě se prosím podívejte na **"V případě problému; p22"**
10. V případě přidání nového příslušenství, klikněte na "Ajouter un autre périphérique/ Přidat další zařízení" a postupujte stejným způsobem.

- Ruční režim

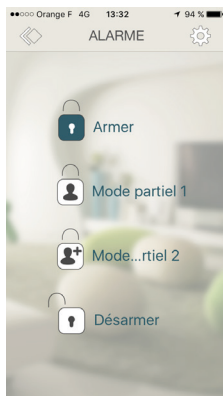
1. Opakujte kroky 5 až 8 předchozího odstavce **“- Automatický režim, p17”**.
2. Stiskněte a nechte stisknuté tlačítko "F" pro deaktivaci systému po dobu 3 sekund, dokud zelená LED dioda nezhasne, poté tlačítko uvolněte. Zelená LED dioda začne rychle blikat. Siréna vstoupí do režimu učení a bude čekat na připojení signálu ze systému EVEO.
3. Po 5 sekundách přestane LED dioda blikat a zhasne. To naznačuje, že je proces učení dokončen. Poté se objeví následující obrazovka a zobrazí informaci, zda bylo příslušenství úspěšně přidáno.



Testování:

Sirénu lze testovat přes webové rozhraní nebo napřímo pomocí aplikace na smartphonu nebo tabletu.

Stačí vybrat režim "Armer/Aktivovat" na kartě ALARME.



Uслыšíte aktivační zvuk alarmu.

Poté klikněte na režim "Désarmer/Deaktivovat" pro vypnutí systému.

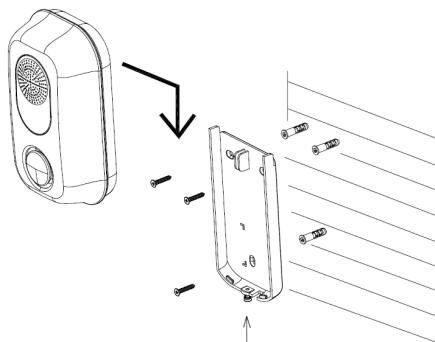
Instalace a montáž:

Sírěna musí být instalována pevně, v interiéru, na dobře viditelném místě a ve výšce, která je poměrně obtížně přístupná pro zloděje.

Doporučuje se také neinstalovat sírěnu v podzemí, aby se zabránilo slabému přenosu signálu ...

Montáž proveďte pomocí dodaných šroubů a hmoždinek, zadní montážní desku použijte jako šablonu.

1. Použijte zadní montážní desku pro označení příslušných otvorů a vyvrtejte 3 díry do zdi. Desku upevněte na stěnu pomocí přiložených šroubů a hmoždinek.



2. Umístěte sírěnu na zadní desku zasunutím dolů a utáhněte šrouby.

Údržba:

- Vybitá baterie

Když se baterie vybijí, bude červená LED dioda blikat každých 30 sekund, aby upozornila uživatele, že je bude v brzké době nutné nahradit.

Napájení:

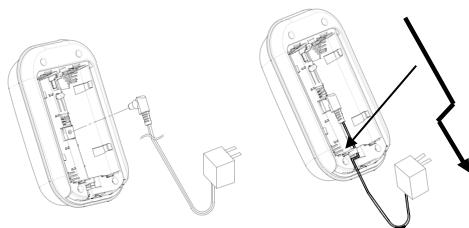
Sírěna může být napájena dvěma způsoby:

- Bateriemi

Vložte 4x dodané 1,5 V baterie typu LR 14.

- Transformátorem

Použijte externí napájecí transformátor (600mA@6V DC) - není součástí balení - a připojte jej ke konektoru «H», jak je uvedeno níže:



1. Připojte zástrčku AC adaptéru do Jack vstupu sirény.
2. Umístěte kabel do příslušné drážky, aby nedošlo k poškození kabelu po montáži.

Inicializace sirény:

Níže uvedený postup obnoví nastavení sirény do továrních hodnot. Chcete-li toto provést, postupujte takto:

1. Vložte baterie do sirény.
2. Stiskněte a nechte stisknuté tlačítko "F" pro párování po dobu delší než 3 sekundy, dokud zelená LED dioda nezhasne, poté tlačítko uvolněte. Zelená LED dioda několikrát zabliká, což znamená, že siréna přešla do režimu párování a bude čekat na přijetí signálu ze systému EVEO.
3. Znovu stiskněte a nechte stisknuté tlačítko "F" po dobu delší než 6 sekund a poté jej během 30ti sekund uvolněte. Během této doby zazní siréna každých 0,5 sekundy společně s bliknutím zelené LED diody.
4. Tento postup je dokončen, když dojde k prodloužení doby pípnutí a LED dioda bude každé 2 sekundy blikat oranžově.

Technická data:

Typ baterie: LR14 1,5V/5,4Ah (možnost volby napájení síťovým transformátorem)

Životnost baterie: přibližně 1 rok

Provozní teplota: -10°C až 40°C

Provozní frekvence: 868MHz

V případě problému:




Problém	Možná příčina	Doporučení
Na přední straně sirény se objevilo více LED indikací, než je obvyklé	<ol style="list-style-type: none"> 1. V siréně nejsou vloženy žádné baterie, nebo jsou vybité. 2. Siréna se nachází ve výchozím nastavení 	<ol style="list-style-type: none"> 1. Ověřte, zda jsou správně vloženy všechny 4 baterie. 2. Postupujte dle návodu pro párování sirény - automatický nebo ruční režim.
LED zobrazení funguje správně, ale siréna nereaguje v případě nouze ...	<ol style="list-style-type: none"> 1. Párování nebylo provedeno správně. 2. Siréna nekomunikuje s centrálou EVEO 	<ol style="list-style-type: none"> 1. Postupujte podle pokynů pro párování v ručním režimu. 2. Umístěte sirénu blíže centrále.

SP - Spanish

Prefacio y garantía:

- **Importante**

Tome el tiempo para leer este usuario manual antes de usar este producto. Contiene información importante sobre su funcionamiento y su instalación.

	<p>Reciclaje de su aparato</p> <p>El dispositivo está diseñado y fabricado con materiales y componentes de alta calidad que pueden ser reciclados y reutilizados. Si un producto o su embalaje tiene este símbolo con un contenedor con ruedas tachado, significa que está bajo la Directiva CE 2002/96 / CE.</p> <p>Por favor pregunte a su municipio sobre el sistema de recogida para los aparatos eléctricos y electrónicos.</p> <p>Por favor, respete las normas aplicables y no tire sus aparatos en la basura. La eliminación del electrodoméstico viejo en cumplimiento de estos requisitos ayuda a prevenir posibles consecuencias negativas para el medio ambiente y la salud.</p> <p>Las pilas no deben ser tiradas a la basura con la basura doméstica. Darlas a un punto de recogida de pilas.</p>
	<p>El símbolo de reciclaje de los materiales contenidos en la caja y el manual de instrucciones indica que estos componentes pueden ser reciclados.</p> <p>Por lo tanto no tirarlos a la basura doméstica.</p>
	<p>El símbolo de reciclaje de los materiales contenido en los elementos de embalaje de plástico informan que estos componentes son reciclables.</p> <p>Por lo tanto no tirarlos a la basura doméstica.</p> <p>Este símbolo en el envase significa que la empresa, que ha puesto este producto en el mercado, participa financieramente en la recogida selectiva de envases.</p>

- **Garantía**

En caso de problema o duda técnica, puede comunicarse con nuestra línea directa en el número siguiente:

 **NºIndigo 0 825 05 62 60**

0,15 € TTC / MN

El lunes al viernes: 08 H 30 - 13 H 00; 14 H 30-18 H 00

Antes de cualquier llamada, verifique haber respetado las instrucciones y localice la referencia comercial del producto, número de serie o código de barras. Mantenga el empaque original en buen estado en caso de que deba devolver el producto.

En caso de avería, nuestro departamento de post venta le dirá el procedimiento a seguir:

a) El nuevo equipo está garantizado (piezas y mano de obra), en las condiciones y de acuerdo con los términos y condiciones a continuación, contra defectos de fabricación durante un período de 12 meses desde la fecha de compra del equipo, prueba de compra auténtica (para nuevos accesorios (cables, control remoto etc.): 3 meses desde la fecha de compra). Por lo tanto recomendamos mantener cuidadosamente su factura o recibo como comprobante de la fecha de compra.

b) Los materiales que hayan recibido una reparación durante el período de garantía escritos más arriba están en garantía (piezas y mano de obra) hasta la última de estas dos fechas:

Vencimiento del plazo referido de la garantía anterior o 3 tres meses desde la intervención.

Esta garantía se aplica siempre que el equipo se ha utilizado en condiciones normales y de acuerdo con su finalidad.

c) Durante este período de 12 meses de garantía, se reparará el producto defectuoso sin cargo. Sin embargo, el cliente tendrá que acercarse a su lugar de compra para devolver el equipo defectuoso en envases adecuados con todos los accesorios originales (equipos dañados durante el transporte no se tiene a cargo en los términos de la garantía) en nuestro servicio post-venta.

Bajo esta garantía, su equipo será reparado o intercambiado y regresará a la dirección de su distribuidor.

Ningún material de préstamo se prestará durante el período de reparación.

d) Antes de enviar su equipo en nuestro servicio, no te olvides:

- Indique a su distribuidor todos sus datos (nombre, dirección y número de teléfono...),
- Asegúrese de que todos los accesorios están incluidos con el equipo en su embalaje original,
- También adjunte una copia del comprobante de compra de su equipo.

El material beneficia de la garantía legal contra las consecuencias de las fallos o defectos ocultos de conformidad con los artículos 1641 y siguientes del Código Civil.

Acaba de adquirir una sirena interior adicional para su sistema EVEO y le agradecemos su compra.

Tome un poco de tiempo para leer esta guía de configuración rápida para su buen uso.

Contenido del paquete:

Al desembalar su producto, usted encontrará los elementos descritos a continuación:

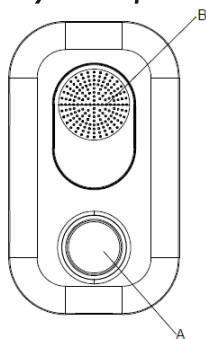


1. Sirena interior x1
2. Pila 1,5V tipo LR14 x 4
3. Tornillos y tacos plásticos x 3

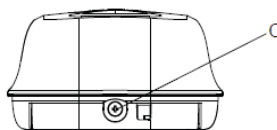
Descripción del accesorio:

Esta sirena de voz interior es una sirena sin cable de 2 canales que tiene indicadores luminosos y que también emite mensajes de voz claramente.

- La parte delantera y de debajo

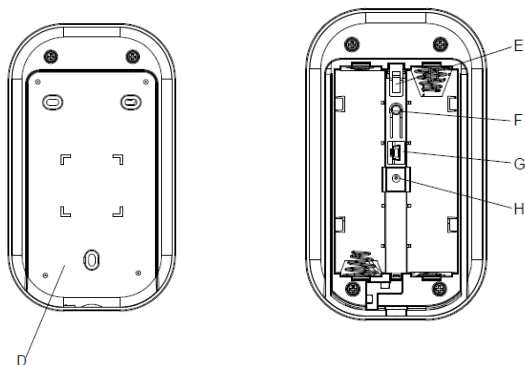


- A. Altavoz sirena
- B. Altavoz vocal



- C. Tornillo de fijación

- La parte de detrás y de interior



- D. Placa posterior de fijación
- E. Contacto autoprotección
- F. Botón de enlace

- G. Micro USB (Asistencia solamente)
- H. Alimentación DC Jack

- Las funciones

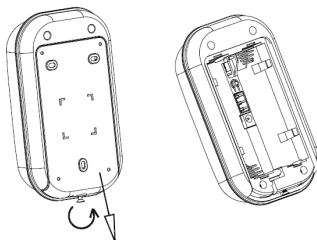
A. Altavoz sirena	Alerta sirena de una potencia de 110dB
B. Altavoz vocal	Indicador de mensaje de voz 90dB
C. Tornillos de fijación	Permite cerrar y asegurar la sirena
D. Placa posterior de fijación	Permite la fijación mural de la sirena
E. Contacto autoprotección	Puede detectar un intento de apertura de la sirena y activar la alarma
F. Botón de enlace	Permite enlazar la sirena en modo manual o inicializar los códigos
G. Conexión micro USB	Permite actualizar los mensajes de voz (mantenimiento únicamente)
H. Conector DC Jack	Permite conectar la sirena con un transformador de alimentación (no incluido)

Añadir la sirena a su sistema:

Nota: La adición de los accesorios es normalmente completamente automático. Sin embargo si este no era el caso de un accesorio, usted puede agregarlo manualmente.

- Modo automático

1. Destornille y quite el tornillo de fijación ubicado en la parte inferior de la sirena.
2. Luego deslice la parte posterior de la placa como en la imagen abajo:



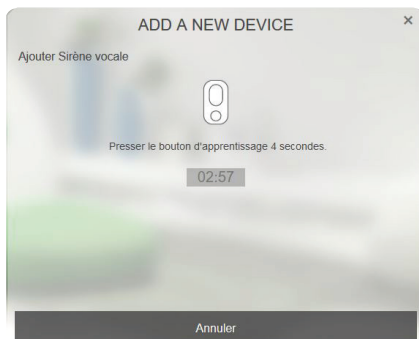
3. Prepare luego 4 pilas de 1, 5V de tipo LR14 incluidas. No insertadlas en la sirena.
4. Inicie sesión en la interfaz a través de su navegador:
<https://semac.myluxhome.com>
5. Luego seleccione la pestaña "Sistema" y haga clic en 'Agregar 1 accesorio'.



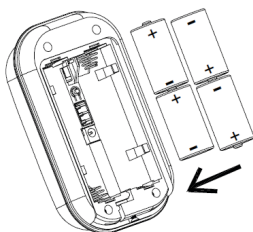
6. Haga clic en "sirena de voz".



7. El mensaje de la pantalla siguiente se mostrará a continuación. Esto significa que su central EVEO está en modalidad de aprendizaje.



8. Introduzca las 4 pilas, prestando atención a la polaridad como en la imagen abajo:

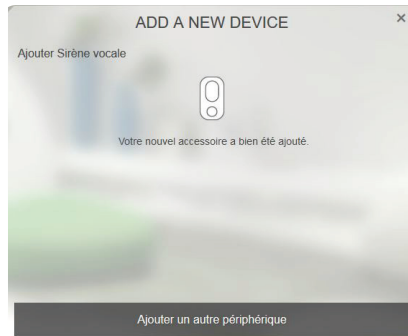


La pantalla siguiente se mostrará en caso de una operación exitosa. También puede escuchar el mensaje de voz de la sirena diciendo que se ha agregado correctamente el accesorio

9. En caso de error, la Central le dirá que no se ha añadido ningún nuevo accesorio. En este caso, vea el tema **“En caso de problemas :, p31”**
10. Para agregar un nuevo accesorio, pinche sobre las palabras “Añadir otro dispositivo” y siga el mismo procedimiento.

- Modo manual

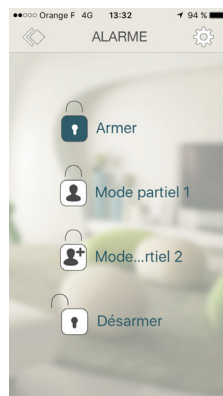
1. Repita los pasos 5 y 8 del apartado anterior **“- Modo automático, p27”**.
2. Presione y mantenga presionado el botón de “F” para enlazar el sistema durante 3 segundos hasta que el LED verde se apague, luego suelte el botón. El LED verde parpadeará rápidamente. La sirena entrará en modo de aprendizaje y estará esperando de la señal de conexión con la central EVEO.
3. Dentro de 5 segundos, el LED verde dejará de parpadear, que indicará que el proceso de aprendizaje está completado. La pantalla siguiente aparecerá a continuación, esto indica que el accesorio se ha agregado con éxito.



Prueba de funcionamiento:

La sirena puede ser probada a través de la interfaz web o directamente en la aplicación de su SmartPhone o tableta.

Sólo tienes que seleccionar el modo “ACTIVAR” en el apartado alarma.



Escuchará el sonido de la activación de la alarma.

Haga clic en el modo de “Desactivar” para desactivar el sistema.

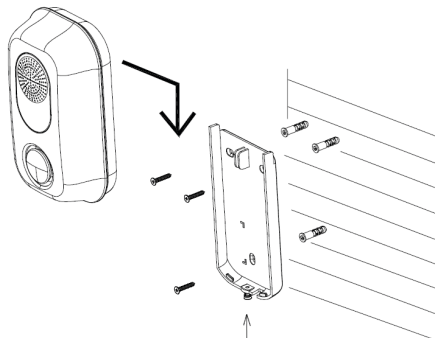
Instalación y montaje:

Debe ser instalado y sujetado dentro de la casa en un lugar claramente visible y a una altura que es relativamente difícil de acceder para un ladrón.

También se recomienda que no se instale en el sótano para evitar transmisiones débiles...

Se fijarán con los tornillos y tacos suministrados a través de su parte posterior placa que servirá como una plantilla de montaje.

1. Use la cubierta posterior para marcar diferentes agujeros y luego taladre 3 agujeros en la pared. Coloque la placa a la pared usando los tornillos y tacos suministrados.



2. Vuelva a colocar la sirena en la placa posterior deslizándola hacia abajo y apriete el tornillo de fijación.

Mantenimiento :

- Batería baja

Cuando queda poca batería, la LED color rojo parpadeará cada 30 segundos para avisarle que habrá que sustituirlas en breve.

Suministro:

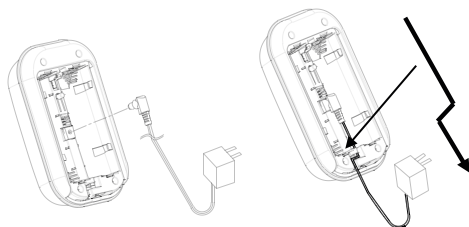
La sirena se puede suministrar de 2 formas:

- Por pilas

Inserte las 4 pilas 1,5V de tipo LR 14 suministradas.

- Por sector

Utilice un transformador de alimentación externa no incluido (600mA@6V DC) para conectar en el conector de la «H», como se muestra a continuación:



1. Conecte el enchufe del adaptador de alimentación a la entrada de JACK de la sirena.
2. Haga bordear el cable en la ranura prevista.

Inicialización de la sirena:

El procedimiento siguiente restablecerá el modo fábrica de la sirena. Para ello, siga estos pasos:

1. Introduzca las pilas en la sirena.
2. Presione y siga apretando en el mismo tiempo el botón "F" de enlace durante más de 3 segundos hasta que el LED verde se apague, luego suelte el botón. El LED verde parpadeará varias veces, lo que significa que la sirena ha entrado en modo de enlazamiento y espere la recepción de la señal de la central EVEO.
3. Presione y sostenga nuevamente el botón 'F' durante aproximadamente 6 segundos después libérela antes de 30 segundos, durante este período, la sirena emitirá un sonido cada 0.5 segundos con el LED verde encendido.
4. El procedimiento finalizará cuando se escuchará un largo pitido y que el LED parpadeará en naranja cada 2 segundos.

Datos técnicos:

Tipo de batería: LR14 1,5V/5,4Ah (Alimentación posible con el sector)

Duración de la batería: 1 año

Temperatura de funcionamiento: -10 ° C a 40 ° C

Frecuencia de uso: 868MHz

En caso de problemas :




Síntoma	Causa del error	Recomendación
Ya no hay indicador LED que aparece en la parte delantera de la sirena	<ol style="list-style-type: none">1. No hay pila en el aparato o las pilas están usadas2. La sirena está con una avería	<ol style="list-style-type: none">1. Asegúrese de que las 4 pilas estén insertadas correctamente.2. Lo más probable, es que tendrá que enviar su sirena al departamento de post-venta.
Los LEDs funcionan correctamente pero no responde cuando hay una alerta	<ol style="list-style-type: none">1. El enlazamiento no funcionó correctamente.2. La sirena no comunica con la central EVEO	<ol style="list-style-type: none">1. Seguir el procedimiento de sincronización en el modo manual.2. Colocar la sirena junto a la Central.

PT - Portuguese

Prefácio e garantia:

- Importante

Tome o tempo para ler este usuário manual antes de utilizar este produto. Ele contém informações importantes sobre seu funcionamento e instalação.

	<p>Seu aparelho reciclagem</p> <p>O dispositivo é projetado e fabricado com materiais e componentes de alta qualidade que podem ser reciclados e reutilizados. Se um produto ou na respectiva embalagem tem este símbolo com um contêiner com rodas, significa que está sob a directiva CE 2002/96 / CE. Por favor, pergunte a seu município sobre a coleção para o sistema de equipamentos eléctricos e electrónicos.</p> <p>Por favor, siga as regras e não descarte seus dispositivos no lixo. A eliminação do velho aparelho em conformidade com estes requisitos ajuda a prevenir potenciais consequências negativas para o ambiente e a saúde. Baterias não devem ser jogadas fora com o lixo doméstico. Dar-lhes um ponto de recolha de pilhas.</p>
	<p>A reciclagem dos materiais contidos na caixa e o manual de instruções indica que estes componentes podem ser reciclados. Portanto, não jogá-los no lixo.</p>
	<p>O símbolo de reciclagem dos materiais contidos nos elementos de embalagens plásticas relatou que esses componentes são recicláveis. Portanto, não jogá-los no lixo. Este símbolo na embalagem, significa que a empresa, que colocou este produto no mercado, participa financeiramente a coleta seletiva de embalagens.</p>

- Garantia

Em caso de problemas ou dúvidas técnicas, você pode contatar nossa linha no seguinte número:

 **NºIndigo 0 825 05 62 60**

0,15 € TTC / MN

Segunda a sexta: 08h 30-13h00; 14 H 30-18: 00H

Antes de qualquer chamada, certifique-se de ter cumprido as instruções e localize a referência comercial do produto, número de série ou código de barras. Manter a embalagem original intacta, onde você deve devolver o produto.

Em caso de avaria, nosso departamento de pós-venda que lhe dirá o procedimento a seguir:

a) O novo equipamento é garantido (peças e mão de obra), nas condições e de acordo com os termos e condições abaixo, contra defeitos de fabricação por um período de 12 meses a contar da data de compra do equipamento, a prova de compra autêntica (para novos acessórios (cabos, controle remoto etc.): 3 meses a contar da data da compra). Portanto, recomendamos manter cuidadosamente sua fatura ou a nota fiscal como comprovante da data de compra.

b) Materiais receberam um reparo durante o período de garantia acima escritos são em garantia (peças e mão de obra) para o último destas duas datas:

O referido prazo de garantia acima ou três 3 meses da intervenção.

Esta garantia aplica-se desde que o equipamento foi usado em condições normais e de acordo com sua finalidade.

c) Durante este período de garantia de 12 meses, será reparado o produto defeituoso gratuitamente. No entanto, o cliente terá que vir ao local de compra para devolver o aparelho defeituoso na embalagem com todos os acessórios originais (equipamentos danificados durante o transporte não for efectuado nos termos da garantia) em nosso serviço pós-venda.

Sob esta garantia, seu equipamento será reparado ou trocado e voltou para o endereço do revendedor.

Nenhum material de empréstimo será fornecido durante o período de reparação.

d) Antes de enviar seu equipamento em nosso serviço, não se esqueça:

- Digite seu concessionário todos os seus dados (nome, endereço e número de telefone...),
- Certifique-se de que todos os acessórios estão incluídos com o equipamento na embalagem original,
- Além disso, anexar uma cópia do comprovativo de compra do seu equipamento.

O material se beneficia da garantia legal contra as consequências da falha ou defeitos ocultos nos termos dos artigos 1641 e seguintes do Código Civil.

Você acaba de adquirir uma sirene interna adicional para o seu sistema EVEO e obrigado por sua compra.

Leva um tempo para ler este guia de configuração rápida para bom uso.

Conteúdo da embalagem:

Quando você descompactar o seu produto, você irá encontrar os itens listados abaixo:

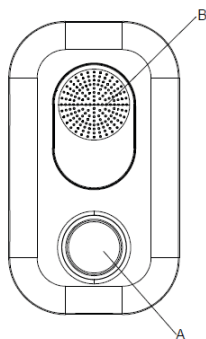


1. Alarma interior x1
2. Pilha 1,5V tipo LR14 x 4
3. Pregos e parafusos plásticos x 3

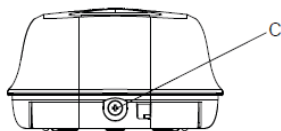
Descrição do acessório:

Esta alarma voz interior é uma sirene sem cabo para 2 canais tem indicadores e que também transmite mensagens de voz claramente.

- Frente e fundo

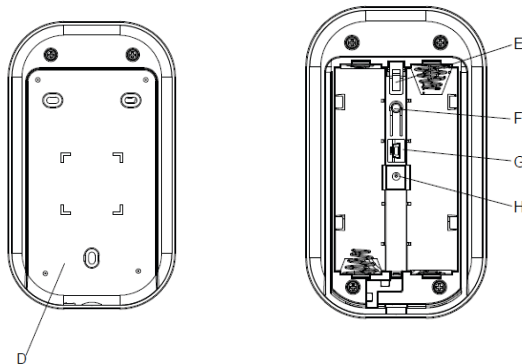


- A. Alto-falante alarma
B. Alto-falante vocal



- C. Parafuso de fixação

- A parte das costas e interior



- D. Placa de fixação traseira
- E. Contato auto-proteção
- F. Botão de link

- G. Micro USB (suporte somente)
- H. Alimentação DC Jack

- Funções

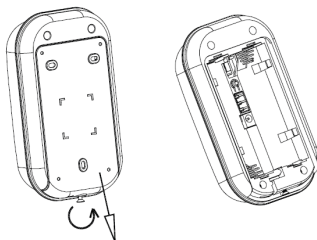
A. Alto-falante sirena	Uma saída de alerta de sirene 110dB
B. Alto-falante vocal	Indicador de mensagem de voz de 90dB
C. Parafuso de fixação	Ele permite que você feche e fixe a sirene
D. Placa de fixação traseira	Permite a fixação de parede da sirene
E. Contato auto-proteção	Você pode detectar uma abertura provisória da sirene ou alarmes
F. Botão de link	Permite-lhe ligar a sirene em modo manual ou inicializar o código
G. Conexão de USB micro	Permite que você atualize as mensagens de voz (somente manutenção)
H. Conector DC Jack	Pode ligar a sirene com transformador de potência (não incluído)

Adicionar a sirene em seu sistema:

Nota: A adição de acessórios geralmente é totalmente automática. No entanto se este não foi o caso de um acessório, você pode adicioná-lo manualmente.

- Modo automático

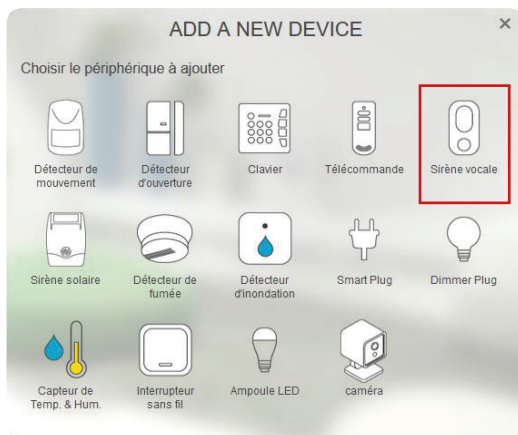
1. Desaperte e retire o parafuso localizado na parte inferior da sirene..
2. Em seguida, deslize a placa traseira como na foto abaixo:



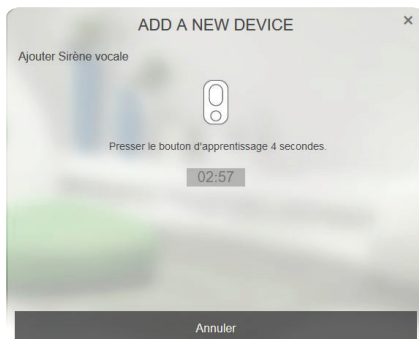
3. Então prepare-se 4 1, 5V tipo LR14 baterias incluídas. Não inseri-los na sirene. Acesse a interface através do seu navegador:
<https://semac.myluxhome.com>
4. Em seguida, selecione a guia 'Sistema' e clique em 'Adicionar anexo 1'.



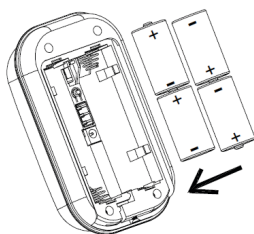
5. Clique em "Voz de sereia."



6. A mensagem de tela a seguir será exibida abaixo. Isso significa que seu EVEO central está em modo de aprendizagem.



7. Coloque as 4 pilhas, prestando atenção à polaridade como na imagem abaixo:

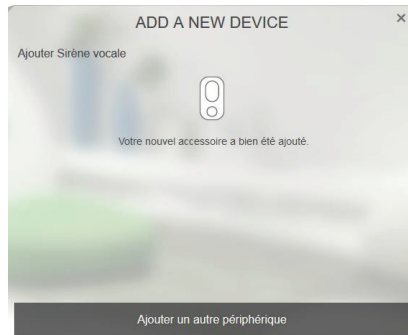


A seguinte tela será exibida no caso de uma operação bem sucedida. Você também pode ouvir a mensagem de voz sirene dizendo que o anexo foi adicionado corretamente

8. Em caso de erro, a Central dirá que não adicionou nenhum acessório novo. Neste caso, consulte o tópico **“Em caso de problemas:, p40”**
9. Para adicionar um novo acessório, clique sobre as palavras “Adicionar outro dispositivo” e siga o mesmo procedimento.

- Modo manual

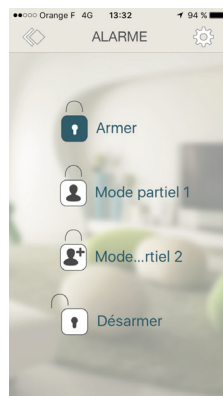
1. Repita as etapas 5 e 8 acima **“- Modo automático, p36”**.
2. Pressione e mantenha pressionado o botão “F” para vincular o sistema durante 3 segundos até o LED verde se desligar e, em seguida, solte o botão. O LED verde irá piscar rapidamente. A sirene entra em modo de aprendizagem e vai estar esperando por uma conexão de sinal para a central EVEO.
3. Dentro de 5 segundos, o LED verde irá parar de piscar, indicando que o processo de aprendizagem é concluído. A seguinte tela aparecerá, isso indica que o anexo foi adicionado com sucesso.



Teste de desempenho:

A sirene pode ser comprovada através da web interface ou diretamente na execução do seu SmartPhone ou Tablet.

Basta selecionar o modo “Alarme” na seção”.



Você vai ouvir o som do alarme.
Clique em “Off” de modo a desligar o sistema.

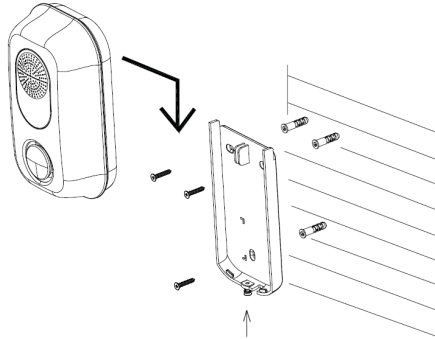
Instalação e montagem:

Deve ser instalado e presos dentro de casa em um lugar bem visível e a uma altura que é relativamente difícil de acessar para um ladrão.

Também é recomendável que não está instalada no porão para evitar transmissões fracas....

Eles serão fixados com parafusos e buchas fornecidas pela placa posterior que servirá como um modelo.

1. Use a tampa traseira para marcar orifícios diferentes e depois faça 3 furos na parede. Coloque a placa na parede com os parafusos e buchas fornecidas.



2. Substituir a sirene na placa traseira, deslizando-a para baixo e aperte o parafuso de fixação.

Manutenção:

- Bateria fraca

Quando é bateria fraca, o LED vermelho pisca a cada 30 segundos para avisá-lo que temos para substituí-los em breve.

Abastecimento:

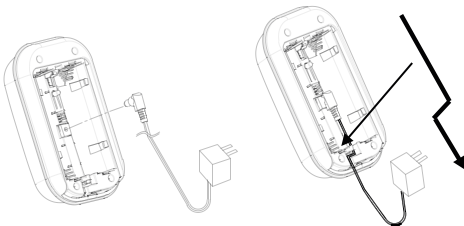
A sirene pode ser fornecida em 2 maneiras:

- Com baterias

Insira as 4 pilhas 1, 5V tipo LR 14 fornecido.

- Por sector

Use um transformador de alimentação externa não incluído (600mA@6V DC) para conectá-lo ao conector da «H», conforme mostrado abaixo:



1. Conecte o plugue do adaptador à entrada JACK da sirene.
2. Fazer contornando o cabo na ranhura fornecida.

Inicialização da sirene:

O procedimento a seguir redefine o modo de sirene de fábrica. Para fazer isso, siga estes passos:

1. Insira as pilhas na sirene.
2. Pressione e siga pressionando no botão tempo mesmo "F" link para mais de 3 segundos até o LED verde se desligar e, em seguida, solte o botão. O LED verde irá piscar várias vezes, o que significa aquela sirene entrou em modo de vinculação e espera para a recepção do sinal de EVEO central.
3. Pressione e mantenha pressionado novamente o botão de 'F' para cerca de 6 segundos, em seguida, lançamento dentro de 30 segundos, durante esse período, a sirene emitirá um bipe a cada 0,5 segundos, o led verde está ligada.
4. O procedimento irá acabar quando você ouvirá um bip longo e o LED pisca laranja cada 2 segundos.

Dados técnicos:

Tipo de pilha: LR14 1, 5V/5, 4Ah (possível carregar com o setor)

Vida da bateria: 1 ano

Temperatura de operação: - 10 ° C a 40 ° C

Freqüência de uso: 868MHz

Em caso de problemas:

Sintoma	Causa do erro	Recomendação
Não há nenhum indicador de LED que aparece na frente da sireia	<ol style="list-style-type: none">1. Não há nenhuma bateria no dispositivo ou baterias são usadas2. A sirene é um danificado	<ol style="list-style-type: none">1. Certifique-se de que todas as 4 pilhas são inseridas corretamente.2. Mais provável, é que você terá que enviar sua sirene para o departamento de vendas depois.
Os LEDs estão funcionando corretamente, mas não responde quando um alerta ocorre	<ol style="list-style-type: none">1. Ligação não funciona corretamente.2. A sirene não se comunica com a central EVEO	<ol style="list-style-type: none">1. Siga o procedimento de sincronização no modo manual.2. Colocar a sirene com a Central.