

## Guide

de démarrage rapide

# Caméra extérieure

# dôme motorisée

# Full HD



SP - Câmara exterior cúpula motorizada Full HD  
PT - Câmera externa domo motorizado Full HD

Réf : 990528

Rév1.00-20-03-20

FR, SP, PT



## 1. Déclaration de conformité EU

**SOCIETE** (fabricant, mandataire ou personne responsable de la mise sur le marché de l'équipement)

**Groupe Normand**  
**117 Bld Eugène Thomas**  
**62110 Hénin-Beaumont**  
**France**

**Tél: +33 3 91 83 00 70 Fax: +33 3 91 83 00 99**

### IDENTIFICATION DE L'EQUIPEMENT

Marque :	<b>SEMAC</b>
Désignation commerciale :	<b>Caméra extérieure motorisée Full HD</b>
Référence commerciale :	<b>990528</b>
Référence usine :	<b>SD39W-20X</b>

Je soussigné,

**NOM et QUALITE DU SIGNATAIRE : M. NORMAND Eric, Président Directeur Général**

déclare sous mon entière responsabilité que le produit décrit ci-dessus est en conformité avec les exigences essentielles applicables à la directive RED 2014/53/EU et RoHS 2011/65/EU :

Que sa conformité a été évaluée selon les normes applicables en vigueur :

- EN 60950-1
- EN 62479
- EN 301 489-1/-17
- EN 300 328
- IEC 62321-3-1:2013
- IEC 62321-6:2015

**A cet effet, déclare que toutes les séries d'essai radio ont été effectuées.**

Date : 01 Avril 2020

Signature :



**NORMAND Eric**  
**PDG**

# Table des matières

Déclaration de conformité EU	2	En caso de problema	16
<b>FR - Français</b>		Datos técnicos	16
Contenu de la boîte	4	<b>PT- Portuguese</b>	
Description de la caméra	4	4 Declaração de conformidade EU	17
Installation	4	4 Conteúdo da caixa	18
Installation de l'application	5	5 Descrição da câmera	18
Ajout de la caméra dans l'application	5	5 Instalação	18
<i>Ajout par QRcode</i>	5	5 Instalação do aplicativo	19
<i>Ajout par recherche réseau</i>	6	5 Adicione a câmera no aplicativo	19
Configuration Wi-Fi	6	6 Adicione a câmera pelo código QR	19
Visionner l'image de la caméra	7	7 Adicionar por pesquisa de rede	20
Description de l'application	7	7 Configuração Wi-Fi	20
Réglages caméra	8	8 Exibir a imagem da câmera	21
En cas de problème	9	9 Descrição da aplicação	21
Données techniques	9	9 Configurações da câmera	22
<b>SP- Spanish</b>		Em caso de problema	23
Declaración de conformidad EU	10	Dados técnicos	23
Contenido de la caja	11		
Descripción de la cámara	11		
Instalación	11		
Instalación de la aplicación	12		
Añadir la cámara en la aplicación	12		
<i>Añadir la cámara por código QR</i>	12		
<i>Añadir por búsqueda de red</i>	13		
Configuración Wi-Fi	13		
Visualizar la imagen de la cámara	14		
Descripción de la aplicación	14		
Ajustes cámara	15		

Ce guide d'installation rapide va vous indiquer comment connecter et accéder à votre caméra de l'intérieur mais aussi depuis l'extérieur en quelques étapes décrites ci-dessous. Cette caméra permet la surveillance de votre extérieur. Avec son capteur de 5 millions de pixels et son zoom numérique X20, plus aucune image ne pourra vous échapper.

## 1. Contenu de la boîte

Au déballage de votre ensemble, assurez-vous que les éléments ci-dessous soit bien présents.

- Caméra IP motorisée Full HD x1
- Transformateur d'alimentation x1
- Cordon RJ45 x1
- Support de fixation intégré x1
- Antenne Wi-Fi x1
- Chevilles de fixation x4
- Guide d'installation rapide x1

## 2. Description de la caméra



## 3. Installation

**Remarque : La caméra ne nécessite pas forcément un ordinateur pour pouvoir l'installer. Vous pouvez directement l'installer à partir de l'application gratuite pour votre Smartphone ou tablette.**

1. Sélectionnez l'endroit que vous désirez surveiller puis percez 4 trous en utilisant le support comme gabarit.
2. Utilisez les chevilles fournies pour fixer le pied de fixation.
3. Placez ensuite la caméra et fixez-la à l'aide des vis.
4. Effectuez ensuite vos raccordements (Alimentation, câble réseau...)

## 4. Installation de l'application

Il est possible d'interagir sur la caméra au moyen de l'application gratuite que vous pouvez télécharger ci-dessous :

Scannez le QRcode ci-dessous ou lancez la recherche du nom d'application «**CAM HI**» dans Apple Store si vous disposez d'un iPhone/iPad ou dans Play Store si vous disposez d'un SmartPhone sous Android.



Pour iPhone ou iPad



Pour Android



icône de l'application

Minimum requis pour l'utilisation de l'application :

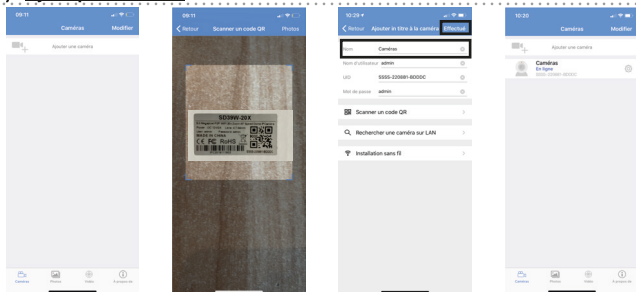
Android : Version 5.0 et plus

Apple : iOS9.0 et plus

## 5. Ajout de la caméra dans l'application

1. Connectez la caméra sur votre réseau au moyen du cordon RJ45 fourni.
2. Branchez ensuite le transformateur d'alimentation.
3. Cliquez ensuite sur l'icône de l'application que vous avez installé à l'étape précédente.

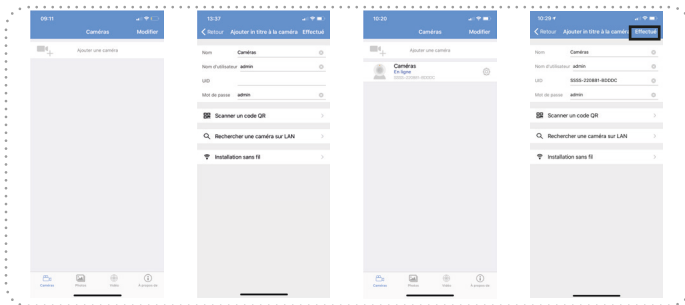
### 5.1) Ajout par QRcode



1. Cliquez sur la mention «**Ajouter une caméra**» en haut de l'écran.
2. Cliquez ensuite sur la mention «**Scanner un code QR**» puis scannez le QRcode présent sur la boîte ou sur le produit. (Vous pouvez également prendre au préalable une photo du QRcode puis dans l'application cliquez sur la mention Photos pour sélectionner la photo prise)
3. Vous pourrez constater que l'identifiant a été automatiquement repris et le mot de passe par défaut «**admin**» est déjà renseigné. Vous pouvez si vous le désirez modifier le nom de la caméra.
4. Cliquez sur le bouton «**Effectué**» en haut de l'écran pour mémoriser vos changements.
5. La caméra s'affichera dans la liste avec la mention «**En ligne**».

## 5.2) Ajout par recherche réseau

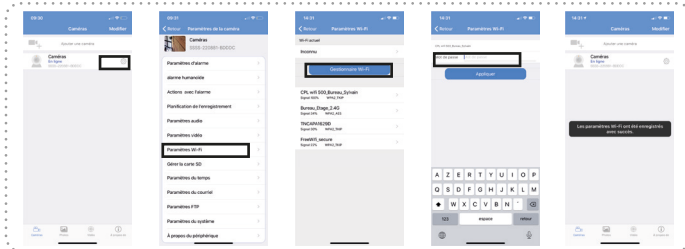
**IMPORTANT :** Assurez-vous que la caméra est bien connectée à votre réseau au moyen du cordon RJ45 fourni. La connexion doit être réalisée entre la caméra et votre box internet.



1. Cliquez sur la mention «Ajouter une caméra» en haut de l'écran.
2. Cliquez ensuite sur la mention «Rechercher une caméra sur LAN», la caméra sera détectée et sera affiché sur l'écran.
3. Il ne vous reste plus qu'à cliquer dessus pour récupérer ses informations.
4. Vous pourrez constater que l'identifiant a été automatiquement et le mot de passe par défaut «admin» a été renseigné. Vous pouvez si vous le désirez modifier le nom de la caméra.
5. Cliquez sur le bouton «Effectué» en haut de l'écran pour mémoriser vos changements.
6. La caméra s'affichera dans la liste avec la mention «En ligne».

## 6. Configuration Wi-Fi

**IMPORTANT :** Assurez-vous que la caméra est bien connectée à votre réseau au moyen du cordon RJ45 fourni.



1. Cliquez sur la roue dentée permettant l'accès aux réglages de la caméra.
2. Cliquez ensuite sur «Paramètres Wi-Fi» puis sur «Gestionnaire Wi-Fi» pour sélectionner votre réseau.
3. Cliquez sur le nom de votre réseau puis entrez votre clé de sécurité. (En général elle est indiquée sur l'étiquette de votre box internet ou routeur)
4. Cliquez enfin sur le bouton «Appliquer». Si tout est correct, un message s'affichera à l'écran

**«Les paramètres Wi-Fi ont été enregistrés avec succès».**

5. Pour visionner la caméra en Wi-Fi il ne vous reste plus qu'à débrancher le cordon RJ45. La caméra devrait indiqué **«Connexion»** pendant un instant puis **«En ligne»**.
6. Si ce n'est pas le cas, recommencez la procédure depuis l'étape 1 avec le cordon RJ45 branché.

## 7. Visionner l'image de la caméra

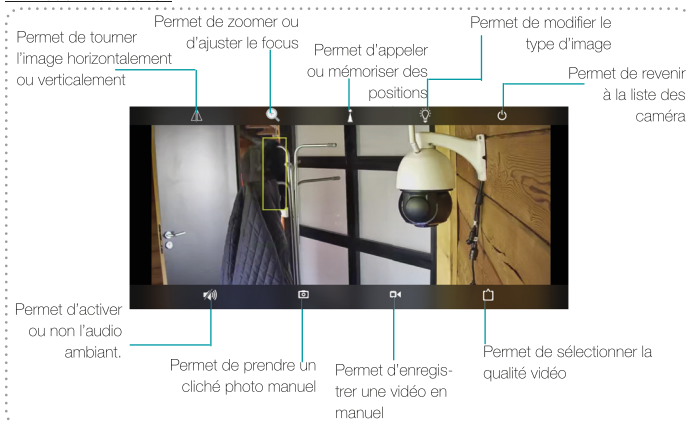
Lorsque la mention **«En ligne»** s'affiche sous le nom de la caméra, il ne vous reste plus qu'à cliquer dessus pour accéder à la visualisation en direct.

L'image passera automatiquement en mode paysage.

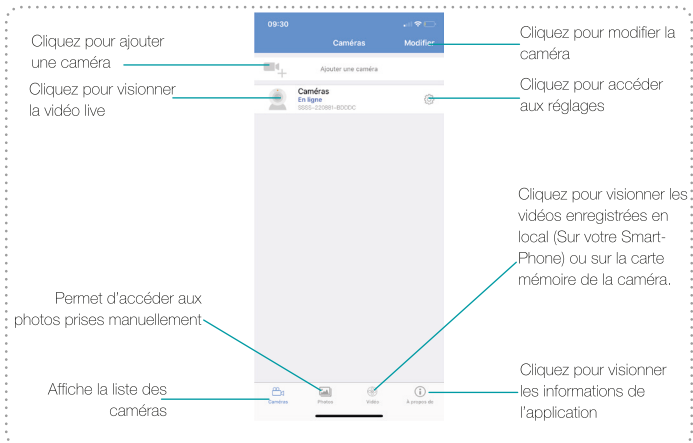


## 8. Description de l'application

### En mode visualisation



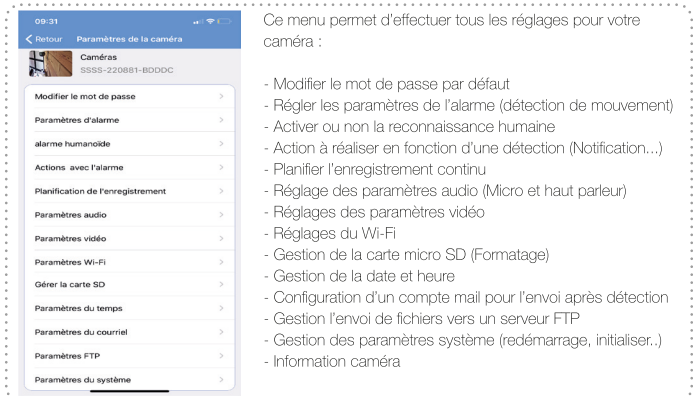
## En mode normal



## 9. Réglages caméra

Il est possible d'effectuer une multitude de réglages pour votre caméra.

Ceux-ci seront expliqués et détaillés dans la notice complète qui sera disponible en téléchargement sur notre site [www.groupe-normand.com](http://www.groupe-normand.com). Pour y accéder cliquez simplement sur la roue dentée sur la droite du nom de la caméra.





## 10. En cas de problème

Problème rencontré : Pourquoi la caméra ne se connecte pas au réseau Wifi ou est hors ligne?

### Réponses possibles :

1. La caméra supporte uniquement la connexion au Wifi 2,4GHz. Le Wifi en 5GHz n'est pas supporté. Assurez-vous que votre Wifi soit bien en 2,4GHz.
2. Assurez-vous que votre SmartPhone ou tablette soit bien connectée sur le même réseau Wifi que la caméra.
3. Vérifiez que la clé de sécurité renseignée est bien correcte. (Veillez à respecter les majuscules et minuscules)

## 11. Données techniques

Capteur image	CMOS 1/2.8" Sony 1080P
Résolution vidéo	2560x1920@15i/s
Lentille	4,7-94mm Zoom x20
Angle de vue	61,4° ~ 3,6°
Vision nocturne	Mode automatique (6 Led infra-rouge)
Moteur de compression vidéo	H.265
Résolution vidéo	Full HD (1080P)
Détection de mouvement	Oui avec possibilité de configurer jusqu'à 4 zones
Angle de rotation	0 - 355° en horizontal ; 0 - 90° en vertical
Vitesse de rotation	20 - 40° par seconde (H) ; 10 - 20° par seconde (V)
Support ONVIF	Oui version 2.4
Présélection	Oui enregistrements de 8 positions préférées
Lecteur de carte	Micro SD 8Go intégré (128Go maxi)
Audio	Double sens
Wifi supporté	802.11b/g/n
Température utilisation	-20°C ~ +60°C
Humidité	10 - 90%
Indice de protection	IP66
Alimentation	DC12V 2A
Dimensions	190 x 130 x 235mm
Poids	1,8Kgs

**12. Declaración de conformidad EU**

**SOCIEDAD** (fabricante, representante autorizado o persona responsable de colocar el equipo en el mercado)

**Groupe Normand**  
**117 Bld Eugène Thomas**  
**62110 Hénin-Beaumont**  
**France**

**Tel: +33 3 91 83 00 70 Fax: +33 3 91 83 00 99**

**IDENTIFICACIÓN DEL EQUIPO**

Marca :	<b>SEMAC</b>
Nombre comercial :	<b>Cámara exterior motorizada Full HD</b>
Referencia comercial:	<b>990528</b>
Referencia fábrica :	<b>SD39W-20X</b>

El abajo firmante,

NOMBRE Y CALIDAD DEL FIRMANTE: M. NORMAND Eric, Presidente y CEO declara bajo mi exclusiva responsabilidad que el producto descrito anteriormente cumple con los requisitos esenciales aplicables a la directiva RED 2014/53 / EU y RoHS 2011/65 / EU :

Que su conformidad ha sido evaluada según las normas vigentes aplicables:

- EN 60950-1
- EN 62479
- EN 301 489-1/-17
- EN 300 328
- IEC 62321-3-1:2013
- IEC 62321-6:2015

**Para ello, declara que se han llevado a cabo todas las series de pruebas de radio.**

Fecha : 01 Abril 2020

Firma :



**NORMAND Eric**  
**PDG**

Esta guía de instalación rápida le mostrará cómo conectar y acceder a su cámara desde adentro y desde afuera en unos pocos pasos que se describen a continuación. Esta cámara permite la vigilancia de su exterior. Con su sensor de 5 millones de píxeles y su zoom digital X20, no se le pueden escapar más imágenes.

## 1. Contenido de la caja

Al desembalar el equipo, asegúrese de que los siguientes artículos estén allí.

- Cámara IP motorizada Full HD x1
- Transformador de potencia x1
- Cable RJ45 x1
- Soporte de montaje integrado x1
- Antena wifi x1
- Tacos de fijación x4
- Guía de instalación rápida x1

## 2. Descripción de la cámara



## 3. Instalación

**Nota:** La cámara no requiere necesariamente una computadora para instalarla. Puede instalarlo directamente desde la aplicación gratuita para su teléfono inteligente o tableta.

1. Seleccione el lugar que desea monitorear y luego taladre 4 agujeros utilizando el soporte como plantilla.
2. Use los tacos suministrados para fijar el pie de fijación.
3. Luego coloque la cámara y asegúrela con los tornillos.
4. Luego haga sus conexiones (alimentación, cable de red ...)

## 4. Instalación de la aplicación

Es posible interactuar con la cámara utilizando la aplicación gratuita que puede descargar a continuación:

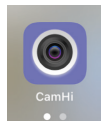
Escanee el código QR a continuación o busque el nombre de la aplicación «**CAM HI**» en Apple Store si tiene un iPhone / iPad o en Play Store si tiene un SmartPhone en Android.



Para iPhone o iPad



Para Android



Icono de la aplicación

Requisitos mínimos para el uso de la aplicación:

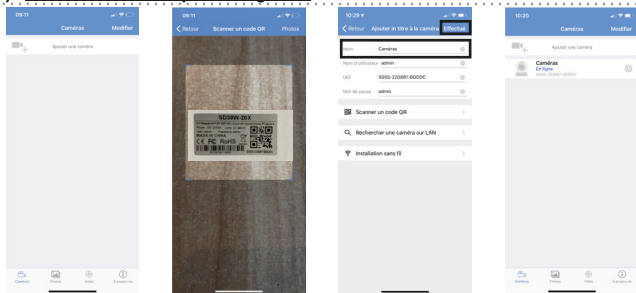
Android : Versión 5.0 y superiores

Apple : iOS9.0 y superiores

## 5. Añadir la cámara en la aplicación

5. Conecte la cámara a su red con el cable RJ45 suministrado.
6. Luego enchufe el transformador de potencia.
7. Luego haga clic en el icono de la aplicación que instaló en el paso anterior.

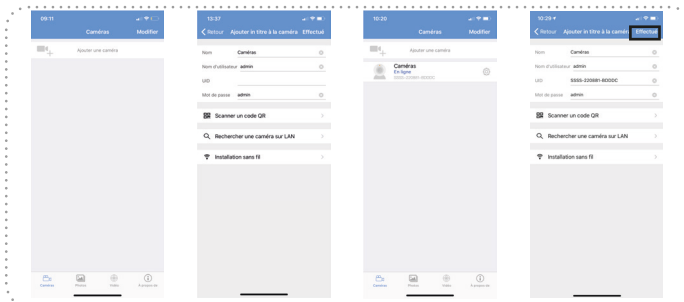
### 5.1) Añadir la cámara por código QR



1. Haga clic en «**Agregar cámara**» en la parte superior de la pantalla.
2. Luego haga clic en las palabras «**Escanear un código QR**» y luego escanee el código QR en la caja o en el producto. (También puede tomar una foto del código QR de antemano y luego, en la aplicación, haga clic en las palabras Fotos para seleccionar la foto tomada)
3. Verá que el nombre de usuario se ha transferido automáticamente y que la contraseña predeterminada «**admin**» ya se ha ingresado. Puede cambiar el nombre de la cámara si lo desea.
4. Haga clic en el botón «**Listo**» en la parte superior de la pantalla para guardar sus cambios.
5. La cámara aparecerá en la lista con la mención «**En línea**».

## 5.2) Añadir por búsqueda de red

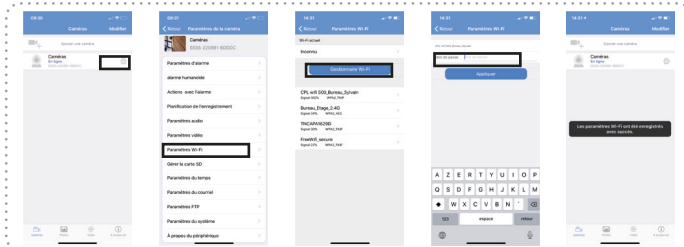
**IMPORTANTE:** Asegúrese de que la cámara esté conectada correctamente a su red utilizando el cable RJ45 provisto. La conexión debe hacerse entre la cámara y su caja de internet.



1. Haga clic en «**Agregar cámara**» en la parte superior de la pantalla.
2. Luego haga clic en las palabras «**Buscar una cámara en LAN**», se detectará la cámara y se mostrará en la pantalla.
3. Solo tiene que hacer clic en él para recuperar su información.
4. Verá que el nombre de usuario se ingresó automáticamente y que se ingresó la contraseña predeterminada «**admin**». Puede cambiar el nombre de la cámara si lo desea.
5. Haga clic en el botón «**Listo**» en la parte superior de la pantalla para guardar sus cambios.
6. La cámara aparecerá en la lista con la mención «**En línea**».

## 6. Configuración Wi-Fi

**IMPORTANTE:** Asegúrese de que la cámara esté conectada correctamente a su red utilizando el cable RJ45 provisto.



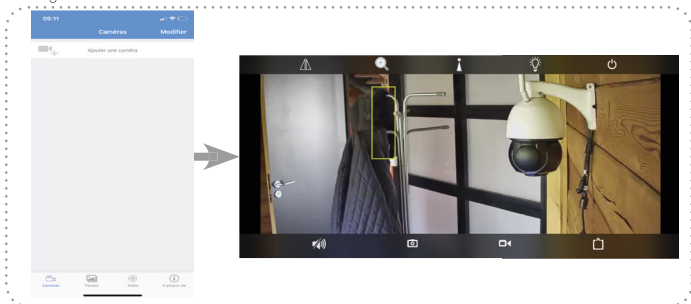
1. Haga clic en la rueda dentada para acceder a la configuración de la cámara.
2. Luego haga clic en «**Configuración de Wi-Fi**» y luego en «**Administrador de Wi-Fi**» para seleccionar su red.
3. Haga clic en el nombre de su red y luego ingrese su clave de seguridad. (En general, se indica en la etiqueta de su caja de internet o enrutador)
4. Finalmente haga clic en el botón «**Aplicar**». Si todo está correcto, aparecerá un mensaje en la

- pantalla «**La configuración de Wi-Fi se ha guardado correctamente**».
5. Para ver la cámara a través de Wi-Fi, todo lo que tiene que hacer es desconectar el cable RJ45. La cámara debe decir «**Conectar**» por un momento y luego «**En línea**».
6. Si este no es el caso, repita el procedimiento desde el paso 1 con el cable RJ45 conectado.

## 7. Visualizar la imagen de la cámara

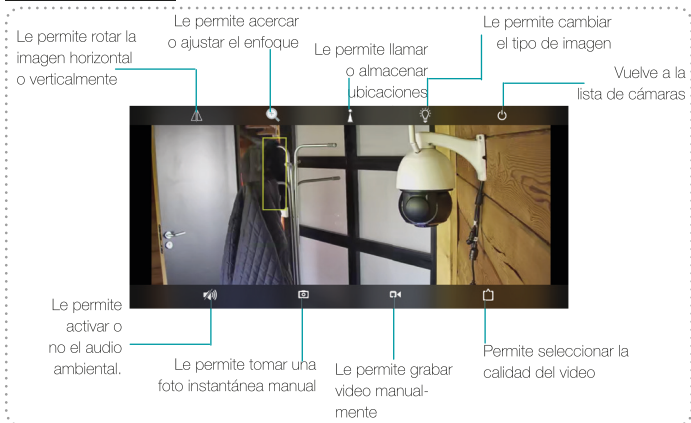
Cuando aparece «**En línea**» debajo del nombre de la cámara, todo lo que tiene que hacer es hacer clic en él para acceder a la vista en vivo.

La imagen cambiará automáticamente al modo horizontal.

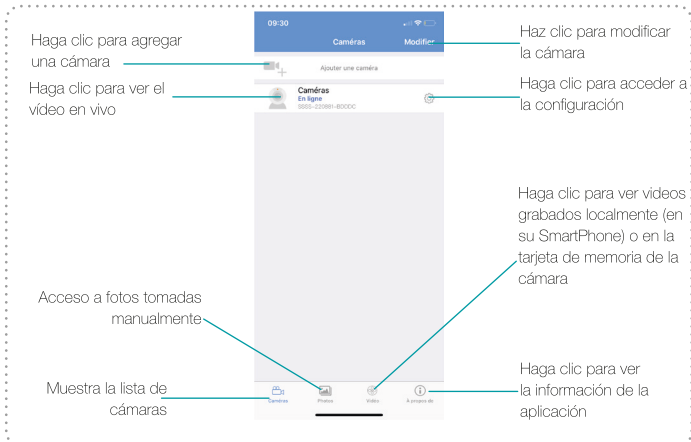


## 8. Descripción de la aplicación

### En modo visualización



## En modo normal



## 9. Ajustes cámara

Se pueden realizar múltiples configuraciones para su cámara.

Estos se explicarán y detallarán en el aviso completo que estará disponible para descargar en nuestro sitio web [www.groupe-normand.com](http://www.groupe-normand.com). Para acceder, simplemente haga clic en el engranaje a la derecha del nombre de la cámara.



## 10. En caso de problema

Problema encontrado: ¿Por qué la cámara no se conecta a la red Wifi o está fuera de línea?

Posibles respuestas:

1. La cámara solo admite la conexión a WiFi de 2,4 GHz. Wifi en 5GHz no es compatible. Asegúrate de que tu WiFi sea bueno a 2,4 GHz.
2. Asegúrese de que su teléfono inteligente o tableta esté conectado a la misma red Wi-Fi que la cámara.
3. Verifique que la clave de seguridad ingresada sea correcta. (Asegúrese de respetar mayúsculas y minúsculas)

## 11. Datos técnicos

Sensor imagen	CMOS 1/2.8" Sony 1080P
Resolución vídeo	2560x1920@15i/s
Lente	4,7-94mm Zoom x20
Ángulo de visión	61.4° ~ 3.6°
Visión nocturna	Modo automático (6 Led infrarrojo)
Motor de compresión vídeo	H.265
Resolución vídeo	Full HD (1080P)
Detección de movimiento	Sí con posibilidad de configurar hasta 4 zonas
Ángulo de rotación	0 - 355° en horizontal ; 0 - 90° en vertical
Velocidad de rotación	20 - 40° por segundo (H) ; 10 - 20° por segundo (V)
Soporte ONVIF	Sí versión 2.4
Preselección	Sí registro de 8 posiciones favoritas
Lector de tarjeta	Micro SD 8Go integrada (128Go maxi)
Audio	Double lente
Wifi aceptado	802.11b/g/n
Temperatura de uso	-20°C ~ +60°C
Humedad	10 - 90%
Índice de protección	IP66
Alimentación	DC12V 2A
Dimensiones	190 x 130 x 235mm
Peso	1,8Kgs



## 12. Declaração de conformidade EU

**EMPRESA (fabricante, representante autorizado ou pessoa responsável pela colocação do equipamento no mercado)**

**Groupe Normand**  
**117 Bld Eugène Thomas**  
**62110 Hénin-Beaumont**  
**France**  
**Tel: +33 3 91 83 00 70 Fax: +33 3 91 83 00 99**

**IDENTIFICAÇÃO DA EQUIPE**

Marca :	<b>SEMAC</b>
Nome comercial :	<b>Câmera externa motorizada Full HD</b>
Referência comercial:	<b>990528</b>
Referência fábrica :	<b>SD39W-20X</b>

O abaixo-assinado,

NOME E QUALIDADE DO ASSINADOR: M. NORMAND Eric, Presidente e CEO declara, sob minha exclusiva responsabilidade, que o produto descrito acima atende aos requisitos essenciais aplicáveis à Diretiva RED 2014/53 / EU e RoHS 2011/65 / EU:

Que sua conformidade foi avaliada de acordo com os regulamentos aplicáveis em vigor:

- EN 60950-1
- EN 62479
- EN 301 489-1/-17
- EN 300 328
- IEC 62321-3-1:2013
- IEC 62321-6:2015

**Para isso, ele declara que todas as séries de testes de rádio foram realizadas.**

Data : 01 Abril 2020

Assinatura :



**NORMAND Eric**  
**PDG**

Este guia de instalação rápida mostrará como conectar e acessar sua câmera por dentro e por fora em algumas etapas descritas abaixo.

Esta câmera permite a vigilância de seu exterior. Com seu sensor de 5 milhões de pixels e seu zoom digital X20, você não pode perder mais imagens.

## 1. Conteúdo da caixa

Após desembalar o equipamento, verifique se os seguintes itens estão lá.

- Câmera IP motorizada Full HD x1
- Transformador de potência x1
- Cabo RJ45 x1
- Suporte de montagem integrado x1
- Antena Wifi x1
- Buchas de fixação x4
- Guia de Instalação Rápida x1

## 2. Descrição da câmera



## 3. Instalação

**Nota:** A câmera não precisa necessariamente de um computador para instalá-la. Você pode instalá-lo diretamente do aplicativo gratuito para seu smartphone ou tablet.

1. Selecione o local que você deseja monitorar e faça 4 furos usando o suporte como modelo.
2. Use os bujões fornecidos para fixar o pé de fixação.
3. Em seguida, coloque a câmera e prenda-a com os parafusos.
4. Em seguida, faça suas conexões (alimentação, cabo de rede ...)

## 4. Instalação do aplicativo

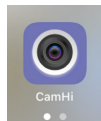
É possível interagir com a câmera usando o aplicativo gratuito que você pode baixar abaixo: Digitalize o código QR abaixo ou procure o nome do aplicativo "CAM HI" na Apple Store se você possui um iPhone / iPad ou na Play Store se você possui um Android SmartPhone.



Para iPhone ou iPad



Para Android



Ícone da aplicação

Requisitos mínimos para o uso do aplicativo:

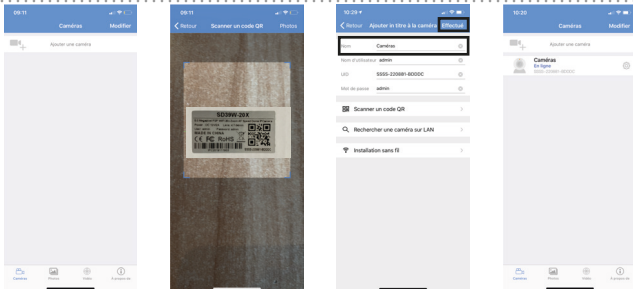
Android: versão 5.0 e superior

Apple: iOS9.0 e superior

## 5. Adicione a câmera no aplicativo

1. Conecte a câmera à sua rede com o cabo RJ45 fornecido.
2. Em seguida, conecte o transformador de potência.
3. Em seguida, clique no ícone do aplicativo que você instalou na etapa anterior.

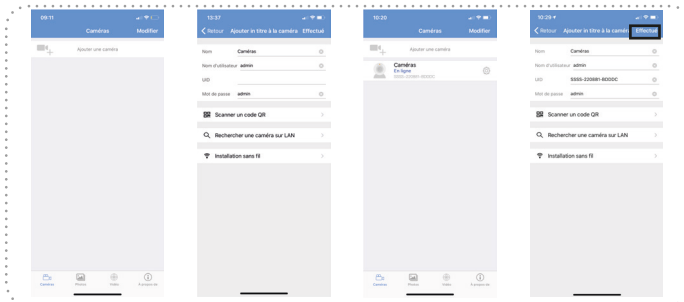
### 5.1) Adicione a câmera pelo código QR



1. Clique em «**Adicionar câmera**» na parte superior da tela.
2. Em seguida, clique nas palavras «**Digitalizar um código QR**» e, em seguida, digitalize o código QR na caixa ou no produto. (Você também pode tirar uma foto do código QR com antecedência e, no aplicativo, clicar nas palavras Fotos para selecionar a foto tirada)
3. Você verá que o nome de usuário foi transferido automaticamente e que a senha padrão «**admin**» já foi inserida. Você pode alterar o nome da câmera, se desejar.
4. Clique no botão «**Concluído**» na parte superior da tela para salvar suas alterações.
5. A câmera aparecerá na lista com a menção «**Online**».

## 5.2) Adicionar por pesquisa de rede

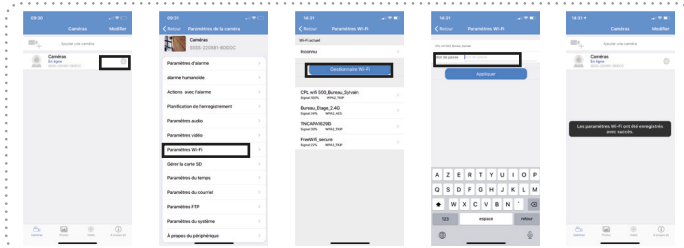
**IMPORTANTE:** Verifique se a câmera está conectada corretamente à sua rede usando o cabo RJ45 fornecido. A conexão deve ser feita entre a câmera e sua caixa de internet.



1. Clique em «**Adicionar câmera**» na parte superior da tela.
2. Em seguida, clique nas palavras «Procure uma câmera na LAN». A câmera será detectada e exibida na tela.
3. Basta clicar nele para recuperar suas informações.
4. Você verá que o nome de usuário foi inserido automaticamente e a senha padrão «**admin**» foi inserida. Você pode alterar o nome da câmera, se desejar.
5. Clique no botão «**Concluído**» na parte superior da tela para salvar suas alterações.
6. A câmera aparecerá na lista com a menção «**Online**».

## 6. Configuração Wi-Fi

**IMPORTANTE:** Verifique se a câmera está conectada corretamente à sua rede usando o cabo RJ45 fornecido.



1. Clique na roda dentada para acessar as configurações da câmera.
2. Em seguida, clique em «**Configurações de Wi-Fi**» e, em seguida, em «**Wi-Fi Manager**» para selecionar sua rede.
3. Clique no nome da sua rede e digite sua chave de segurança. (Em geral, é indicado no rótulo da sua caixa de Internet ou roteador)
4. Por fim, clique no botão «**Aplicar**». Se tudo estiver correto, uma mensagem aparecerá na tela

### «As configurações de Wi-Fi foram salvas com sucesso».

- Para ver a câmera via Wi-Fi, tudo o que você precisa fazer é desconectar o cabo RJ45. A câmera deve dizer «Conectar» por um momento e depois «Online».
- Se não for esse o caso, repita o procedimento da etapa 1 com o cabo RJ45 conectado.

## 7. Exibir a imagem da câmera

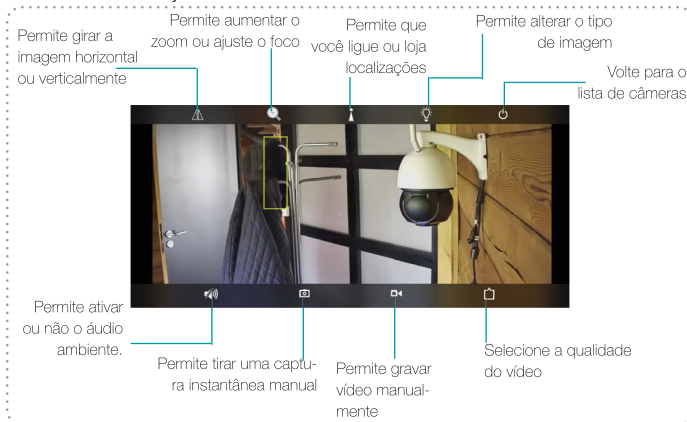
Quando «Online» aparece abaixo do nome da câmera, tudo o que você precisa clicar para acessar para viver.

Uma imagem será automaticamente movida para o modo ou paisagem.

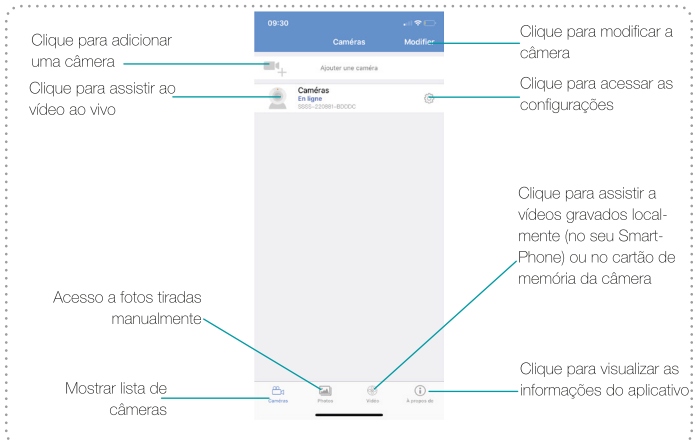


## 8. Descrição da aplicação

### No modo de visualização



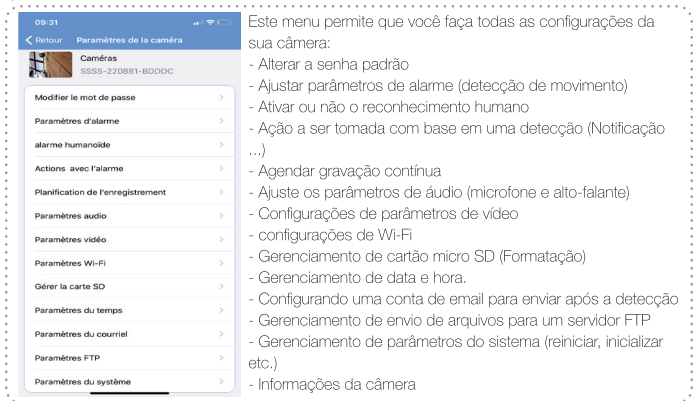
## No modo normal



## 9. Configurações da câmera

Múltiplas configurações podem ser feitas para sua câmera.

Eles serão explicados e detalhados no aviso completo, que estará disponível para download em nosso site [www.groupe-normand.com](http://www.groupe-normand.com). Para acessar, basta clicar na engrenagem à direita do nome da câmera.



## 10. Em caso de problema

Problema encontrado: Por que a câmera não se conecta à rede Wi-Fi ou está offline?

Possíveis respostas:

1. A câmera suporta apenas conexão Wi-Fi de 2,4 GHz. Wi-Fi em 5 GHz não é suportado. Verifique se o seu WiFi é bom em 2,4 GHz.
2. Verifique se o smartphone ou tablet está conectado à mesma rede Wi-Fi da câmera.
3. Verifique se a chave de segurança inserida está correta. (Certifique-se de respeitar maiúsculas e minúsculas)

## 11. Dados técnicos

Sensor de imagem	CMOS 1/2.8" Sony 1080P
Resolução de vídeo	2560x1920@15i/s
Lente	4.7-94mm Zoom x20
Ângulo de visão	61.4° ~ 3.6°
Visão noturna	Modo automático (6 LED infravermelho)
Mecanismo de compactação de vídeo	H.265
Resolução de vídeo	Full HD (1080P)
Detecção de movimento	Sim com possibilidade de configurar até 4 zonas
Ângulo de rotação	0 - 355 ° horizontalmente; 0 - 90 ° na vertical
Velocidade de rotação	20 - 40° por segundo (H) ; 10 - 20° por segundo (V)
Suporte ONVIF	Sim versão 2.4
Pré-seleção	Sim registro de 8 posições favoritas
Leitor de cartões	Micro SD incorporado de 8Go (128Go maxi)
Áudio	Lente dupla
WiFi aceito	802.11b/g/n
Temperatura de uso	-20°C ~ +60°C
Umidade	10 - 90%
Índice de proteção	IP66
Alimento	DC12V 2A
Dimensões	190 x 130 x 235mm
Peso	1,8Kgs

GROUPENORMAND



Photos et documents non contractuels

