

PV 295-IP

Guide

de démarrage rapide

PORTIER AUDIO/

VIDEO COULEUR

Wi-Fi



CZ - BAREVNÝ WI-FI AUDIO/VIDEO TELEFON
SP - PORTERO AUDIO/VIDEO COLOR WI-FI

Réf : 990295



Rév. 1.10 - 06/08/18
FR, CZ, SP

1. Déclaration de conformité EU


SOCIETE (fabricant, mandataire ou personne responsable de la mise sur le marché de l'équipement)	
Société NORMAND SEMAC 117 Bld Eugène Thomas 62110 Hénin-Beaumont France Tél: +33 3 91 83 00 70 Fax: +33 3 91 83 00 99	
IDENTIFICATION DE L'EQUIPEMENT	
Marque : Désignation commerciale : Référence commerciale : Référence usine :	SEMAC Portier audio/vidéo couleur Wi-Fi 990295 P2019TC+R118
Je soussigné,	
NOM et QUALITE DU SIGNATAIRE : M. NORMAND Eric, Président Directeur Général déclare sous mon entière responsabilité que le produit décrit ci-dessus est en conformité avec les exigences essentielles applicables à la directive RED 2014/53/EU, CEM 2014/30/EU et LVD 2014/35/EU. Que sa conformité a été évaluée selon les normes applicables en vigueur :	
Article 3.1.a :	
- EN 62311:2008 - EN 62479:2010 - EN 60950-1:2006+A11:2009+A1:2010+A12:2011+A2:2013	
• Compatibilité électromagnétique et spectre radioélectrique	
Article 3.1.b :	
- EN 300328 - ETSI EN 301 489-1 V2.1.1 (2017-02) - ETSI EN 301 489-3 V2.1.1 (2017-03) - ETSI EN 301 489-17 V3.1.1 (2017-02)	
• Radio	
Article 3.2 :	
- ETSI EN 300 220-1 V3.1.1 (2017-02) - ETSI EN 300 220-2 V3.1.1 (2017-02) - ETSI EN 300 328 V2.1.1 (2016-11)	
A cet effet, déclare que toutes les séries d'essai radio ont été effectuées.	
Date : 01 Mai 2018 Signature :	 NORMAND Eric PDG

Table des matières

1. Déclaration de conformité EU	2
---------------------------------	---

FR - Français

2. Garantie	4
3. Démarrage	4
4. Schémas de connexions	5
5. Installation	6
6. Application	6
7. Spécifications techniques	9

CZ - Český

8. Záruka	10
9. Představení	10
10. Schéma připojení	11
11. Instalace	12
12. Aplikace	12
13. Technická specifikace	15

ES Español

14. garantía	16
15. la puesta en marcha	16
16. instalación	18
17. Aplicacion	18
18. Especificaciones técnicas	21

SEMAC vous remercie d'avoir fait l'acquisition de ce portier audio/vidéo couleur Wi-Fi permettant l'ouverture de système électrique.

Merci de lire attentivement cette notice d'utilisation avant d'utiliser le produit.

2. Garantie

En cas de problème ou de question technique, vous pouvez contacter notre hotline au numéro indigo ci-contre :

 N°Indigo 0 825 05 62 60

0,15 € TTC / MN

* Par téléphone : **Du lundi au Vendredi de 08H00 à 12H00 et de 13H30 à 17H00**
ou

* Par mail : **sav@groupe-normand.com (www.groupe-normand.com)**

Avant tout appel, vérifiez d'avoir respecté les instructions fournies et munissez-vous de la référence commerciale du produit, numéro de série ou gencod. Gardez l'emballage d'origine en bon état au cas où vous devriez rendre l'appareil.

En cas de dysfonctionnement, notre SAV vous indiquera la procédure à suivre :

Le matériel neuf est garanti (pièces et main d'œuvre) par SEMAC, dans les conditions et selon les modalités ci-après, contre tous les défauts de fabrication pendant une durée de 24 mois à compter de la date d'achat du matériel, la preuve d'achat faisant foi.

3. Démarrage

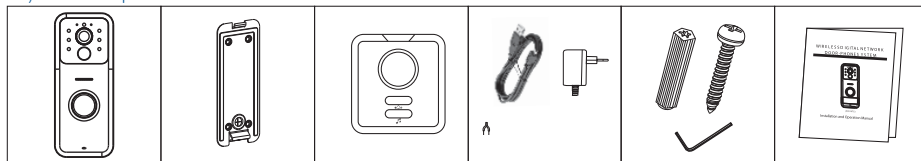
3.1) Introduction

Cet ensemble portier vidéo Wi-Fi /carillon permet de visualiser et contrôler l'accès depuis votre SmartPhone ou tablette au moyen de l'application gratuite. L'ensemble du système est constitué d'un portier audio/vidéo couleur Wi-Fi équipé d'un capteur couleur de résolution 720P pour la visualisation de l'image extérieure et d'un carillon sans fil d'intérieur pour être prévenu dans votre habitation. Son capteur étant infra-rouge, vous pourrez visualiser l'image extérieure même durant la nuit.

Avec sa fonction interphone, vous pourrez communiquer avec les personnes de l'extérieur et déclencher à distance l'ouverture d'une gâche ou serrure électrique ainsi qu'un moteur de portail. La transmission des informations est réalisée en liaison sans fil. (Connexion Wi-Fi)

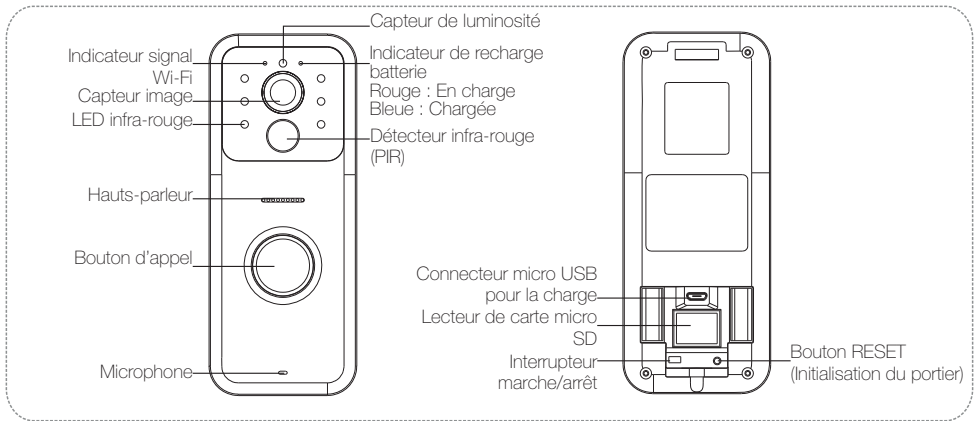
Merci de prendre un peu de temps pour lire cette notice d'utilisation afin de connaître les meilleures opérations et ajustements à réaliser.

3.2) Composition de votre ensemble



- Portier audio/vidéo Wi-Fi x1'
- Platine de fixation extérieure x1
- Carillon sans fil x1
- Cordon USB/Micro USB x1
- Transformateur d'alimentation portier x1
- Clé de serrage x1
- Vis et chevilles pour fixation platine x6
- Notice d'utilisation multilingue x1

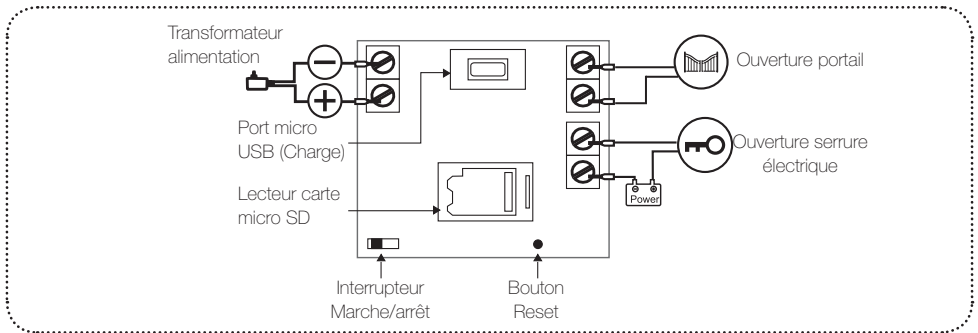
3.3) Le caméra extérieure (Aussi appelé portier audio/vidéo)



4. Schémas de connexions

Le schéma ci-dessous vous indique comment réaliser les connexions entre le portier et vos différents équipements : caméra, carillon intérieur, serrure électrique et votre moteur de portail....

4.1) Connexions de la caméra



1. Connectez le transformateur d'alimentation sur le bornier repéré comme sur le schéma ci-dessus en faisant bien attention de respecter la polarité.
2. Reliez ensuite avec un câble 2 fils votre moteur au bornier de commande repéré ci-dessus et/ou à votre serrure électrique.

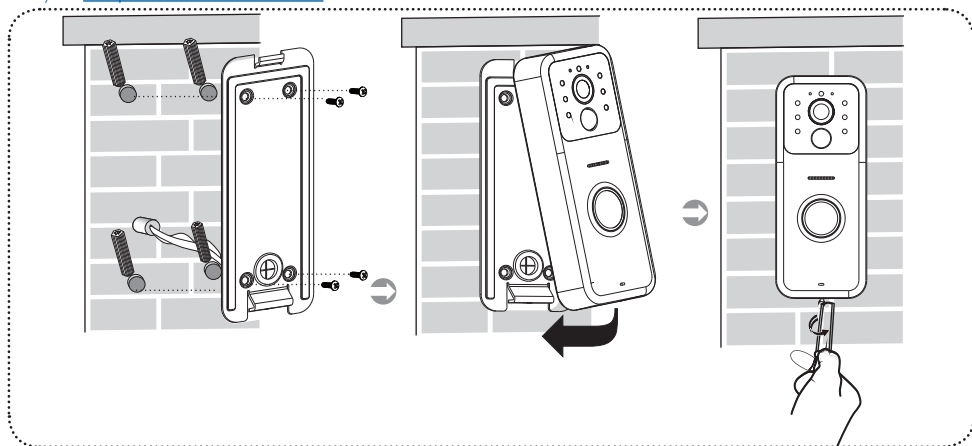
Important :

Si vous désirez connecter une serrure électrique qui nécessite une tension, il vous faudra placer une alimentation (Non fournit) comme sur le schéma ci-dessus.

PS : La caméra est équipée d'une batterie permettant de le faire fonctionner en cas de coupure électrique. Dans ce mode de fonctionnement, la fonction moniteur est désactivée. (Visualisation de l'image extérieure sans appel)

5. Installation

5.1) [Le portier audio/vidéo](#)

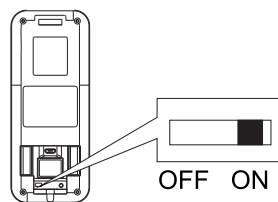


1. Utilisez la platine de fixation métallique fournie pour pointer les trous de fixation.
2. Percez les trous puis utilisez les vis et chevilles fournies pour la fixer au mur. Pensez à faire passer vos câbles de liaison (Alimentation + commande serrure ou moteur)
3. Réalisez la connexion des différents câbles, (Voir chapitre «**Schémas de connexions**», p5) puis fixez la caméra sur sa platine en la plaçant dans le crochet haut en premier.

IMPORTANT : Assurez-vous que l'interrupteur ON/OFF est bien sur «**ON**».

4. Sécurisez ensuite l'ensemble en vissant la vis sous la portier.

L'installation de la caméra doit se faire à une hauteur d'environ 1,50m.



5.2) [Le carillon](#)

1. Choisissez l'endroit de votre choix puis utilisez les trous de fixation situés à l'arrière pour le fixer.
2. L'entraxe des 2 trous de fixation est de 59mm.
3. Vissez 2 vis sans les serrer au maximum, puis placez le carillon sur celles-ci.
4. Le carillon sera ainsi fixé.

6. Application

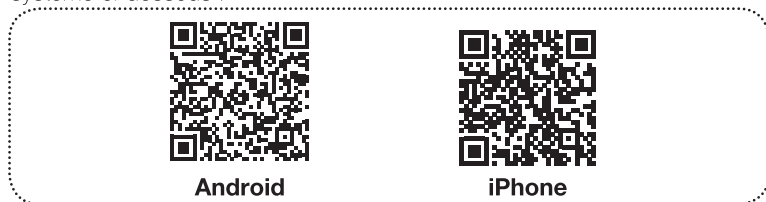
6.1) [Installation](#)

Cette partie permet d'installer l'application gratuite sur votre SmartPhone ou tablette sous iOS ou Android.

Dans cette exemple d'installation nous allons vous indiquer comment connecter le portier avec un système iOS (Apple). La procédure sera similaire avec un système sous Android.

2 solutions pour installer l'application :

1. Rendez-vous dans Apple Store (iOS) ou dans Play Store (Android) et entrez le nom de l'application «**Safamily**». Une fois trouvée, cliquez dessus pour l'installer.
2. Scannez au moyen d'une application de scan l'un des codes ci-dessous correspondant à votre système ci-dessous :



3. Lorsque l'installation est terminée, vous verrez apparaître son icône sur votre SmartPhone ou tablette comme sur la photo ci-dessous :



***IMPORTANT :** Lorsque l'installation est terminée, il vous sera demandé d'autoriser l'application à effectuer quelques actions afin qu'elle puisse fonctionner normalement même en arrière plan.*

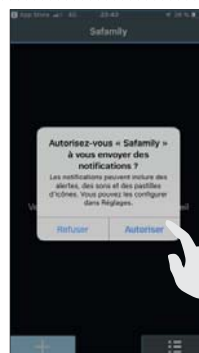
Au lancement de l'application suivez les étapes ci-contre :



1. Sélectionnez votre pays dans la liste proposée.



2. Cliquez sur «**OK**» pour valider le pays sélectionné.

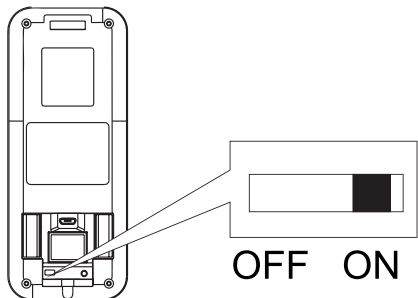


3. Cliquez sur «**Autoriser**» pour activer l'envoi de notifications PUSH sur votre SmartPhone.

***Remarque :** En fonction de votre SmartPhone, il est possible que les écrans ne soient pas tout à fait identiques. Consultez dans ce cas sa notice d'utilisation.*

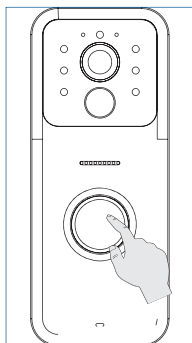
6.2) Configuration connexion

Système sous iOS (Apple)



1. Placez l'interrupteur sur la position «ON».

2. Lancez l'application «Safamily» puis cliquez sur l'icône «+».



3. Cliquez sur le bouton «+» en face de carillon.

4. Cliquez ensuite sur «Recherche AP».

5. Appuyez sur le bouton du portier pendant 5 secondes, la LED pour accéder rapidement clignotera rapidement.

6. Double-cliquez sur le bouton «Home» pour accéder rapidement au réglage Wifi.



7. Cliquez sur le Wifi nommé «WIFI Doorbell_AP» pour s'y connecter.

8. Attendez de bien être connecté à ce réseau avec le symbole suivant «v».

9. Double-cliquez sur le bouton «Home» pour revenir rapidement dans l'application.

10. Cliquez enfin sur le bouton «Suivant».



11. Cliquez sur le Wifi sur lequel devra se connecter le portier. (Uniquement en 2,4GHz)



12. Entrez ensuite la clé de sécurité de votre réseau Wifi puis cliquez sur le bouton «OK».



13. Patientez pendant la connexion du portier à votre réseau Wifi.



14. Lorsque le portier est détecté, entrez le mot de passe par défaut «admin» puis cliquez sur «OK».



15. Vous verrez apparaître la mention «Ajout réussi» et le portier sera accessible.

IMPORTANT : Afin de garantir la sécurité et la vie privée de l'utilisateur, il est fortement de modifier le mot de passe par défaut par un nouveau mot de passe. (Voir au chapitre suivant)

7. Spécifications techniques

Caméra

Connexion internet : Wi-Fi 2,4GHz

Distance maximum d'utilisation : 120 mètres en champs libre

Couleur : R.V.B

Résolution : 720P

Alimentation : Transformateur 5V/1A (Et batterie intégrée 3.7V/5000mAh)

Autonomie sur batterie : - En mode standby : 45h

- En fonctionnement (Intercom ou moniteur) : 3,5h

Impédance d'entrée : 75 Ohms

Puissance transmission : < 20dBm

Angle de vue : H 100° et V 70°

Distance détection de mouvement : 1 mètre

Angle détecteur infra-rouge : 100°

Indice de protection : IP 44

Format photo : JPEG

Temps de chargement : Environ 5 heures

Consommation courant : 500 mA +/- 100mA

Dimensions : 140 x 57 x 28 mm

Température d'utilisation : -20° C à +50°C

Utilisation en présence d'humidité : 85% (Maxi)

Carillon

Fréquence de transmission : 433MHz

Nombre de bouton : 2 (Sélection volume et mélodie)

Alimentation : 3 piles 1,5V de type AA

Dimensions : 80 x 85 x 28 mm

Puissance transmission : < 10dBm

Température d'utilisation : -20° C à +50°C

Utilisation en présence d'humidité : <85% (RH)

Společnost SEMAC vám děkuje, že jste si koupili tento barevný bezdrátový audio/video domovní systém s možností otevírání elektrického zámku.

Před použitím výrobku pečlivě přečtěte tuto příručku.

8. Záruka

V případě, že budete mít technický problém nebo jakoukoli otázku, volejte naši horkou linku 777 30 20 60 nebo navštivte naši webovou stránku www.optexcz.eu. Před každým voláním překontrolujte, zda jste dodržovali pokyny, a nachystejte si komerční odkaz na produkt, sériové číslo nebo čárový kód. Ušchovejte původní obal v dobrém stavu pro případ, že byste museli spotřebič vrátit. V případě funkční poruchy vám náš poprodejní servis poradí, jak postupovat: Na nové zařízení se vztahuje záruka (součástky a práce) společnosti SEMAC, za níže uvedených podmínek, na jakoukoli výrobní vadu po dobu 24 měsíců ode dne zakoupení zařízení, doklad o závazné koupi pro nové příslušenství (kabely, dálkový ovladač atd.): záruka 3 měsíce ode dne zakoupení. Doporučujeme vám proto pečlivě uschovat fakturu nebo účtenku jako doklad o dni zakoupení.

Na zařízení, která byla v opravě během výše uvedené záruční doby, se vztahuje záruka (součástky a práce) společnosti SEMAC, a to do pozdějšího z těchto dvou dat. Tato záruka platí, pokud zařízení bylo používáno za běžných podmínek a v souladu se svým určením.

Po dobu této 24měsíční záruční doby bude vadný přijímač opraven bezplatně. Zákazník však musí kontaktovat prodejce a vrátit vadné zařízení ve vhodném obalu s veškerým původním příslušenstvím (na zařízení poškozená během přepravy se záruka nevztahuje)

9. Představení

9.1) Úvod

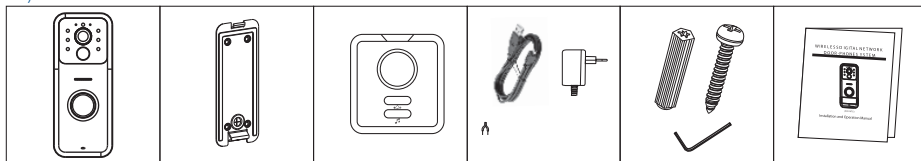
Tento vstupní systém bezdrátového Wi-Fi videotelefonu/zvonku umožňuje prohlížet a řídit přístup z Vašeho SmartPhonu nebo tabletu pomocí volně dostupné aplikace. Celý systém se skládá z barevného audio/video vstupního Wi-Fi systému vybaveného barevným senzorem s rozlišením 720P pro prohlížení venkovního obrazu a vnitřního bezdrátového zvonku, který slouží k upozornění ve vaší domácnosti. Je vybaven infračerveným snímačem, pomocí kterého budete moci zobrazit venkovní obraz i během noci.

Pomocí interkomové funkce můžete komunikovat s lidmi zvenčí a dálkově spustit otevření elektrického zámku a aktivovat elektrický pohon Vaší brány.

Přenos informací probíhá bezdrátově. (připojení Wi-Fi)

Děkujeme, že jste si udělali dostatek času na to, abyste si přečetli tuto uživatelskou příručku, abyste zjistili nejlepší funkce a úpravy.

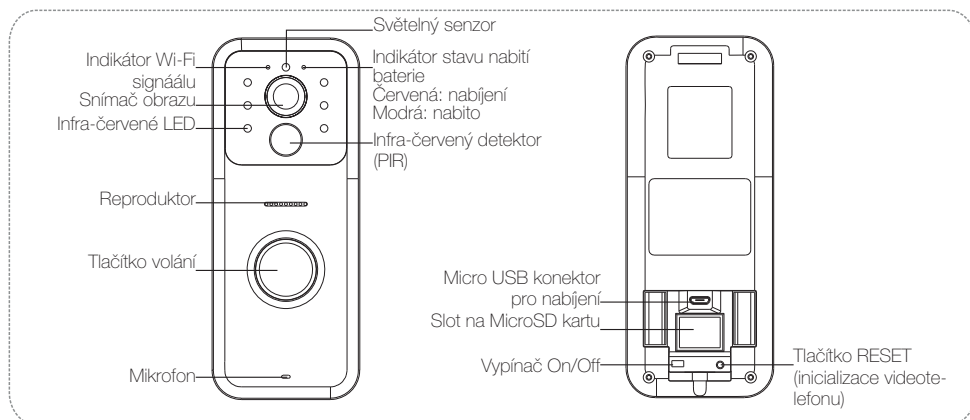
9.2) Obsah balení



- Audio/video Wi-Fi telefon x1'
- Venkovní montážní destička x1
- Vnitřní bezdrátový zvoněk x1
- Kabel USB/Micro USB x1
- Napájecí transformátor x1

- Upínací klíč x1
- Šrouby a plastové hmoždinky x6
- Návod k obsluze x1

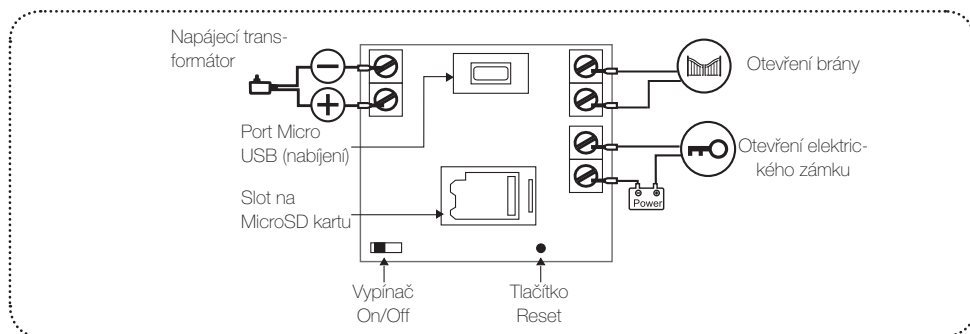
9.3) Venkovní kamera (také nazývaná audio/video telefon)



10. Schéma připojení

Níže uvedený diagram zobrazuje, jak vytvořit spojení mezi videotelefonem a různými zařízeními: kamerou, interním zvonkem, elektrickým zámekem a elektrickým pohonem bran ...

10.1) Připojení kamery



1. Připojte napájecí transformátor k označeným svorkám svorkovnice, jak je uvedeno výše. Dbejte na dodržení správné polarity.
2. Potom připojte elektrický pohon brány k označeným svorkám svorkovnice viz výše a/nebo k elektrickému zámku pomocí dvoužilového kabelu.

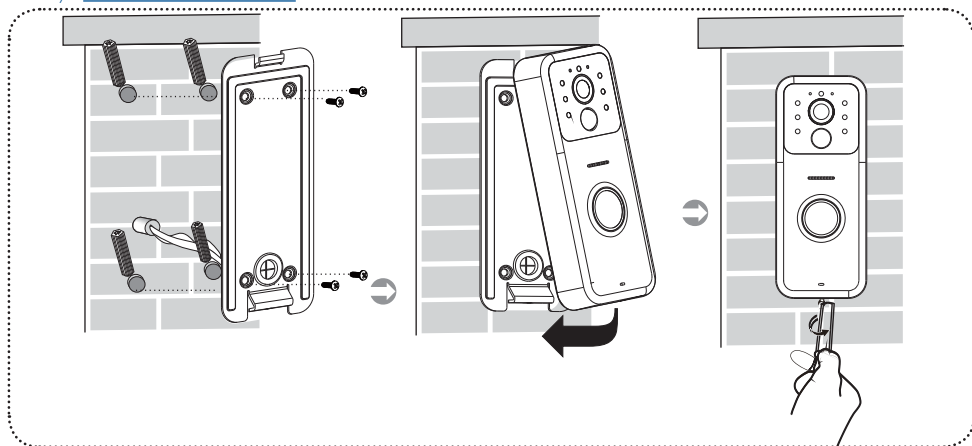
Důležité:

Chcete-li připojit elektrický zámek, který vyžaduje samostatné napájení, musíte umístit napájecí zdroj (není součástí dodávky) tak, jak je znázorněno na obrázku výše.

PS: Kamera je vybavena baterií, aby byla zajištěna funkčnost v případě výpadku proudu. V tomto provozním režimu bude funkce monitoru deaktivována. (zobrazení venkovního obrazu během volání neaktivní)

11. Instalace

11.1) Audio/video telefon

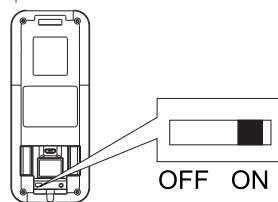


1. Použijte přiloženou kovovou montážní destičku k označení montážních otvorů.
2. Vyrvejte otvor, použijte dodané šrouby a plastové hmoždinky a připevněte montážní destičku na stěnu. Nezapomeňte protáhnout všechny kabely (napájení + ovládání elektrického zámku nebo pohonu brány).
3. Provedte připojení různých kabelů, (viz kapitola «**Schéma připojení**», p11), poté kameru upevněte na destičku tak, že ji nejprve umístíte do horního otvoru.

DŮLEŽITÉ: Ujistěte se, že spínač ON / OFF je v poloze «ON».

4. Poté zajistěte sestavu šroubem na spodní straně jednotky.

Instalace kamery by měla být ve výšce přibližně 1,50 m.



11.2) Zvonek

1. Vyberte umístění zvonku dle Vašeho uvážení a poté vyrvejte 2 otvory pro upevnění.
2. Vzdálenost mezi těmito otvory musí být 59 mm.
3. Poté vložte a utáhněte 2 šrouby tak, aby se na ně dal zvonek zavěsit.
4. Poté zvonek zavěste a zavěšení zkontrolujte.

12. Aplikace

12.1) Instalace

Tato část umožňuje nainstalovat bezplatnou aplikaci na Váš SmartPhone nebo tablet se systémy iOS nebo Android.

V tomto případě Vám ukážeme, jak připojit tento domovní systém ke SmartPhonu nebo tabletu se systémem iOS (Apple). Pro zařízení se systémem Android bude postup připojení velice podobný.

2 řešení pro instalaci aplikace:

1. Přejděte do obchodu Apple Store (iOS) nebo Store Play (Android) a zadejte název aplikace

«**Safamily**». Jakmile aplikace naleznete, klikněte na ni a nainstalujte.

2. Naskenujte pomocí aplikace pro skenování QR kódů jeden z následujících níže uvedených QR kódů požadovaného systému:

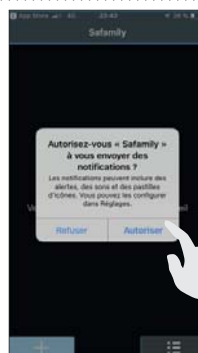


3. Po dokončení instalace se na Vašem SmartPhonu nebo tabletu zobrazí jeho ikona, jak je uvedeno na následující fotografii:



DŮLEŽITÉ: Po dokončení instalace budete požádáni, abyste pro aplikaci povolili různá oprávnění, aby mohla provádět některé akce a aby mohla fungovat normálně i na pozadí.

Při spuštění aplikace postupujte podle následujících kroků:



1. Vyberte ze seznamu Vaší zemi.

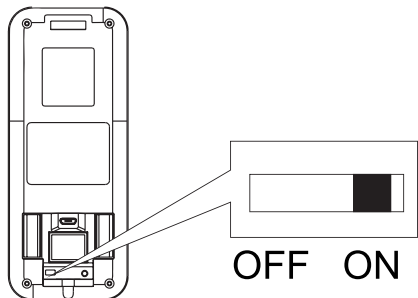
2. Klepnutím na tlačítko «**OK**» potvrdíte vybranou zemi.

3. Klepnutím na tlačítko «**Povolit**» povolíte oznámení PUSH.

Poznámka: V závislosti na vašem SmartPhone nemusí být obrazovky zcela shodné. V tomto případě se řiďte návodem k použití.

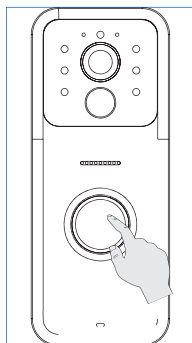
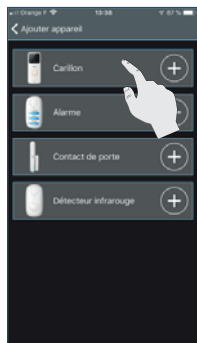
12.2) Konfigurace připojení

Systém iOS (Apple)



1. Přepněte přepínač do polohy «ON».

2. Spustíte aplikaci «Safamily» a klikněte na ikonu «+».

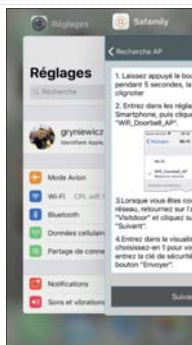


3. Klikněte na tlačítko «Vyhledat».

4. Poté klikněte na «Vyhledat AP».

5. Stiskněte tlačítko zvonku po dobu 5 sekund, LED dioda bude rychle blikat.

6. Dvakrát klikněte na tlačítko «Home» pro rychlý přístup k nastavení Wi-Fi.

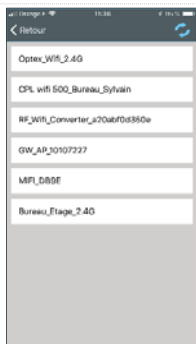


7. Klikněte na Wi-Fi s názvem «Wifi_Doorbell_AP» pro její připojení.

8. Počkejte, až se k této síti připojíte následujícím symbolem «✓».

9. Dvakrát klikněte na tlačítko «Home» pro rychlý návrat do aplikace.

10. Nakonec klikněte na tlačítko «Next».



11. Klikněte na Wi-Fi, ke které se chcete připojit (pouze pro 2,4GHz).



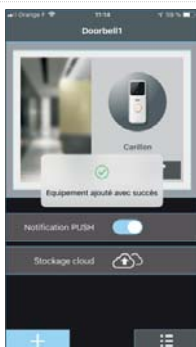
12. Potom zadejte bezpečnostní klíč Wi-Fi sítě a klikněte na tlačítko «OK».



13. Počkejte, dokud se videotelefon nepřipojí k síti Wi-Fi.



14. Když je videotelefon detekován, zadejte výchozí heslo «admin» a klikněte na tlačítko «OK».



15. Po úspěšném připojení se zobrazí zpráva «Přidání úspěšné» a videotelefon bude přístupný.

DŮLEŽITÉ: Chcete-li zaručit bezpečnost a soukromí uživatele, je třeba změnit přednastavené heslo pomocí nového hesla.

13. Technická specifikace

Kamera

Internetové připojení: Wi-Fi 2,4GHz

Maximální vzdálenost pro použití: 120 metrů ve volném prostoru

Barvy: RGB

Rozlišení: 720P

Napájení: napájecí transformátor 5V/1A (a integrovaná baterie 3.7V/5000mAh)

Doba provozu na baterii: - v režimu StandBy : 45h - během provozu (Interkom nebo monitor) : 3,5h

Vstupní impedance: 75 Ohmů

Výkon přenosu: < 20dBm

Zorný úhel: H 100° a V 70°

Vzdálenost detekce pohybu: 1 metr

Úhel infra-červeného detektoru : 100°

Stupeň krytí: IP44

Formát fotografií: JPEG

Doba nabíjení: přibližně 5 hodin

Spotřeba proudu: 500 mA +/- 100mA

Rozměry: 140 x 57 x 28 mm

Provozní teplota: -20° C až +50°C

Provozní vlhkost: 85% (max)

Zvonek

Přenosová frekvence: 433MHz

Počet tlačítek: 2 (pro hlasitost a volbu melodie)

Napájení: 3 baterie 1,5V typu AA

Rozměry: 80 x 85 x 28 mm

Výkon přenosu: < 10dBm

Provozní teplota: -20° C až +50°C

Provozní vlhkost: <85% (RH)

SEMAC le agradece por comprar este sistema de entrada de puerta de audio / video a color Wi-Fi para abrir el sistema eléctrico.

Lea este manual detenidamente antes de usar el producto.

14. garantía

En caso de problema o pregunta técnica, puede ponerse en contacto con nuestra línea directa en el número índigo al lado opuesto:

Por teléfono: de lunes a viernes de 08H00 a 12H00 y de 13H30 a 17H00

o

* Por correo electrónico: sav@groupe-normand.com (www.groupe-normand.com)

Antes de llamar, verifique que haya seguido las instrucciones proporcionadas y que tenga la referencia comercial, el número de serie o el gencod del producto. Mantenga el embalaje original en buenas condiciones en caso de que necesite devolver el dispositivo.

En caso de un mal funcionamiento, nuestro SAV le dirá el procedimiento a seguir:

El nuevo equipo está garantizado (partes y mano de obra) por SEMAC, bajo las condiciones y de las siguientes maneras, contra todos los defectos de fabricación por un período de 24 meses a partir de la fecha de compra del equipo, la prueba de compra es auténtica.

15. la puesta en marcha

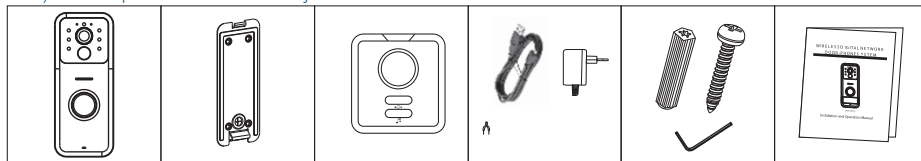
15.1) introducción

Este sistema de entrada de video Wi-Fi / chime le permite ver y controlar el acceso desde su SmartPhone o tableta utilizando la aplicación gratuita. Todo el sistema consiste en un sistema de entrada de puerta de audio / video a color Wi-Fi equipado con un sensor de color de resolución 720P para ver la imagen externa y un timbre inalámbrico interior para alertarlo en su hogar. morada. Su sensor es infrarrojo, podrá visualizar la imagen externa incluso durante la noche.

Con su función de intercomunicación, puede comunicarse con personas desde el exterior y activar remotamente la apertura de un cerrojo o cerradura eléctrica y un motor de compuerta. La transmisión de información se lleva a cabo de forma inalámbrica. (Conexión Wi-Fi)

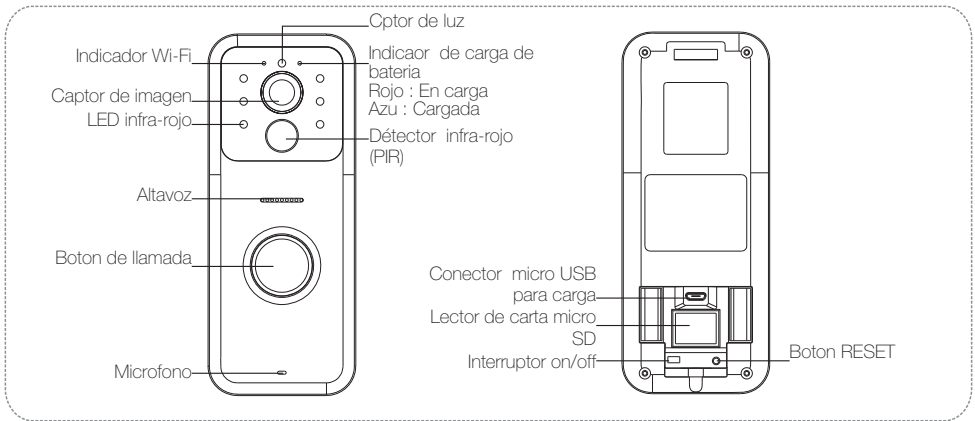
Gracias por tomarse un poco de tiempo para leer esta guía del usuario y conocer las mejores operaciones y ajustes a realizar.

15.2) Composición del conjunto



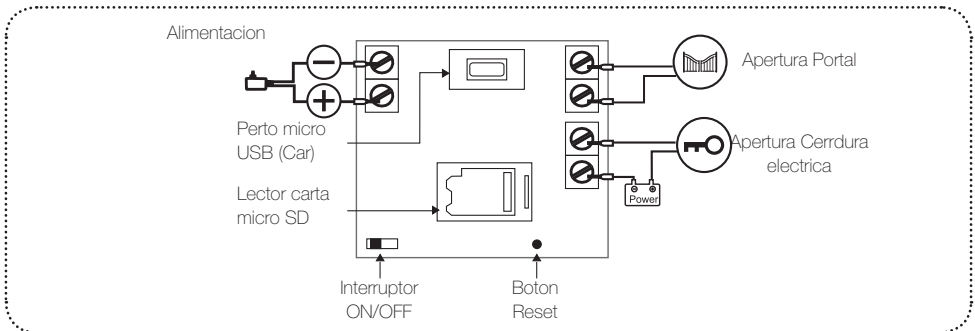
- Porte audio/videó Wi-Fi x1'
- Platine de fijacion extérior x1
- Timbrsin cablex1
- Cordon USB/Micro USB x1
- Transformador d alimentacion portero x1
- Llave de ajuste x1
- Tornillos y tacos x6
- Manual x1

15.3) La cámara exterior (llamada también portero audio/vídeo)



15.4) Diagramas de conexión

El siguiente diagrama muestra cómo hacer las conexiones entre el portero y sus diversos equipos: cámara, carillón interno, cerradura eléctrica y el motor de su puerta



Conecte el transformador de potencia al bloque de terminales marcado como se muestra arriba, teniendo cuidado de observar la polaridad.

Luego conecte su motor al bloque de terminales de control marcado arriba y / o su cerradura eléctrica con un cable de 2 hilos.

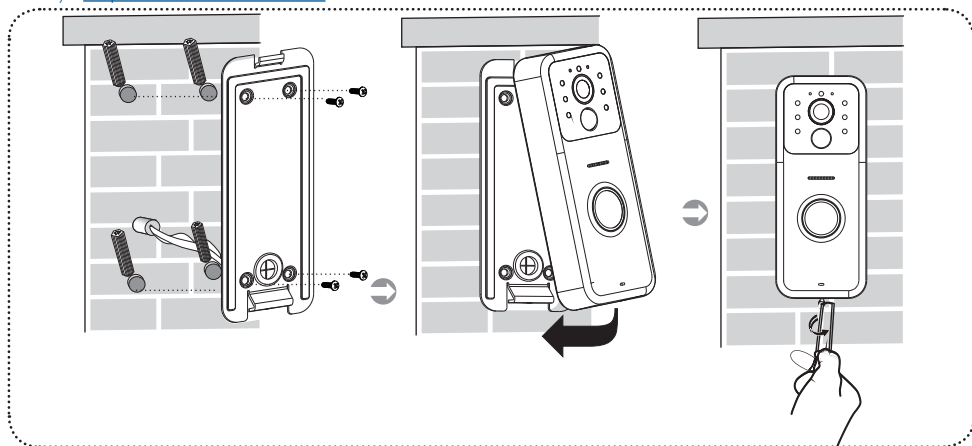
Importante:

Si desea conectar un cerrojo eléctrico que requiera tensión, necesitará colocar una fuente de alimentación (no incluida) como se muestra en el diagrama anterior.

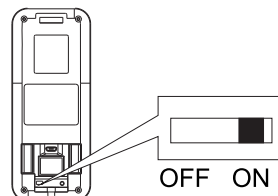
PD: la cámara está equipada con una batería para que funcione en caso de falla de energía. En este modo operativo, la función del monitor está desactivada. (Visualización de la imagen externa sin apelación)

16. instalación

16.1) El portero audio/vidéo



1. Utilice la placa de montaje de metal suministrada para apuntar los orificios de montaje.
2. Taladre los agujeros y use los tornillos y los tacos de pared provistos para asegurarlo a la pared. Recuerde utilizar sus cables (Power + control lock o motor)
3. Haga la conexión de los diferentes cables, (vea el capítulo «**15.4) Diagramas de conexión**», p17) Luego fije la cámara en su placa colocándola primero en el gancho superior. **IMPORTANTE:** asegúrese de que el interruptor de ENCENDIDO / APAGADO esté «**ENCENDIDO**».
4. Luego, asegure el conjunto atomillando el tornillo debajo de la puerta. La instalación de la cámara debe estar a una altura de aproximadamente 1.50m.



16.2) EL TIMBRE

1. Elija la ubicación de su elección y luego use los orificios de montaje en la parte posterior para asegurarlo.
2. La distancia entre los dos orificios de fijación es de 59 mm.
3. Atornille 2 tornillos sin apretarlos lo más posible, luego coloque la campana sobre ellos.
4. El carrilón estará fijo.

17. Aplicación

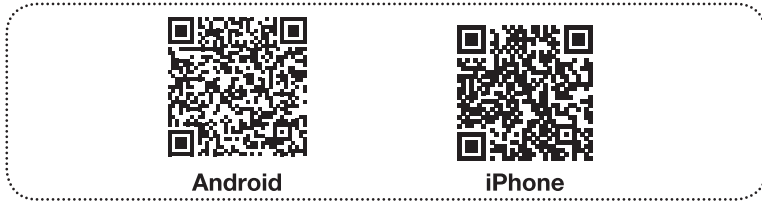
17.1) Instalación

Esta parte permite instalar la aplicación gratuita en su SmartPhone o tableta bajo iOS o Android. En este ejemplo de instalación, le diremos cómo conectar el gatekeeper con un sistema iOS (Apple). El procedimiento será similar con un sistema Android

2 soluciones para instalar la aplicación:

1. Vaya a Apple Store (iOS) o Play Store (Android) e ingrese el nombre de la aplicación «**Safamily**». Una vez encontrado, haga clic en él para instalarlo.

2. Escanee utilizando una aplicación de escaneo uno de los códigos a continuación correspondientes a su sistema a continuación :



3. Cuando se complete la instalación, verá su ícono en su SmartPhone o tableta como en la foto a continuación:



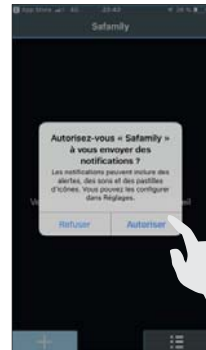
Cuando lance la aplicación sigas las siguientes etapas :



1. Seleccione su país de la lista propuesta



- 2-Valide ok

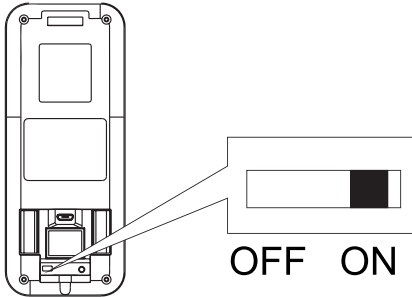


3. Cliquez «**Autoriser**» para autorizar las notificaciones PUSH.

Nota: Dependiendo de su SmartPhone, las pantallas pueden no ser exactamente iguales. En este caso, lea las instrucciones de uso.

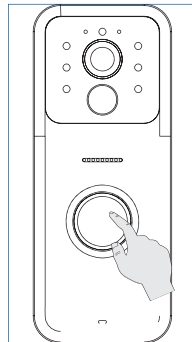
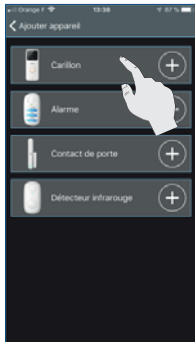
17.2) Configuración conexión

Sistema OS (Apple)



1. Coloque el interruptor en «ON».

2. Lance la aplicación «Safamily» luego clique el icono «+».

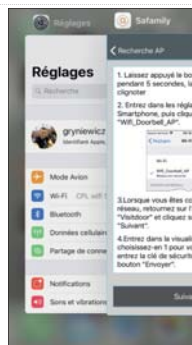


3. Cliquez le bouton «Busqueda».

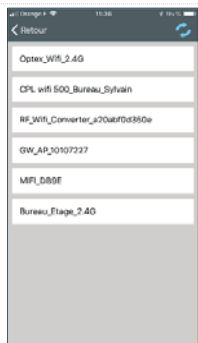
4. Cliquez continuellement en «Busqueda AP».

5. Presione el botón del timbre durante 5 segundos, el LED parpadeará rápidamente.

6. Haga doble clic en el botón «Inicio» para acceder rápidamente a la configuración de Wifi.



7. Haga clic en el Wifi llamado «**Wifi_Doorbell_AP**» para conectarse



8. Espere a estar conectado a esta red con el siguiente símbolo «».



9. . Haga doble clic en el botón «**HO**» para regresar rápidamente a la aplicación



10. Finalmente haga clic en el botón «**Siguiente**».



11. Haga clic en el Wifi en el que el portero tendrá que conectarse. (Solo en 2.4GHz)

12. Luego ingrese la clave de seguridad de su red WiFi y haga clic en el botón «**Aceptar**».

13. Espere mientras conecta el controlador de acceso a su red WiFi .

14. Cuando se detecta el gatekeeper, ingrese la contraseña predeterminada «**admin**» y haga clic en «**Aceptar**».



15. Verá las palabras «**Agregar exitoso**» y se podrá acceder al portero.

IMPORTANTE: para garantizar la seguridad y privacidad del usuario, es muy importante cambiar la contraseña predeterminada por una nueva contraseña. (Ver el siguiente capítulo)

18. Especificaciones técnicas

cámara

Conexión a Internet: Wi-Fi 2.4GHz
Distancia máxima de uso: 120 metros en campos libres
Color: R.V.B
Resolución: 720P
Fuente de alimentación: transformador 5V / 1A (y batería incorporada 3.7V / 5000mAh)
Duración de la batería: - En modo de espera: 45 h
- En funcionamiento (Intercomunicador o monitor): 3,5h
Impedancia de entrada: 75 ohmios
Transmisión de potencia: <20dBm
Ángulo de visión: H 100 ° y V 70 °
Distancia de detección de movimiento: 1 metro
Ángulo del detector de infrarrojos: 100 °
Clase de protección: IP 44
Formato de foto: JPEG

Tiempo de carga: alrededor de 5 horas
Consumo de corriente: 500 mA +/- 100mA
Dimensiones: 140 x 57 x 28 mm
Temperatura de funcionamiento: -20 ° C a +50 ° C
Uso en presencia de humedad: 85% (máximo)

campaneo

Frecuencia de transmisión: 433MHz
Número de botón: 2 (selección de volumen y melodía)
Suministro : 3 batería 1,5V de type AA
Dimensiones : 80 x 85 x 28 mm
Transmisión de energía : < 10dBm
Temperatura de uso : -20° C à +50° C
Usar en presencia de humedad : <85% (RH)



OPTEX NORMAND S.L
Calle Nicaragua 132-134
Despacho 1, puerta 1
08029 Barcelona – España
+34 934 10 93 29
www.optexsl.es

OPTEX, s.r.o.
Radlická 103
150 00 Praha 5
web: www.optexcz.eu
mail: info@optexcz.eu

Société NORMAND OPTEX
117 Bld Eugène Thomas
62110 Hénin-Beaumont
www.optex.fr

