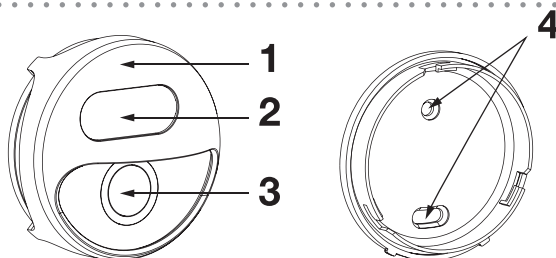


SEMAC vous remercie d'avoir fait l'acquisition de ce bouton supplémentaire sans fil pour sonnette Semac. Merci de lire attentivement cette notice d'utilisation avant d'utiliser le produit.

1. Compatibilité

Ce bouton supplémentaire sans fil est compatible avec les sonnettes sans fil de la gamme Smac avec une portée de 300m.

2. Description



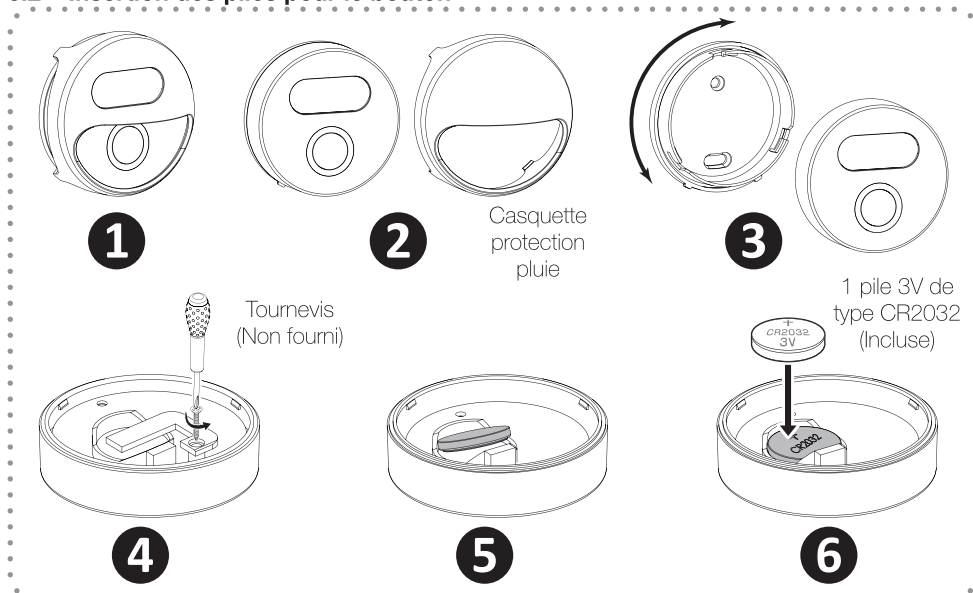
1. Casquette de protection contre la pluie
2. Compartiment porte nom
3. Bouton d'appel
4. Trou de fixation murale

3. Installation

3.1 Remarques avant installation

1. Avant installation et utilisation, en fonction de la fixation du bouton, vous aurez besoin des éléments suivants non fournis dans le pack : une perceuse, un tournevis cruciforme, un tournevis plat et des vis et chevilles plastiques.
2. Évitez de fixer le bouton d'appel sur une surface métallique

3.2 Insertion des piles pour le bouton



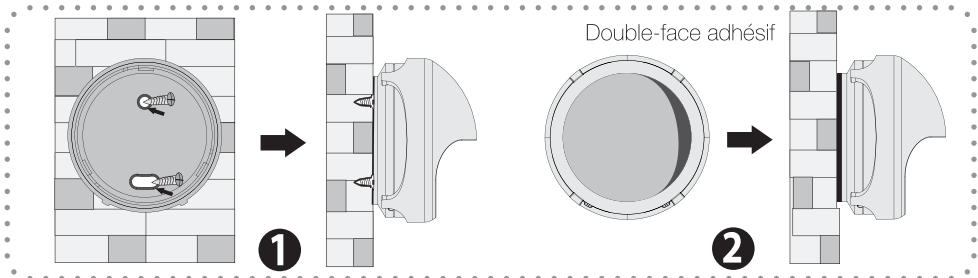
- Retirez la casquette de protection pluie.
- Faites tourner la partie avant et arrière du bouton afin de l'ouvrir.
- Utilisez un tournevis cruciforme pour dévisser la vis de maintien de la lamelle plastique.
- Insérez la pile incluse de type CR2032 en respectant les polarités.
- Remplacez la lamelle plastique et fixez-la avec la vis.
- Refermez le bouton et remplacez la casquette de protection pluie.

Astuce : Pour retirer la pile, poussez la languette métallique du pôle position pour extraire la pile.

4. Fixation du bouton

Vous disposez de 2 possibilités pour fixer le bouton :

1. Utilisez la face arrière du bouton pour pointer et effectuer 2 trous de fixation à l'endroit désiré. Les trous devront être percés à 6mm. L'entre-axe entre les 2 trous est de 55mm. Insérez ensuite des chevilles plastiques, puis placez la face arrière du bouton et enfin fixez l'ensemble avec les 2 vis. (Voir photo 1)



2. Ou vous pouvez utiliser le double-face fourni pour coller le bouton. (Voir photo 2)
3. Remplacez ensuite la face avant du bouton sur la face arrière fixée au mur en le tournant.

5. Connexion avec la sonnette

- Il suffit pour cela d'insérer une pile dans le nouveau bouton, appuyez sur le bouton de connexion situé sur la sonnette.
- Appuyez sur le bouton d'appel de ce bouton supplémentaire, la sonnette sonnera pour indiquer qu'elle a bien reçu le code du nouveau bouton.

OPTEX NORMAND S.L
Calle Nicaragua 132-134
Despacho 1, puerta 1
08029 Barcelona – España
+34 934 10 93 29
www.optexspana.com

OPTEX, s.r.o.
Radlická 103
150 00 Praha 5
web: www.optexcz.eu
mail: info@optexcz.eu

Société GROUPE NORMAND
117 Bld Eugène Thomas
62110 Hénin-Beaumont
www.groupe-normand.com