

C-210

Notice d'utilisation

CARILLON SANS FIL LONGUE PORTEE



CZ - BEZDRÁTOVÝ ZVONEK S DLOUHÝM DOSAHEM
SP - TIMBRE INALÁMBRICO DE LARGO ALCANCE
PT - CAMPAINHA SEM FIOS DE LONGO ALCANCE





Réf : 990210

Rév. 1.20 - 19 03 2020
FR, CZ, SP, PT



SEMAC vous remercie d'avoir fait l'acquisition de ce carillon sans fil longue portée.
Merci de lire attentivement cette notice d'utilisation avant d'utiliser le produit.

	<p>Recyclage de votre ancien appareil Votre appareil est conçu et fabriqué avec des matériaux et des composants de haute qualité qui peuvent être recyclés et réutilisés. Si un produit ou son emballage présente ce symbole avec une poubelle sur roues barrée d'une croix, ceci signifie qu'il tombe sous le coup de la Directive CE 2002/96/CE. Veuillez vous informer auprès de votre commune sur le système de tri sélectif mis en place pour les appareils électriques et électroniques. Veuillez respecter les prescriptions en vigueur et ne jetez pas vos appareils hors d'usage à la poubelle. La mise au rebut de votre ancien appareil dans le respect de ces prescriptions contribue à prévenir les conséquences négatives potentielles pour l'environnement et la santé. Les piles ne doivent pas être jetées à la poubelle avec vos déchets ménagers. Remettez-les à un point de collecte de piles usagées.</p>
	<p>Le symbole « Recyclage de matériaux » qui figure sur le carton d'emballage et sur le mode d'emploi signale que ces composants peuvent être recyclés. Ne les jetez donc pas à la poubelle comme des déchets ménagers normaux.</p>
	<p>Le symbole « Recyclage de matériaux » qui figure sur les éléments d'emballage en matière plastique signale que ces composants sont recyclables. Ne les jetez donc pas à la poubelle comme des déchets ménagers normaux. Ce symbole figurant sur l'emballage en carton signifie que l'entreprise qui a mis ce produit sur le marché participe financièrement à la collecte sélective des emballages.</p>

En cas de problème ou de demande d'information technique :

Vous pouvez nous contacter de 2 méthodes :

* Par téléphone : **Du lundi au Vendredi de 08H00 à 12H00 et de 13H30 à 17H00**

 **N°Indigo 0 825 05 62 60**

0,15 € TTC / MN

* Par mail : sav@optex-normand.com

www.groupe-normand.com

1. BIEN COMMENCER

- 1) Pour éviter tout choc électrique, il est conseillé de ne pas ouvrir le produit. Dans le cas où une réparation est nécessaire veuillez contacter votre revendeur ou un professionnel dans ce domaine.
- 2) Cette appareil doit être installé dans un environnement ventilé et aéré, pas directement exposé au rayon du soleil.
- 3) Ne pas utilisé de produits chimiques pour nettoyer le produit. Utilisez simplement un chiffon humide.
- 4) Utilisez des piles Alkaline, elles ont une durée de vie plus importante.
- 5) Lors du remplacement des piles, utilisez le même type de piles.
- 6) Ne jamais utiliser de piles rechargeables
- 7) Dans le cas où vous n'utilisez pas le carillon pendant une longue période, il est conseillé d'enlever les piles.

2. DESCRIPTION

2.1. COMPOSITION DE VOTRE ENSEMBLE

- 1 carillon sans fil
- 1 bouton extérieur (Alimenté par 1 pile incluse)
- 1 morceau de double face pour la fixation du bouton
- 1 notice d'utilisation en Français

2.2. INTRODUCTION

Ce carillon sans fil est facile d'installation. Il dispose de 25 mélodies polyphoniques que vous pourrez sélectionner. La distance maximum d'utilisation entre le bouton et le carillon est de 100 mètres.

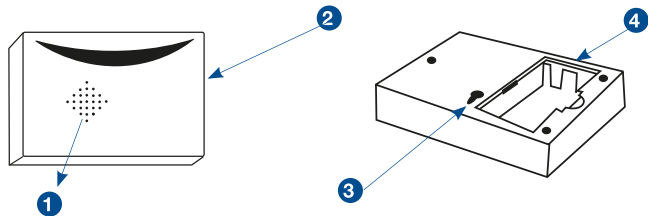
Merci de prendre un peu de temps pour lire cette notice d'utilisation.

2.3. FONCTIONNALITES

- 25 mélodies
- Finition blanc
- Choix de la mélodie parmi les 25 disponibles
- Bouton extérieure entièrement étanche (IP44)
- Installation très facile, sans câbles
- Distance de fonctionnement 100 mètres en champs libre.

3. INSTALLATION

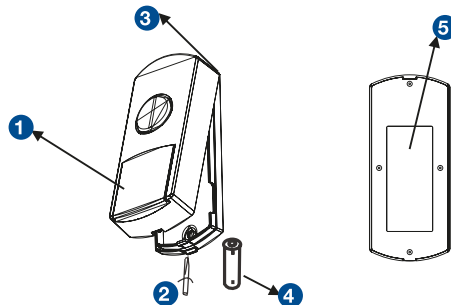
3.1. a) Description carillon et bouton



1. Haut parleur de haute qualité
2. Bouton de sélection de mélodies

3. Trou de fixation murale
4. Compartiment pour les piles

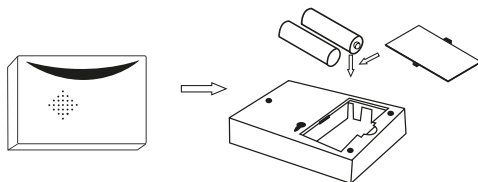
3.2. Insertion des piles pour le bouton



- Utilisez un petit tournevis plat pour ouvrir le bouton.
- Insérez la pointe de celui-ci dans l'encoche nommée **2** et appuyez légèrement de façon à ouvrir le couvercle.
- Insérez 1 pile de type 23A 12V (**4**) en respectant les polarités.
- Placez le couvercle arrière sur votre support de fixation (Mur...), utilisez le double face **5** pour fixer le bouton.
- Refermez ensuite le couvercle en appuyant sur la partie **1** et en faisant attention de bien positionner le joint d'étanchéité.

Assurez-vous que l'encoche **3** est bien positionnée.

3.3. Insertion des piles pour le carillon



- 1)** Ouvrez la partie inférieure du carillon le compartiment à piles en appuyant sur l'ergot.
- 2)** Insérez ensuite 2 piles de type AA (Non fournies) en respectant les polarités.
- 3)** Remplacez ensuite le couvercle.
- 5)** Ce carillon peut être installé de 2 façons :
 - * Posé sur une table
 - * Fixé au mur

Placez une vis ou un clou sur votre mur puis positionnez le carillon sur le trou de fixation prévu à cet effet situé au dos de celui-ci.

4. REGLAGES

1. Le carillon

Bouton 2 : Utilisez ce bouton pour sélectionner votre mélodie parmi les 25 disponibles




5. SPECIFICATIONS TECHNIQUES

Carillon et bouton	
Transmission	100 mètres en champs libre
Alimentation	- 2 piles de type AA pour le carillon (Non incluses) - 1 pile de type 23A 12V pour le bouton (Incluse)
Type de liaison	Sans fil
Nombre de sonneries	25 mélodies
Dimensions	Carillon : 96 x 66 x 26 mm ; Bouton : 76 x 30 x 20 mm
Poids total	113 grammes

CZ - Czech

Společnost OPTEX Vám děkuje za zakoupení tohoto bezdrátového zvonku.

Říve než začnete používat tento výrobek, přečtete si prosím pozorně tento návod k použití.

	<p>Recyklace starého zařízení Vaše zařízení je sestaveno a vyrobeno z vysoce kvalitních materiálů a komponentů, které lze recyklovat nebo znovu využít. Jestliže je na výrobku nebo jeho obalu zobrazena tato přeškrtnutá pojízdná popelnice, znamená to, že tento výrobek podléhá Směrnici CE 2002/96/ES. O způsobu třídění odpadů, zvláště elektronických a elektrických zařízení, se informujte v místě svého bydliště. Dodržujte platné předpisy a nevyhazujte stará zařízení do popelnice. Třídění odpadů přispívá k ochraně životního prostředí a lidského zdraví. Baterie se nesmí vyhazovat do popelnice určené pro domovní odpad. Odvezte je do sběrného dvora.</p>
	<p>Symbol „Recyklace materiálů“ zobrazený na krabici a na návodu k obsluze znamená, že tyto komponenty mohou být recyklovány. Nevyhazujte je proto do popelnice určené pro běžný domácí odpad.</p>
	<p>Symbol „Recyklace materiálů“ zobrazený na plastovém obalu znamená, že tyto komponenty lze recyklovat. Nevyhazujte je proto do popelnice určené pro běžný domácí odpad. Tento symbol zobrazený na papírové krabici znamená, že společnost, která tento výrobek uvedla na trh, se finančně podílí na tříděném sběru obalů.</p>

V případě problému nebo žádosti o technické informace:

Můžete nás kontaktovat 2 způsoby:

***telefonicky: od pondělí do pátku od 9 do 12 hodin a od 13 do 17 hodin
na čísle : +420 251 556 893**

* e-mailem: info@optexcz.eu

www.optexcz.eu

6. ZAČÍNÁME

1. Aby se zabránilo jakémukoli úrazu elektrickým proudem, doporučujeme neotvírat zařízení. Pokud je nutná oprava, kontaktujte svého prodejce nebo elektrikáře.
2. Toto zařízení je třeba instalovat v dobře odvětrávaném místě, chráněném před slunečním zářením.
3. K čištění zařízení nepoužívejte chemické přípravky. Použijte jen vlhký hadřík.
4. Použijte alkalické baterie, mají vyšší životnost.
5. Při výměně baterií použijte stejný typ baterií.
6. Nikdy nepoužívejte dobíjecí baterie.
7. V případě, že nebudete používat zvonek delší dobu, doporučujeme vyjmout baterie.

7. POPIS

7.1. OBSAH BALENÍ

- 1 bezdrátový zvonek
- 1 oboustranná lepenka k upevnění tlačítka
- 1 venkovní tlačítko (napájené baterií, je součástí balení)
- 1 návod k použití

7.2. ÚVOD

Tento bezdrátový zvonek je jednoduché instalovat. Má 25 polyfonních melodií, mezi nimiž si můžete vybrat. Maximální provozní vzdálenost mezi tlačítkem a zvonkem je 100 m.

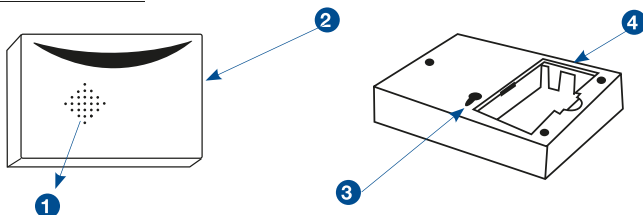
Děkujeme vám, že si uděláte čas a přečtete si tento návod k použití.

7.3. FUNKCE

- 25 melodií
- Velmi snadná instalace, bez kabelů
- Bílý povrch
- Provozní vzdálenost 100 m ve volném prostoru
- Vodotěsné venkovní tlačítko (IP44)

8. INSTALACE

8.1. Popis zvonku a tlačítka



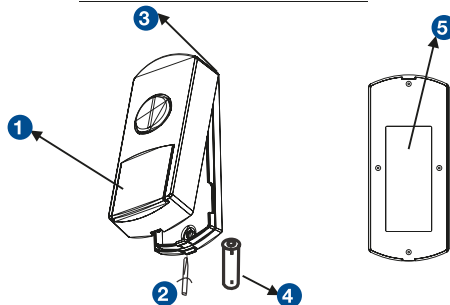
5. Kvalitní reproduktor

6. Tlačítko pro výběr melodie

7. Otvor pro upevnění na zdi

8. Prostor pro baterie

8.2. Vložení baterií do tlačítka



- Pomocí malého šroubováku otevřete tlačítko.

- Vložte špičku šroubováku do zářezu 2 a lehce zatlačte, aby se otevřel kryt.

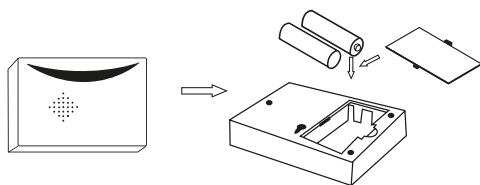
- Vložte baterii 23 A, 12 V (4) při dodržení polaridy.

- Umístěte zadní kryt na držák (zed), k připevnění tlačítka použijte oboustrannou lepenku 5.

- Pak zavřete kryt stisknutím části 1, dejte si pozor, aby těsnění bylo umístěno správně.

Ujistěte se, že zářez 3 je umístěn správně.

8.3. Vložení baterií do zvonku



1. Otevřete prostor pro baterie ve spodní části zvonku stisknutím kolečku.

2. Vložte dvě AA baterie (nejsou součástí balení) při dodržení polaridy.

3. Vraťte kryt.

4. Tento zvonek je možné instalovat dvěma způsoby:

* položit na stůl

* upevnit na zeď šrouby

Upevněte šroub nebo hřebík na zeď, pak umístěte zvonek pomocí otvoru na zadní straně zvonku.

9. NASTAVENÍ

1. Zvonek




Tlačítko 2: Použijte toto tlačítko k výběru melodie z 25 dostupných.

10. TECHNICKÁ SPECIFIKACE

Zvonek a tlačítko	
Přenos	100 m ve volném prostoru
Napájení	- 2 x AA baterie pro zvonek (nejsou součástí balení) - 1 baterie 23 A, 12 V pro tlačítko (součástí balení)
Druh spojení	bezdrátové
Počet vyzvánění	25 melodií
Rozměry	Zvonek: 96 x 66 x 26 mm; tlačítko: 76 x 30 x 20 mm
Celková hmotnost	113 g

SP - Spanish

OPTEX le agradece por haber hecho la adquisición de este timbre inalámbrico de largo alcance. Gracias por leer atentamente este manual de uso antes de utilizar el producto.

	<p>Reciclaje de su aparato viejo Su producto está diseñado y fabricado con componentes y materiales de alta calidad que pueden ser reciclados y reutilizados. Si un producto o su embalaje tiene este símbolo con un contenedor de basura tachado, significa que éste se acoge a la Directiva CE 2002/96/CE. Por favor, consulte con su municipio sobre el sistema de reciclaje lugar de los equipos eléctricos y electrónicos. Tenga en cuenta la normativa aplicable y no tire sus aparatos viejos a la basura. La eliminación del aparato viejo en el cumplimiento de estos requisitos contribuye a evitar posibles consecuencias negativas para el medio ambiente y la salud. Las baterías no deben tirarse a la basura doméstica. Puede entregarlas en un punto de recogida de pilas usadas.</p>
	<p>El símbolo «Reciclaje de materiales» que figura sobre el cartón de embalaje y sobre las instrucciones de uso señala que estos componentes pueden ser reciclados. No los eche pues al cubo de la basura como residuos domésticos normales.</p>
	<p>El símbolo «Reciclaje de materiales» que figura sobre los elementos de embalaje de plástico señala que estos componentes son reciclables. No los eche pues al cubo de la basura como residuos domésticos normales. Este símbolo que figura sobre el embalaje de cartón significa que la empresa que puso este producto en el mercado participa económicamente en la colecta selectiva de los embalajes.</p>

En caso de problema o de petición de información técnica :

Usted puede ponerse en contacto con nosotros según 2 métodos :

* Por teléfono : **De lunes a Viernes de 08h30 - 13h30 y de 14h30 - 18h30 : +34 934109329**

* Por email : **ventas@optex-normand.com**

www.optexespana.com

11. BIEN COMENZAR

- 1) Para evitar todo choque eléctrico, es aconsejado no abrir el producto. En caso de que una reparación sea necesaria por favor, póngase en contacto con su revendedor o con un profesional en este dominio.
- 2) Este dispositivo debe instalarse en un lugar ventilado y aireado, no expuesto a los rayos directos del sol.
- 3) No utilice productos químicos para limpiar el producto. Basta con utilizar un trapo húmedo.
- 4) Utilice pilas alcalinas, tienen una duración mayor.
- 5) Al reemplazar las pilas, utilice el mismo tipo de pilas.
- 6) Nunca utilice pilas recargables.
- 7) En caso de que no se utiliza el timbre durante mucho tiempo, es aconsejable sacar las pilas.

12. DESCRIPCIÓN

12.1. COMPOSICIÓN DE SU CONJUNTO

- 1 timbre inalámbrico
- 1 pulsador exterior (Alimentado por 1 pila incluida)
- 1 trozo de adhesivo doble cara para la fijación del pulsador
- 1 manual de uso en castellano

12.2. INTRODUCCIÓN

Este timbre inalámbrico es de fácil instalación. Dispone de 25 melodías polifónicas que podrá seleccionar y ajustar el volumen. La distancia máxima de utilización entre el pulsador y el timbre es de 100 metros.

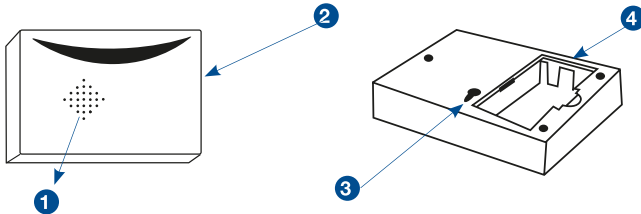
Gracias por tomar el tiempo de leer este manual de instrucciones.

12.3. FUNCIONALIDADES

- 25 melodías
- Acabado blanco
- Selección del tono de timbre entre las 25 melodías disponibles
- Pulsador exterior enteramente estanco (IP44)
- Instalación muy fácil, sin cables
- Distancia de funcionamiento 100 metros en campo abierto.

13. INSTALACIÓN

13.1. Descripción timbre y pulsador



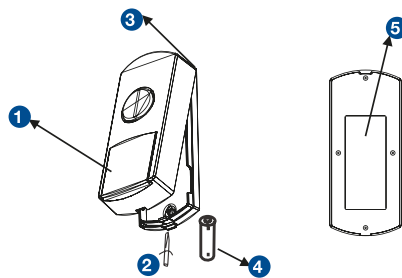
9. Altavoz de alta calidad

10. Botón de selección de melodías

11. Agujero de fijación mural

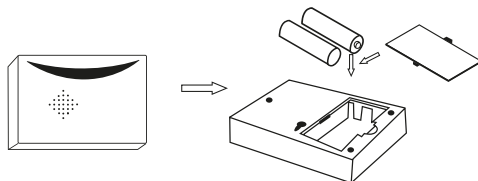
12. Compartimento para las pilas

13.2. Inserción de las pilas para el pulsador



- Utilice un pequeño destornillador plano para abrir el pulsador.
- Inserte la punta de éste en la muesca nombrada **2** y pulse ligeramente para abrir la tapa.
- Inserte 1 pila de tipo 23A 12V (**4**) respetando las polaridades.
- Coloque la tapa trasera en su soporte de fijación (pared...) utilice el adhesivo doble cara **5** para fijar el pulsador.
- Vuelva a cerrar la tapa pulsando sobre la parte **1** y teniendo cuidado de colocar bien la junta de estanqueidad. Asegurarse de que la muesca **3** esté bien colocada.

13.3. Inserción de las pilas para el timbre



1) Abra la parte inferior del timbre el compartimento a pilas pulsando sobre la lengüeta.

2) Inserte a continuación 2 pilas de tipo AA (no suministradas) respetando las polaridades.

3) Vuelva a colocar a continuación la tapa.

4) Este timbre puede instalarse de 2 maneras :

* Colocado sobre una mesa.

* Fijado en la pared

Coloque un tornillo o un clavo sobre su pared luego coloque el timbre sobre el agujero de fijación previsto a tal efecto situado en la parte trasera de éste.

14. AJUSTES

1. El timbre

Botón 2 : Utilice este botón para seleccionar sus melodías entre las 25 disponibles.

15. V) ESPECIFICACIONES TÉCNICAS

Timbre y pulsador	
Transmisión	100 metros en campo abierto
Alimentación	- 2 pilas de tipo AA para el timbre (no suministradas) - 1 pila de tipo 23A 12V para el pulsador (suministrada)
Tipo de conexión	Inalámbrico
Número de tono de timbre	25 melodías
Dimensiones	Timbre : 96 x 66 x 26 mm ; Pulsador : 76 x 30 x 20 mm
Peso total	113 gramos

PT - Portuguese

OPTEx agradece-lhe por ter adquirido esta campainha sem fios de longo alcance.
Por favor, leia atentamente este manual antes de usar o produto.

	<p>Reciclagem de seu aparelho antigo O dispositivo foi projetado e fabricado com materiais e componentes de alta qualidade que podem ser reciclados e reutilizados. Se um produto ou na embalagem tem este símbolo com um contentor de lixo sobre rodas riscado, isso significa que ele se enquadra no âmbito da Directiva CE 2002/96/CE. Por favor, verifique com o seu município sobre o sistema de triagem em vigor para dispositivos eléctricos e electrónicos. Observe os regulamentos aplicáveis e não deitar fora os seus aparelhos antigos no lixo. A eliminação de equipamentos antigos em conformidade com estes requisitos irá ajudar a evitar conseqüências negativas potenciais para o ambiente ea saúde. As pilhas não devem ser deitadas fora com o lixo doméstico. Dê-lhes um ponto de coleta para pilhas usadas.</p>
	<p>O símbolo de «Reciclagem de materiais», que aparece na embalagem e no manual indica que estes componentes podem ser reciclados. Não deite fora como lixo doméstico convencional.</p>
	<p>O símbolo de «Reciclagem de materiais» encontrado sobre os elementos de embalagens de plástico indica que esses componentes são recicláveis. Não deite fora como lixo doméstico convencional. Este símbolo na embalagem significa que a empresa que colocou o produto no mercado contribuirá financeiramente para a recolha selectiva de embalagens.</p>

Em caso de problemas ou de pedido de informações técnicas :

Pode contactar-nos de acordo com dois métodos :

* Por telefone : **Segunda a sexta-feira 8:30 - 13:30 e 14:30 - 18:30 : +34 934109329**

* Por correio electrónico : **ventas@optex-normand.com**

www.optexespana.com

16. BEM COMEÇAR

- 1) Para evitar choque eléctrico, é aconselhável não abrir o produto. No caso de um reparo for necessário contacte o seu revendedor ou um profissional neste domínio.
- 2) Este aparelho deve ser instalado em lugar ventilado e arejado, não deve ser exposto diretamente ao raio de sol.
- 3) Não utilize produtos químicos para limpar o produto. Basta usar um trapo úmido.

- 4) lizem pilhas Alkalina, têm uma duração de vida mais importante.
- 5) À substituição das pilhas, utiliza o mesmo tipo de pilha.
- 6) Nunca use pilhas recarregáveis
- 7) Se não utiliza a campainha durante um longo período, é aconselhado retirar as pilhas.

17. DESCRIÇÃO

17.1. COMPOSIÇÃO DO VOSSO CONJUNTO

- 1 campainha sem fios
- 1 pedaço de fita dupla-face para a fixação do botão
- 1 botão de chamada exterior (Alimentado por 1 pilha incluída)
- 1 manual de utilização em português

17.2. INTRODUÇÃO

Esta campainha sem fios é de fácil instalação. Dispõe de 25 melodias polifónicas que poderá seleccionar. A distância máxima de utilização entre o botão e a campainha é de 100 metros.

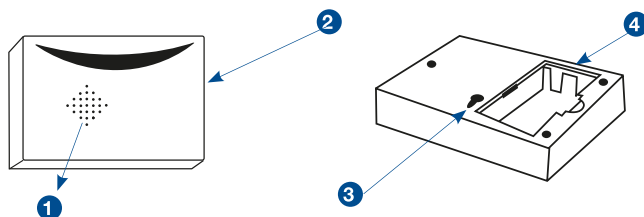
Obrigado tomar uns poucos de tempos para ler este manual de utilização.

17.3. FONCTIONNALITES

- 25 melodias polifónicas
- Acabamento branco
- Escolha do toque polifónico entre os 25 disponíveis
- Botão exterior inteiramente estanque (IP44)
- Instalação muito fácil, sem fios
- Distância de funcionamento 100 metros em espaço aberto.

18. INSTALAÇÃO

18.1. Descrição campainha



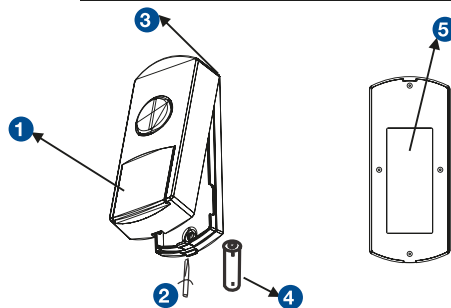
13. Altifalante de alta qualidade

14. Botão de selecção de melodias

15. Buraco que permite fixar a campainha à parede

16. Compartimento das pilhas

18.2. Inserção das pilhas para o botão de chamada



- Utilize uma pequena chave de fenda plana para abrir o botão.

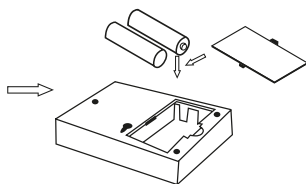
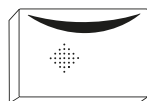
- Insira a ponta de esta na ranhura nomeada **2** e apoie ligeiramente de forma a abrir a tampa.

- Insira 1 pilha de tipo 23A 12V (**4**) respeitando as polaridades.

- Coloque a tampa traseira sobre o vosso suporte de fixação (Parede...) utilize a fita duplo face **5** para fixar o botão.

- Feche a tampa apoiando sobre a parte **1** fazendo atenção de posicionar a junta de impermeabilidade. Assegurar-se que a encaixe **3** é posicionada bem.

18.3. c) Inserção das pilhas para a campainha



- 1)** Abra sobre a parte inferior da campainha o compartimento das pilhas apoiando sobre a lingüeta.
- 2)** Insira 2 pilhas de tipo AA (não fornecidas) respeitando as polaridades.
- 3)** Coloque em seguida a tampa.
- 4)** A campainha pode ser instalada de 2 modos :
 - * Posta sobre uma mesa.
 - * Fixada à parede.

Coloque um parafuso ou um prego sobre a vossa parede, posicione a campainha sobre o buraco de fixação previsto para esse efeito situado sobre a parte traseira de esta.

19. AJUSTES

1. A campainha

Botão 2 : Utilize este botão para seleccionar as vossas melodias entre as 25 disponíveis.

20. ESPECIFICAÇÕES TÉCNICAS

Campainha e botão de chamada	
Transmissão	100 metros em espaço aberto
Alimentação	- 2 pilhas de tipo AA para a campainha (não fornecidas) - 1 pilha de tipo 23A 12V para o botão de chamada (fornecida)
Tipo de conexão	Sem fios
Números de toques	25 melodias polifónicas
Dimensões	Campainha : 96 x 66 x 26 mm ; Botão : 76 x 30 x 20 mm
Peso total	113 gramas

21. DECLARATION DE CONFORMITE EU

SOCIETE (fabricant, mandataire ou personne responsable de la mise sur le marché de l'équipement)

GROUPE NORMAND
117 Bld Eugène Thomas
62110 Hénin-Beaumont
France

Tél: +33 3 91 83 00 70 Fax: +33 3 91 83 00 99

IDENTIFICATION DE L'EQUIPEMENT

Marque :

Désignation commerciale :

Référence commerciale :

Référence usine :

OPTEX

Carillon sans fil

990210

QH915

Je soussigné,

NOM et QUALITE DU SIGNATAIRE : M. NORMAND Eric, Président Directeur Général déclare sous mon entière responsabilité que le produit décrit ci-dessus est en conformité avec les exigences essentielles applicables de la directive RED 2014/53/EU :

Que sa conformité a été évaluée selon les normes applicables en vigueur :

EN 301 489-1 V2.1.1

EN 301 489-3 V2.1.1

EN 300 220-1 V3.1.1

EN 300 220-2 V3.1.1

EN 62479:2010

EN 62368-1:2014+A11:2017

A cet effet, déclare que toutes les séries d'essai radio ont été effectuées.

Date : 01 Avril 2020

Signature :



NORMAND Eric
PDG



OPTEX NORMAND S.L
Calle Nicaragua 132-134
Despacho 1, puerta 1
08029 Barcelona – España
+34 934 10 93 29
www.optexespana.com

OPTEX, s.r.o.
Radlická 103
150 00 Praha 5
web: www.optexcz.eu
mail: info@optexcz.eu

Société GROUPE NORMAND
117 Bld Eugène Thomas
62110 Hénin-Beaumont
www.groupe-normand.com

